

Exposé

Reihenhaus in Flensburg

Reihenmittelhaus



Objekt-Nr. **OM-465845**

Reihenhaus

Vermietung: **1.500 € + NK**

Ansprechpartner:
Andre Manthei

Twedter Feld 36b
24944 Flensburg
Schleswig-Holstein
Deutschland

Baujahr	1999	Mietsicherheit	4.500 €
Grundstücksfläche	179,00 m ²	Übernahme	Nach Vereinbarung
Etagen	2	Zustand	saniert
Zimmer	6,00	Schlafzimmer	3
Wohnfläche	150,00 m ²	Badezimmer	1
Energieträger	Fernwärme	Carports	1
Nebenkosten	150 €	Heizung	Zentralheizung

Exposé - Beschreibung

Objektbeschreibung

Zur Vermietung steht hier ein gepflegtes und saniertes Reihenmittelhaus aus dem Baujahr 1999, das mit einer Wohnfläche von etwa 150 Quadratmetern auf zwei Etagen überzeugt.

Das Haus bietet Ihnen insgesamt 6 geräumige Zimmer, darunter 3 Schlafzimmer und ein modernes Badezimmer, die für ein komfortables Wohngefühl sorgen.

Ausstattung

Der Fußboden ist im gesamten Haus mit einem Vinylboden/Fliesen versehen. Highlights sind der gemütliche Garten, der Balkon, die Terrasse sowie der Holzofen. Es gibt eine Einbauküche, ein Gäste-WC, ein Duschbad und ein Vollbad. Zudem gibt es eine Studioloage und einen begehbaren Spitzboden.

Fußboden:

Fliesen, Vinyl / PVC

Weitere Ausstattung:

Balkon, Terrasse, Garten, Vollbad, Duschbad, Einbauküche, Gäste-WC, Kamin

Sonstiges

Anschrift:

IHMA-Immobilien, Andre Manthei, Nikolaiallee 118 a, 24941 Flensburg, St.-№ 1513003121

Tel.: 0461 – 65025 Mobil: 0173 23 84 659

Lage

Das Haus befindet sich in einer ruhigen und grünen Wohngegend im Flensburger Osten, unweit des Naturschutzgebiets Twedter Feld. Sie profitieren von hervorragender Anbindung an öffentliche Verkehrsmittel und die Flensburger Förde sowie kurzer Wege zu Einkaufsmöglichkeiten, Schulen, Kindergärten und Ärzten.

Infrastruktur:

Apotheke, Lebensmittel-Discount, Allgemeinmediziner, Grundschule, Hauptschule, Öffentliche Verkehrsmittel

Exposé - Energieausweis

Energieausweistyp	Verbrauchsausweis
Erstellungsdatum	bis 30. April 2014
Energieverbrauchskennwert	40,20 kWh/(m ² a)
Warmwasser enthalten	Ja



Exposé - Galerie



Küche Teil1

Exposé - Galerie



Küche Teil 2



Diele



Gäste WC

Exposé - Galerie



Holzofen



Wohnzimmer

Exposé - Galerie

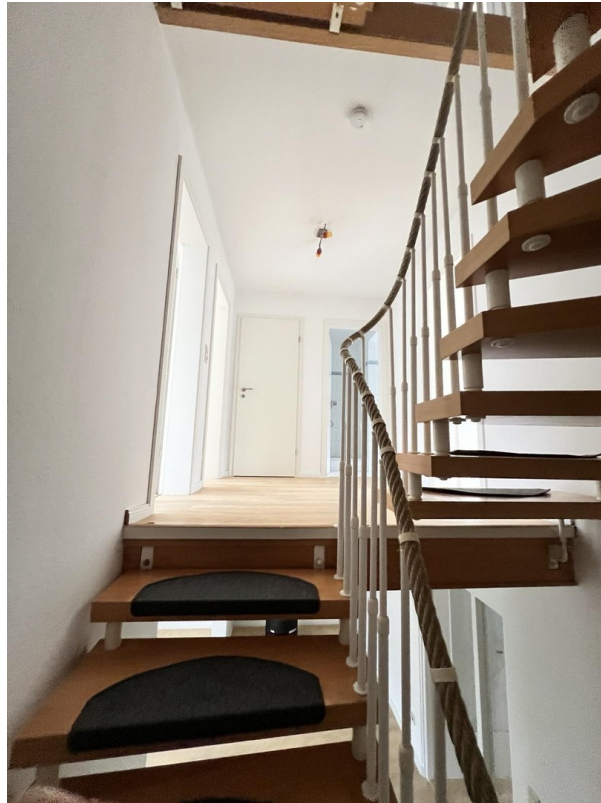


Ansicht Terrasse mit Balkon



Garten

Exposé - Galerie



Treppenaufgang zum 1. OG



Duschbad 1

Exposé - Galerie



Wannenbad 2



Kinderzimmer 1

Exposé - Galerie



Kinderzimmer 2



Schlafzimmer

Exposé - Galerie



Treppenaufgang DG



DG-zimmer1 mit Ankleideraum

Exposé - Galerie



DG-zimmer 2