

Exposé

Einfamilienhaus in Koblenz

Koblenz Einfamilienhaus in guter Lage



Objekt-Nr. OM-465813

Einfamilienhaus

Verkauf: **499.000 €**

56072 Koblenz
Rheinland-Pfalz
Deutschland

Baujahr	1986	Übernahme	Nach Vereinbarung
Grundstücksfläche	365,00 m ²	Zustand	saniert
Etagen	2	Schlafzimmer	2
Zimmer	6,00	Badezimmer	2
Wohnfläche	148,00 m ²	Garagen	3
Nutzfläche	30,00 m ²	Stellplätze	2
Energieträger	Gas	Heizung	Zentralheizung

Exposé - Beschreibung

Objektbeschreibung

Einfamilienhaus schöner Innenterrasse mit Teich und großzügigem

Parkraum.

Terrasse und Balkon

Ausstattung

Fußboden:

Parkett, Fliesen

Weitere Ausstattung:

Balkon, Terrasse, Garten, Keller, Vollbad, Duschbad, Einbauküche, Gäste-WC, Kamin

Lage

Das Objekt befindet sich im Stadtteil Rübenach

Gute Infrastruktur und Busverbindung 15 min.

Infrastruktur:

Apotheke, Lebensmittel-Discount, Allgemeinmediziner, Kindergarten, Grundschule, Hauptschule, Realschule, Gymnasium, Gesamtschule, Öffentliche Verkehrsmittel

Exposé - Energieausweis

Energieausweistyp	Verbrauchsausweis
Erstellungsdatum	ab 1. Mai 2014
Endenergieverbrauch	1.648,00 kWh/(m²a)
Energieeffizienzklasse	D

Exposé - Galerie



Exposé - Galerie



Exposé - Galerie



Garagen mit Stellplätzen



Exposé - Galerie



Innenhof mit Teich



Küche



Küche

Exposé - Galerie



Küche



Küche



Wohnzimmer

Exposé - Galerie



Kamin Wohnzimmer



Wohnzimmer

Exposé - Galerie



Teil abgetrennt im Wohnzimmer



Flur

Exposé - Galerie



Eßzimmer



Gäste WC

Exposé - Galerie



Ankleide mit Rundumwandschrank



Bad im Schlafzimmer

Exposé - Galerie



Bad im Schlafzimmer



Bad im Schlafzimmer

Exposé - Galerie



Schlafzimmer



Schlafzimmer

Exposé - Galerie



Kinderzimmer , Bügelzimmer



Duschbad



Duschbad

Exposé - Galerie



Garderobe

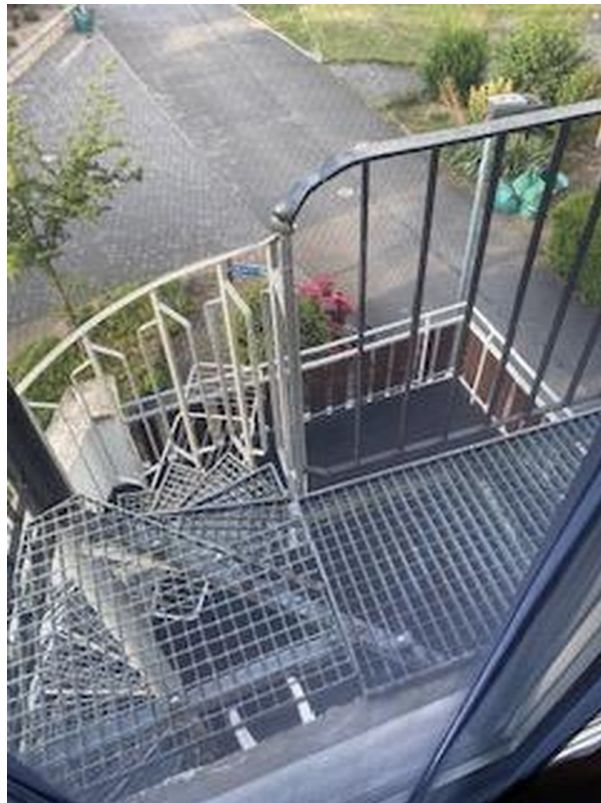


Gästezimmer

Exposé - Galerie

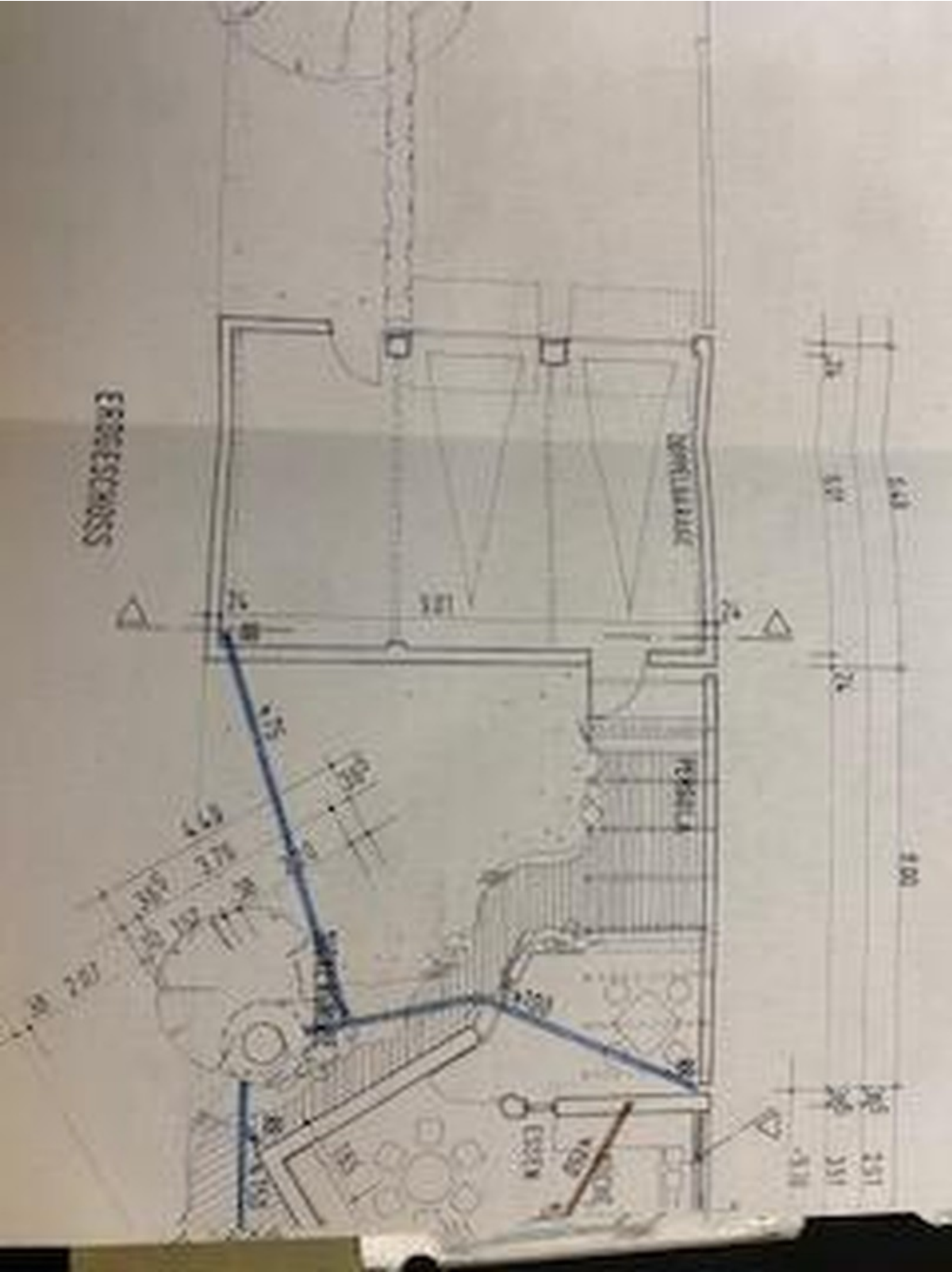


Büro



Feuertreppe zum Balkon

Exposé - Grundrisse



Exposé - Grundrisse

