

Exposé

Reihenendhaus in Wermelskirchen

Modernisiertes Reihenendhaus mit großem Garten, Gartenhaus, Wermelskirchen



Objekt-Nr. OM-465805

Reihenendhaus

Vermietung: **2.490 € + NK**

42929 Wermelskirchen
Nordrhein-Westfalen
Deutschland

Baujahr	1992	Zustand	Neuwertig
Grundstücksfläche	362,00 m ²	Schlafzimmer	4
Etagen	3	Badezimmer	2
Zimmer	6,00	Carports	1
Wohnfläche	155,00 m ²	Stellplätze	2
Nebenkosten	150 €	Heizung	Sonstiges
Übernahme	sofort		

Exposé - Beschreibung

Objektbeschreibung

Zur Vermietung steht ein gepflegtes und modernisiertes Reihenendhaus in ruhiger und familienfreundlicher Lage von Wermelskirchen. Das Haus bietet ca. 150 m² Wohnfläche auf einem 362 m² großen Grundstück und überzeugt durch seine großzügige Raumaufteilung, hochwertige Ausstattung sowie vielseitige Nutzungsmöglichkeiten.

Die Immobilie wurde 1992 erbaut und 2011 modernisiert. Als Reihenendhaus bietet sie zusätzliche Privatsphäre, eine helle Wohnatmosphäre und viel Platz für Familien oder Berufstätige, die Wohnen und Arbeiten unter einem Dach verbinden möchten.

Der großzügige Garten mit Gartenhaus sowie die hochwertige Glas-Terrassenüberdachung mit Unterglasmarkise schaffen einen hohen Freizeit- und Erholungswert.

Raumaufteilung

Erdgeschoss

- Großzügiger Wohn- und Essbereich mit Zugang zur Terrasse und zum Garten
- Separate Küche
- Flur
- Garderobebereich
- Gäste-WC

Obergeschoss

- Drei flexibel nutzbare Zimmer (Kinder-, Gäste-, Arbeits- oder Hobbyzimmer)
- Badezimmer mit Badewanne
- Flur

Dachgeschoss

- Großzügiges Schlafzimmer
- Ankleide/Kleiderzimmer
- Badezimmer mit Dusche
- Flur

Ausstattung

- Ca. 150 m² Wohnfläche
- Grundstück ca. 362 m²
- Großer Garten mit Gartenhaus
- Hochwertige Glas-Terrassenüberdachung mit Unterglasmarkise
- Voll unterkellert
- Carport mit zwei Stellplätzen
- Wallbox für Elektrofahrzeuge
- Fußbodenheizung im gesamten Erdgeschoss
- Fußbodenheizung in den Badezimmern des Ober- und Dachgeschosses

- Elektrische Rollläden/Jalousien mit Einzel- und Zentralsteuerung
- Netzwerkan Anschlüsse in allen Wohnräumen
- TV-/Antennenanschlüsse in den Wohnräumen
- Moderne und effiziente Gasheizung
- Ruhige Spielstraße
- Familienfreundliches Wohnumfeld

Wohnen und Arbeiten unter einem Dach

Die großzügige Raumaufteilung bietet ideale Voraussetzungen für modernes Arbeiten von zu Hause. Mehrere Zimmer können flexibel als Homeoffice, Büro oder Arbeitsräume genutzt werden und ermöglichen eine komfortable Verbindung von Wohnen und Beruf.

Ausstattung

Fußboden:

Laminat, Fliesen

Weitere Ausstattung:

Terrasse, Garten, Keller, Gäste-WC

Sonstiges

Bitte senden Sie uns bei Ihrer Anfrage eine kurze Vorstellung Ihrer Person bzw. Ihres Haushalts mit Angaben zur Personenzahl, beruflichen Situation, Haushaltsnettoeinkommen sowie dem gewünschten Einzugstermin.

Lage

Das Haus befindet sich in einer ruhigen und familienfreundlichen Wohnlage von Wermelskirchen. Schulen, Kindergärten, Einkaufsmöglichkeiten sowie weitere Einrichtungen des täglichen Bedarfs befinden sich in unmittelbarer Nähe und sind teilweise fußläufig erreichbar.

Durch die gute Verkehrsanbindung sind Köln, Leverkusen, Remscheid und Düsseldorf bequem erreichbar.

Infrastruktur:

Apotheke, Lebensmittel-Discount, Allgemeinmediziner, Kindergarten, Grundschule, Hauptschule, Realschule, Gymnasium, Gesamtschule, Öffentliche Verkehrsmittel

Exposé - Galerie



Exposé - Galerie



Exposé - Galerie



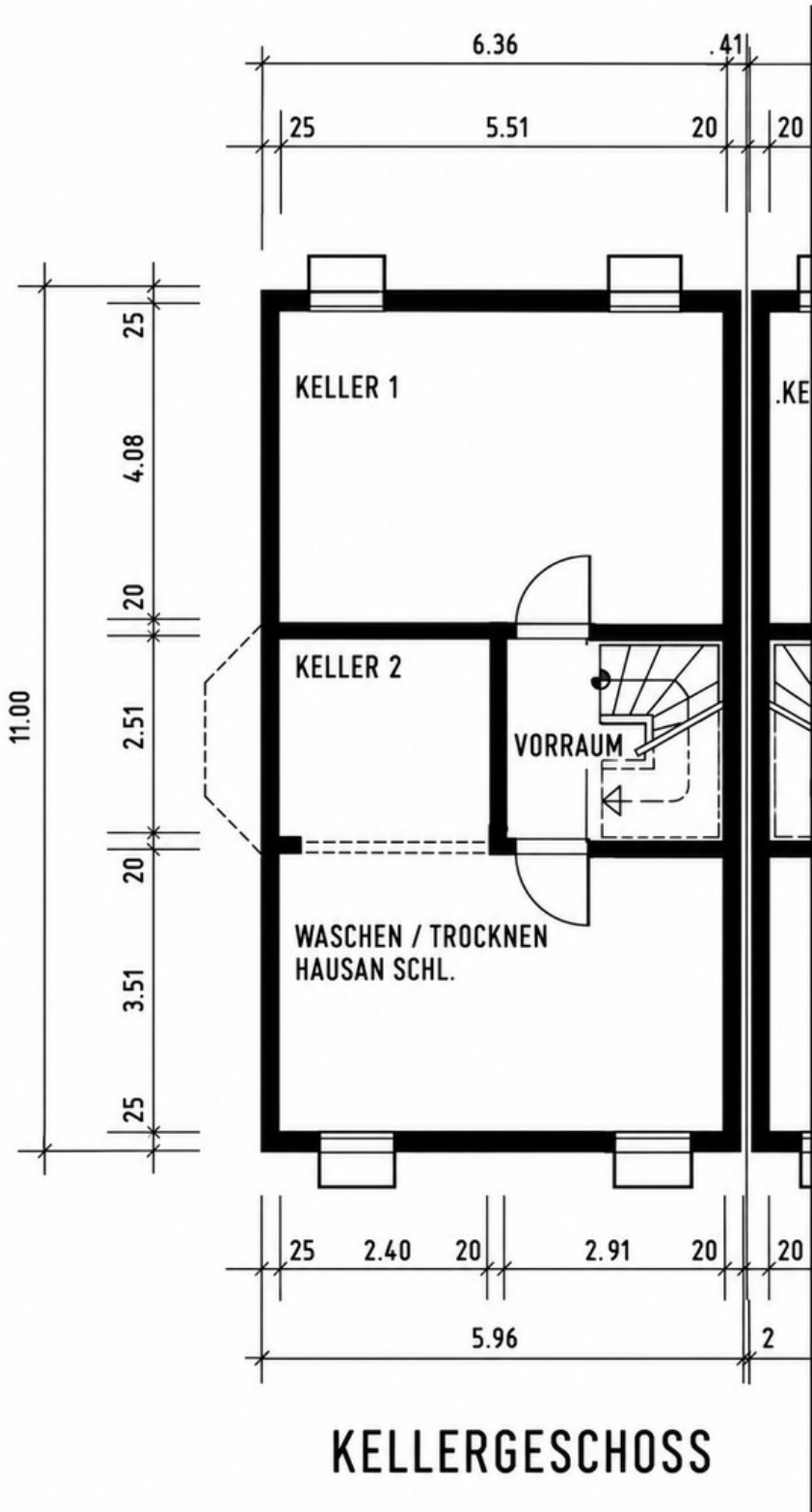
Exposé - Galerie



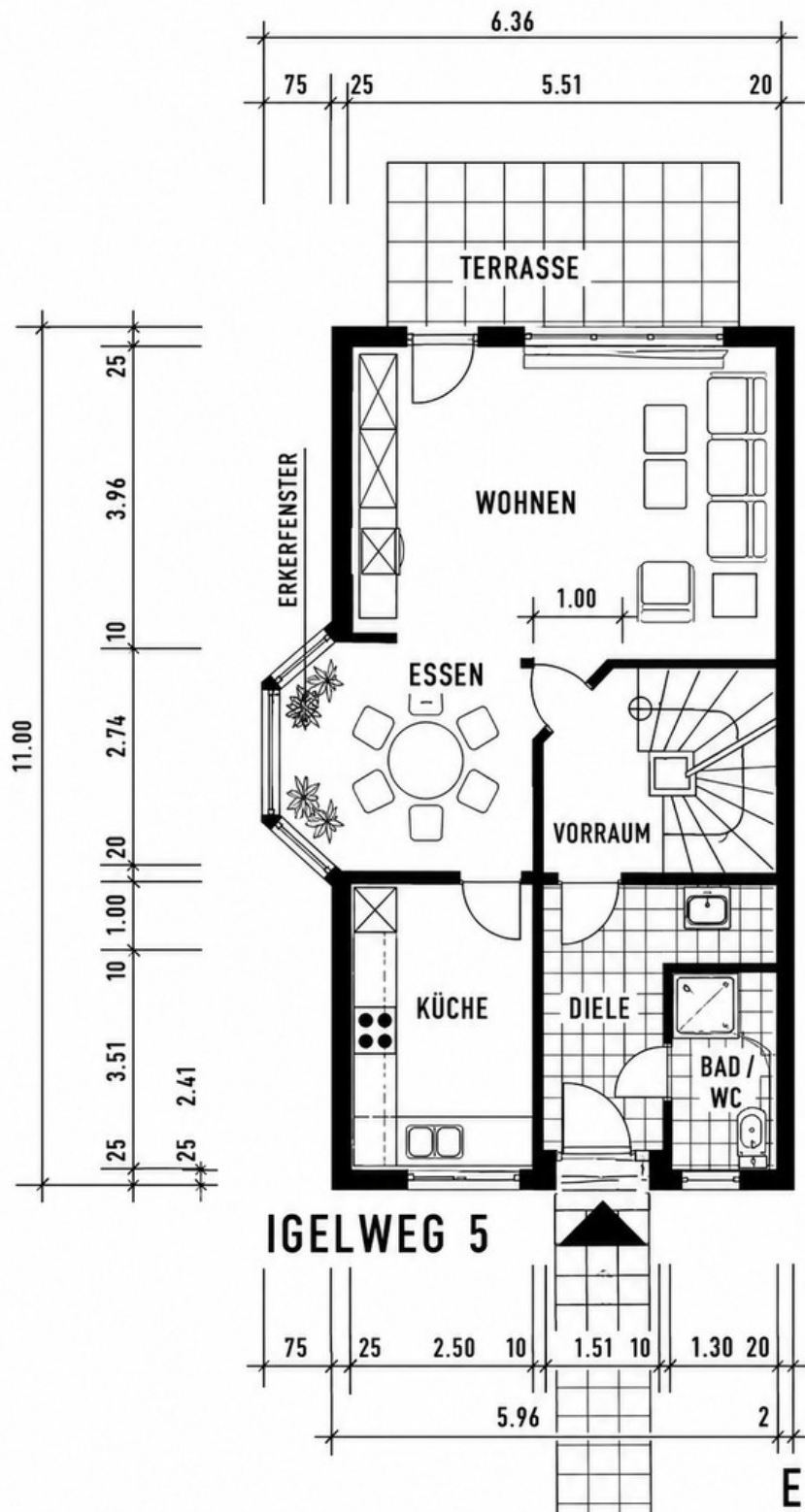
Exposé - Galerie



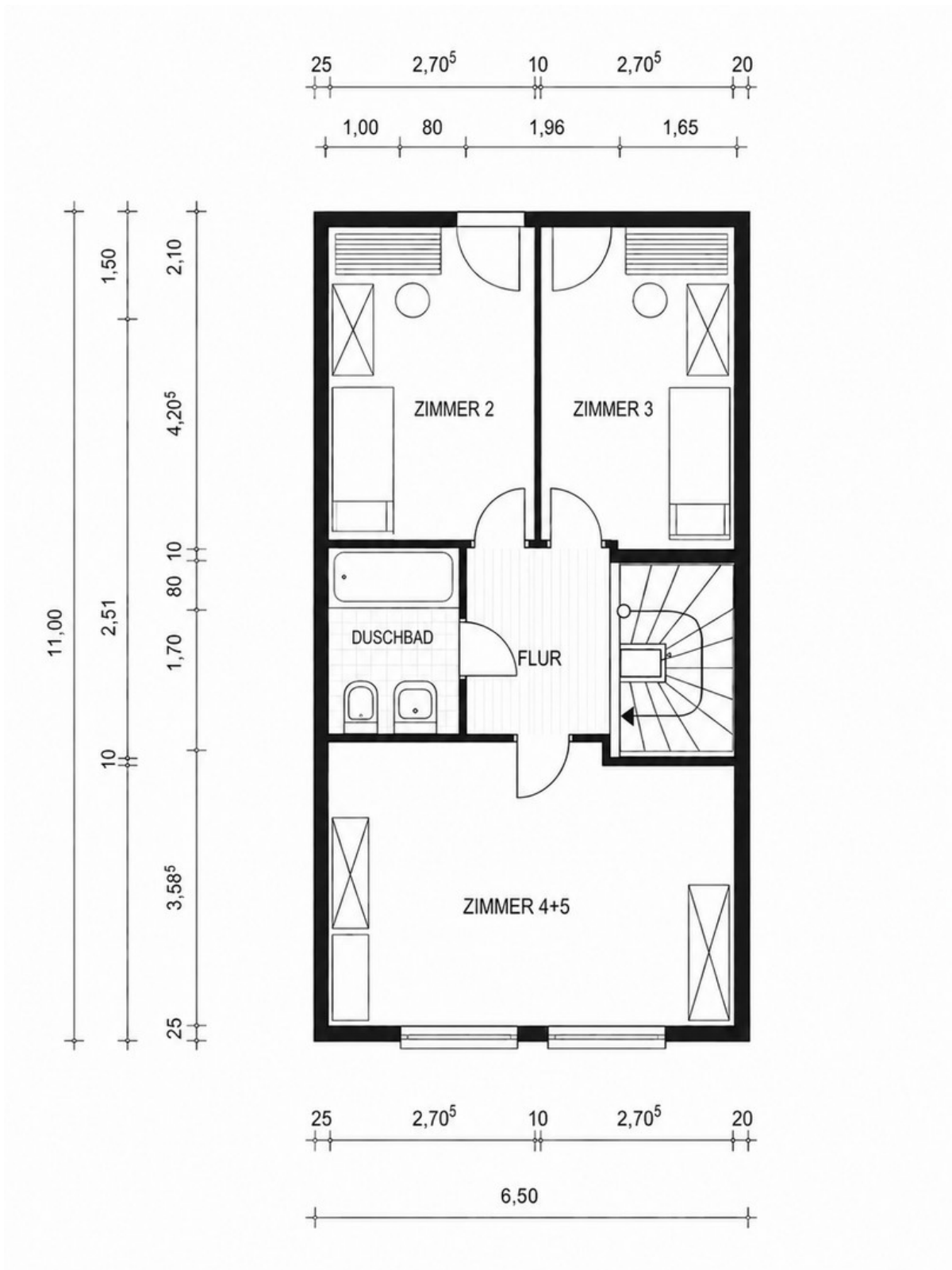
Exposé - Grundrisse



Exposé - Grundrisse



Exposé - Grundrisse



Exposé - Grundrisse

