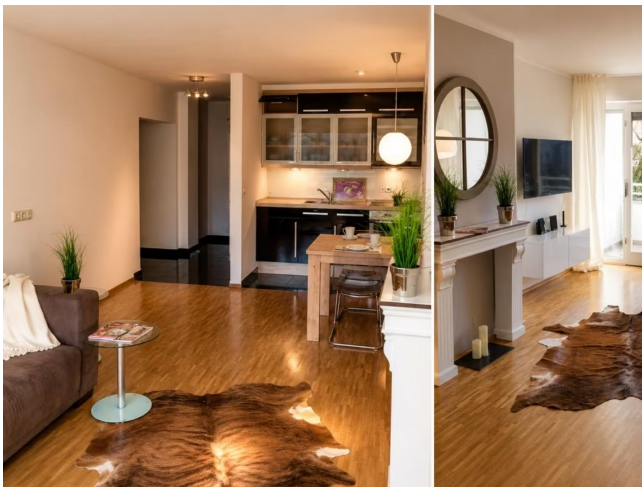


Exposé

Wohnung in Köln

Lindenthal Traumlage - schöne, lichtdurchflutete 2-Zimmer-Wohnung



Objekt-Nr. OM-465785

Wohnung

Vermietung: **1.490 € + NK**

Ansprechpartner:
Dr. Joachim Vahl

Dürenerstr. 132
50931 Köln
Nordrhein-Westfalen
Deutschland

Etagen	4	Übernahme	ab Datum
Zimmer	2,00	Übernahmedatum	01.10.2026
Wohnfläche	60,00 m ²	Zustand	gepflegt
Energieträger	Gas	Schlafzimmer	1
Nebenkosten	150 €	Badezimmer	1
Heizkosten	50 €	Etage	1. OG
Summe Nebenkosten	200 €	Tiefgaragenplätze	1
Miete Garage/Stellpl.	130 €	Heizung	Zentralheizung
Mietsicherheit	3.000 €		

Exposé - Beschreibung

Objektbeschreibung

Lindenthal Bestlage | Stilvolle 2-Zimmer-Wohnung mit Balkon & Aufzug

Mitten in Lindenthal wohnen, morgens den Kaffee beim Lieblingsbäcker holen, spontan im Café um die Ecke sitzen – und trotzdem zuhause einen Ort haben, an dem man durchatmen kann.

Diese stilvolle 2-Zimmer-Wohnung auf der beliebten Dürener Straße verbindet urbanes Leben, Natur und ein Wohngefühl, das in Köln selten geworden ist.

Wohnen mit Leichtigkeit

Die Wohnung befindet sich im 1. Obergeschoss eines gepflegten Mehrfamilienhauses und bietet auf ca. 60 m² Wohnfläche eine angenehme, klare Raumaufteilung und viel Licht.

- heller Wohnbereich mit integrierter Küche
- separates Schlafzimmer
- gepflegtes Bad
- Parkettboden
- Aufzug im Haus

Ein besonderes Highlight ist der schöne Balkon zum Innenhof – ein geschützter Platz mit angenehmer Atmosphäre, ideal für einen entspannten Morgenkaffee, ein Glas Wein am Abend oder einfach eine kleine Pause mitten im Alltag.

Die Wohnung wird teilmöbliert vermietet und eignet sich perfekt für alle, die hochwertig wohnen und unkompliziert ankommen möchten.

Ausstattung

Rahmendaten

- ca. 60 m² Wohnfläche
- 2 Zimmer
- Einbauküche
- teilmöbliert
- Balkon zum Innenhof
- Aufzug
- bezugsfrei ab 01.10.2026

Fußboden:

Parkett, Fliesen

Weitere Ausstattung:

Balkon, Keller, Aufzug, Einbauküche

Sonstiges

Miete

- Kaltmiete: 1.490 Euro

- Tiefgaragenstellplatz: 130 Euro
- Nebenkosten zzgl.

Lage

Dürener Straße, Köln-Lindenthal

Die Dürener Straße zählt seit Jahren zu den begehrtesten Adressen Lindenthals – lebendig, niveauvoll und voller Lebensqualität.

Hier haben Sie alles direkt vor der Tür:

- REWE-Markt praktisch im Haus
- ausgezeichnete Restaurants, Cafés & Bäckereien
- Ärzte, Apotheken & Fitnessangebote
- perfekte Anbindung an den ÖPNV

Und gleichzeitig ist die Natur nur wenige Minuten entfernt:

Der Stadtwald, weitläufige Grünflächen und der idyllische Kalscheurer Weiher laden zum Joggen, Spazierengehen oder Radfahren ein. Auch der beliebte Krieler Bach sorgt in unmittelbarer Nähe für kleine grüne Rückzugsorte mitten in der Stadt.

Eine Lage für Menschen, die urban leben möchten, ohne auf Natur und Lebensqualität zu verzichten.

Infrastruktur:

Apotheke, Lebensmittel-Discount, Allgemeinmediziner, Kindergarten, Grundschule, Realschule, Gymnasium, Öffentliche Verkehrsmittel

Exposé - Galerie



Exposé - Galerie



Exposé - Galerie



Exposé - Galerie

