

Exposé

Maisonette in Aalen

#2.03# Sehr schöne ruhige vollmöblierte Galeriewohnung.



Objekt-Nr. OM-465737

Maisonette

Vermietung: **530 € + NK**

Wellandstraße 52
73430 Aalen
Baden-Württemberg
Deutschland

Baujahr	2018	Übernahme	sofort
Etagen	2	Zustand	Neuwertig
Zimmer	2,00	Schlafzimmer	1
Wohnfläche	34,00 m ²	Badezimmer	1
Energieträger	Holzpellets	Etage	2. OG
Summe Nebenkosten	165 €	Tiefgaragenplätze	1
Miete Garage/Stellpl.	69 €	Heizung	Zentralheizung
Mietsicherheit	1.590 €		

Exposé - Beschreibung

Objektbeschreibung

#2.03# Sehr schöne ruhige vollmöblierte Galeriewohnung.

! IN NUR 50m ENTFERNUNG HÄLT AUCH DER WERKSBUS VON ZEISS !

! BESTE ÖPNV-Anbindung !

Objektbeschreibung siehe Originalbilder:

Für komfortables Wohnen unbefristet oder auch auf Zeit.

Ansprechendes Apartment in neuwertigem Zustand.

Die hellen Räume und die geschmackvolle Ausstattung sorgen für ein überaus freundliches und

angenehmes Raumklima.

Ausstattung:

Fußböden aus Laminat und Fliesen

- Schicke, trendige Einbauküche
- Modernes Bad mit großem Spiegel, Waschbecken, WC, Dusche.
- Ein Waschraum mit Waschmaschinen und Wäschetrockner mit Münzautomaten ist im Objekt vorhanden.

Sonstiges:

Bewerber Voraussetzung:

- Festes Einkommen oder Bürgschaft
- Keine Haustiere
- Das Rauchen ist im gesamten Gebäude nicht gestattet

Wir bieten:

- Hausmeisterbetreuung
- Teilreinigung im Sanitärbereich kostenfrei inclusive.
- Vollreinigung nach VB.

Die Nebenkosten sind pauschal für: Wasser, Warmwasser, Heizung, Strom, Highspeed-Internet, Müllentleerung, Anschluss für Satelliten-TV und Hausmeisterservice.

Die Müllgrundgebühr und die GEZ-Gebühr sind vom Mieter zu tragen.

Unsere Apartments werden stets renoviert und sauber gereinigt übergeben.

Auf Wunsch und je nach Verfügbarkeit: Tiefgaragenstellplatz 69,00 € oder Außenstellplatz 35,00 € separat.

Lage:

Das neue Apartmenthaus ist sehr gut an das Verkehrsnetz und den ÖPNV angebunden.

Hier gibt es alles, was das Leben braucht.

Sie erreichen schnell und direkt zu Fuß

... in 5 min die Hochschule

... in 2 min einen Imbiss

... in 5 min einen EDEKA-Markt

... in 2 min eine Bushaltestelle (hier hält auch der Werksbus von Zeiss)

... in 15 min die Innenstadt von Aalen

... in 2 min zum Freibad Rombachbädle

Infrastruktur:

Apotheke, Lebensmittel-Discount, Allgemeinmediziner, Kindergarten, Grundschule, Hauptschule, Realschule, Gymnasium, Gesamtschule, Öffentliche Verkehrsmittel

Benötigte Bewerbungsunterlagen:

Mieterselbstauskunft

Einkommensnachweis oder alternativ Bürgschaft

Mietzahlungsbestätigung

Identitätsnachweis

Datenkopie nach Art. 15 DS-GVO

Ausstattung

Fußboden:

Laminat, Fliesen

Weitere Ausstattung:

Balkon, Garten, Einbauküche

Lage

Infrastruktur:

Apotheke, Lebensmittel-Discount, Allgemeinmediziner, Kindergarten, Grundschule, Hauptschule, Realschule, Gymnasium, Gesamtschule, Öffentliche Verkehrsmittel

Exposé - Energieausweis

Energieausweistyp	Verbrauchsausweis
Erstellungsdatum	ab 1. Mai 2014
Endenergieverbrauch	24,00 kWh/(m ² a)
Energieeffizienzklasse	A+



Exposé - Galerie



Exposé - Galerie



Exposé - Galerie



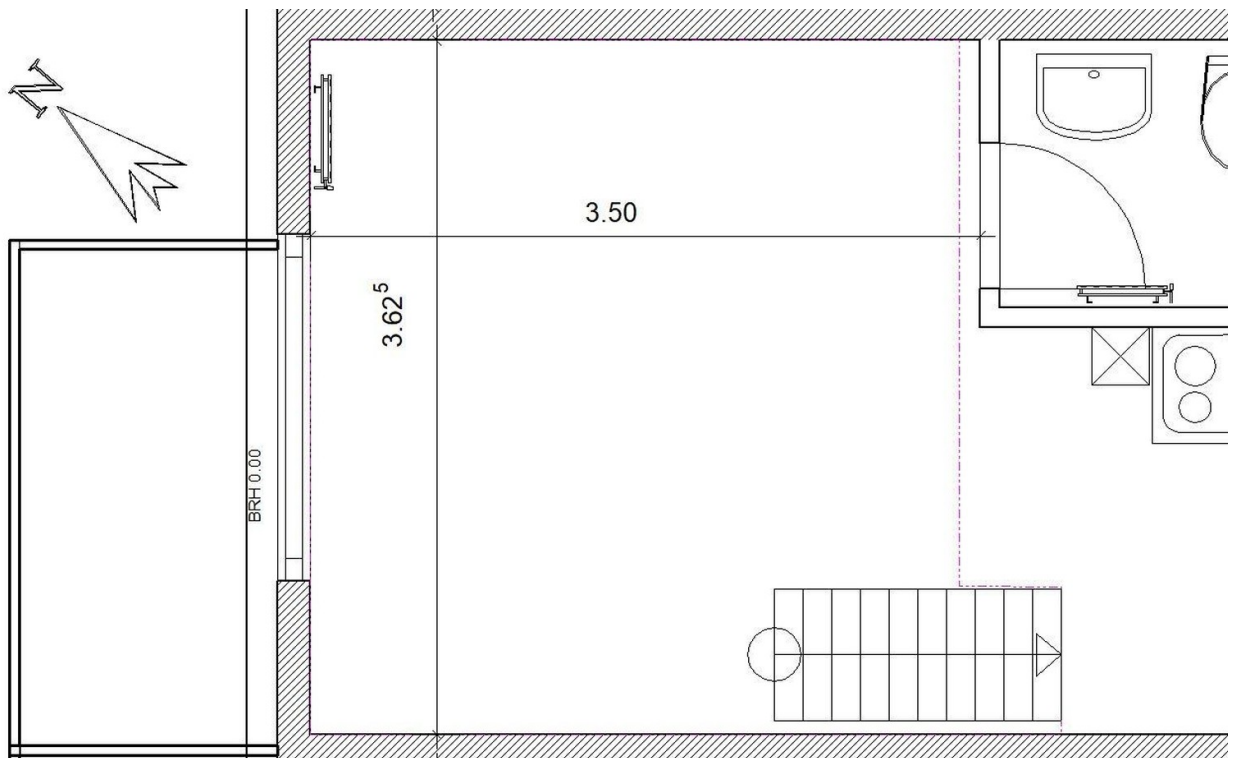
Exposé - Galerie



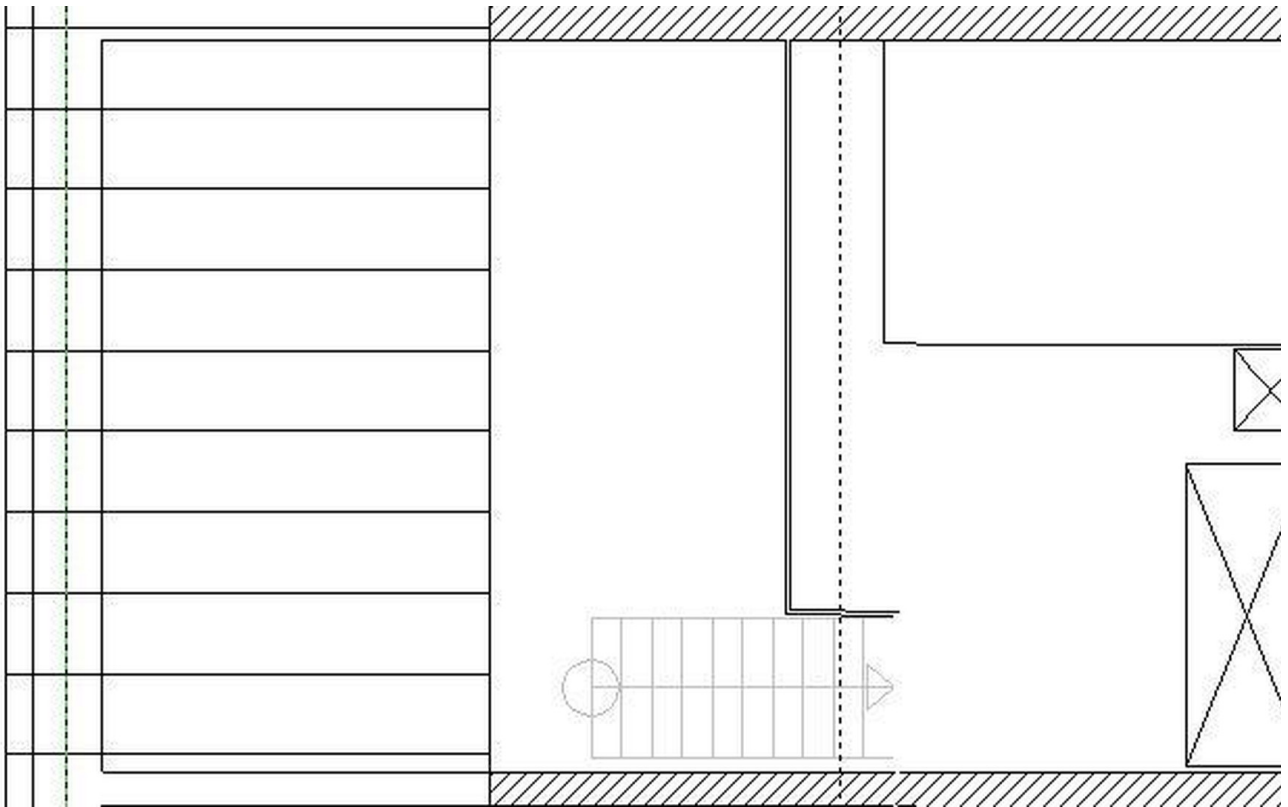
Exposé - Galerie



Exposé - Galerie



Exposé - Galerie



Exposé - Galerie

