

Exposé

Reihenendhaus in Woltersdorf

Vermietetes REH im wunderschönen Woltersdorf



Objekt-Nr. **OM-465720**

Reihenendhaus

Verkauf: **420.000 €**

Märkische Strasse 39
15569 Woltersdorf
Brandenburg
Deutschland

Grundstücksfläche	250,00 m ²	Übernahme	Nach Vereinbarung
Etagen	3	Zustand	saniert
Zimmer	5,00	Schlafzimmer	3
Wohnfläche	120,00 m ²	Badezimmer	2

Exposé - Beschreibung

Objektbeschreibung

Bitte keine Maklerkontakte!

Beschreibung:

Dieses angebotene Objekt besticht durch seinen besonderen Charme. Es handelt sich hier um ein gepflegtes, dreistöckiges Reihendhaus. Es wurde 1998 im Zuge der Errichtung einer sehr gut konzipierten ruhigen Wohnanlage massiv gebaut.

Das im Jahr 2020 komplett sanierte Reihendhaus mit ca. 120m² BGF gut durchdachte Wohnfläche liegt idyllisch gelegen am Ende einer Sackgasse nur wenige Gehminuten entfernt von der Straßenbahnhaltstelle Richtung Berlin Rahnsdorf, einem Supermarkt und einer Kita. Vom Garten erreicht man direkt einen Spielplatz und einen kleinen Park.

Zu dem Objekt gehört ein privater Stellplatz direkt neben dem Haus.

Das Haus wird über einen an der Hausseite gelegenen Eingang betreten und umfasst im EG ein Gäste WC, ein großzügiges, lichtdurchflutetes Wohnzimmer mit vorliegender Terrasse zum Garten, die Küche und das Treppenhaus.

Im 1.OG sind zwei geräumige Schlafzimmer und das große Badezimmer mit Badewanne, Dusche und Waschmaschinenanschluss.

Im DG befindet sich ein Studio mit Dachgaube, ein vollwertiges Bad mit Dusche und ein Raum, der als weiteres Zimmer genutzt werden kann.

Alle Wohnräume haben strapazierfähigen Linoleumboden, die Sanitärräume sind gefliest. Das Haus wird per Zentralheizung beheizt.

Die beiden bodentiefen Fenster im EG führen auf die Terrasse und zum Garten mit dahinter liegendem Feuchtbiotop. Ein Gartenhäuschen bietet genügend Stauraum für Gartengeräte.

Besonders praktisch: Der Auto-Stellplatz, der sich in unmittelbarer Nähe zum Garten befindet, spart langwieriges Parkplatzsuchen.

Das Haus ist unbefristet vermietet, die Kaltmiete beträgt zur Zeit 1470,-€/Monat.

Ausstattung

Fußboden:

Fliesen, Vinyl / PVC

Weitere Ausstattung:

Terrasse, Garten, Vollbad, Duschbad, Gäste-WC

Lage

Lage:

Woltersdorf am Berliner Stadtrand, nur 15 Minuten von TESLA entfernt, ist längst nicht mehr nur ein beliebtes Ausflugsziel, idyllisch gelegen zwischen Flaken- und Kalksee inmitten märkischer Kiefernwälder.

Stadtmüde Berliner, die Ruhe und eine grüne Umgebung schätzen, aber dennoch die kulturelle Nähe der Großstadt nicht missen wollen, zieht es ebenso nach Woltersdorf wie junge Familien, die ihren Kindern gesunde Natur und ein gutes soziales Umfeld bieten möchten. Ein beliebtes Ausflugsziel mit Restaurants und Cafés bildet die Schleuse Woltersdorf.

Einkaufsmöglichkeiten für den täglichen Bedarf gibt es im unmittelbaren Umfeld ebenso wie Schulen, medizinische Versorgung, vielfältige Freizeitangebote und Gastronomie.

Es besteht eine gute Verkehrsanbindung: eine nur wenige Gehminuten entfernte Straßenbahnlinie verbindet die Schleuse Woltersdorf mit dem S-Bahnhof Berlin Rahnsdorf, der in knapp 10 Minuten erreicht wird.

Zur BAB A 10 sind es ca. 5 km; bis zum Regio-Anschluss und S-Bahnhof Erkner ist es ca. ebenso weit (Busverbindung, P+R Parkplatz).

Infrastruktur:

Apotheke, Lebensmittel-Discount, Allgemeinmediziner, Kindergarten, Grundschule, Hauptschule, Realschule, Gesamtschule, Öffentliche Verkehrsmittel

Exposé - Galerie



Exposé - Galerie



Exposé - Galerie



Exposé - Galerie



Exposé - Galerie



Exposé - Galerie



Exposé - Galerie



Exposé - Galerie



Exposé - Galerie



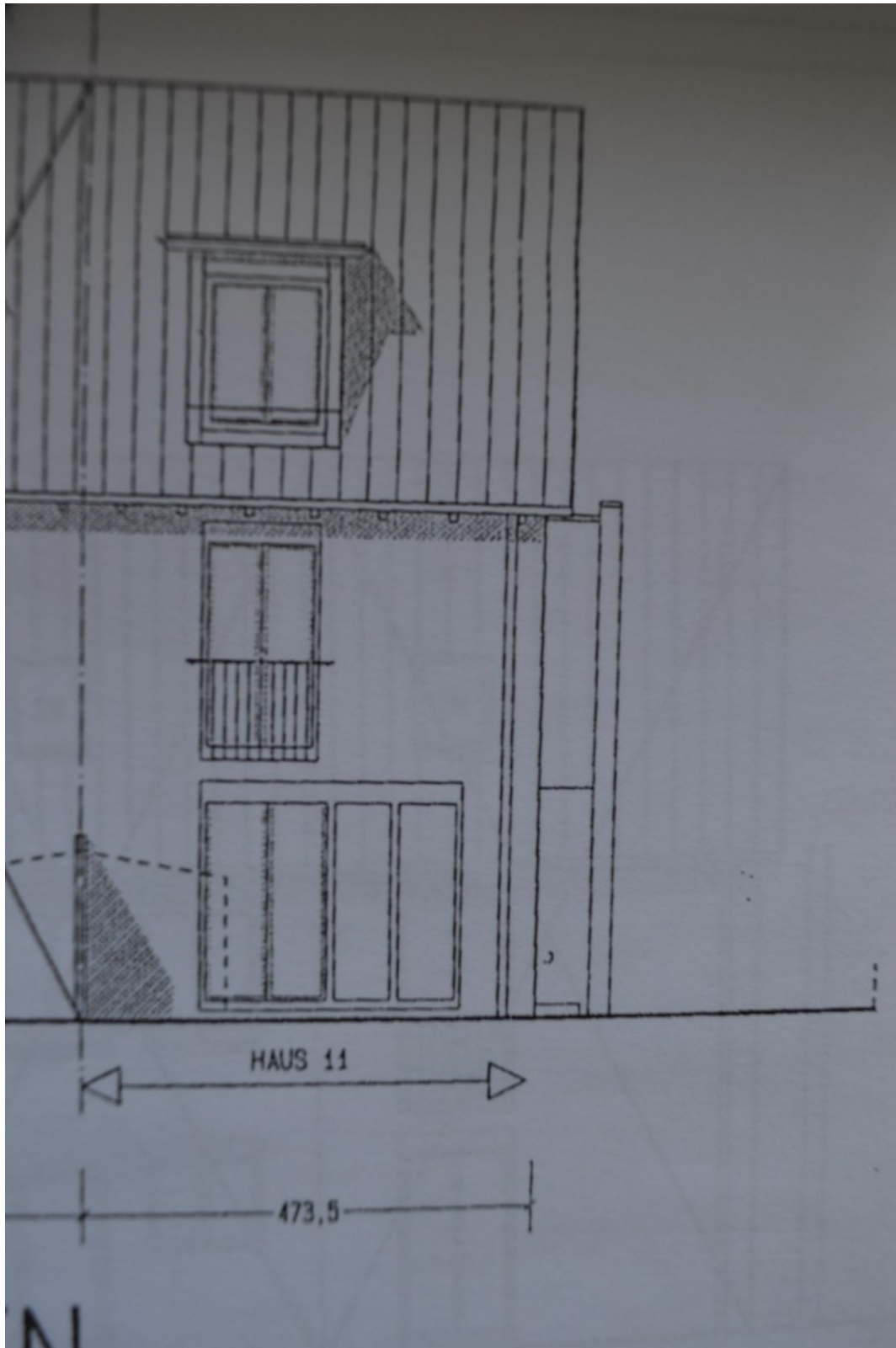
Exposé - Galerie



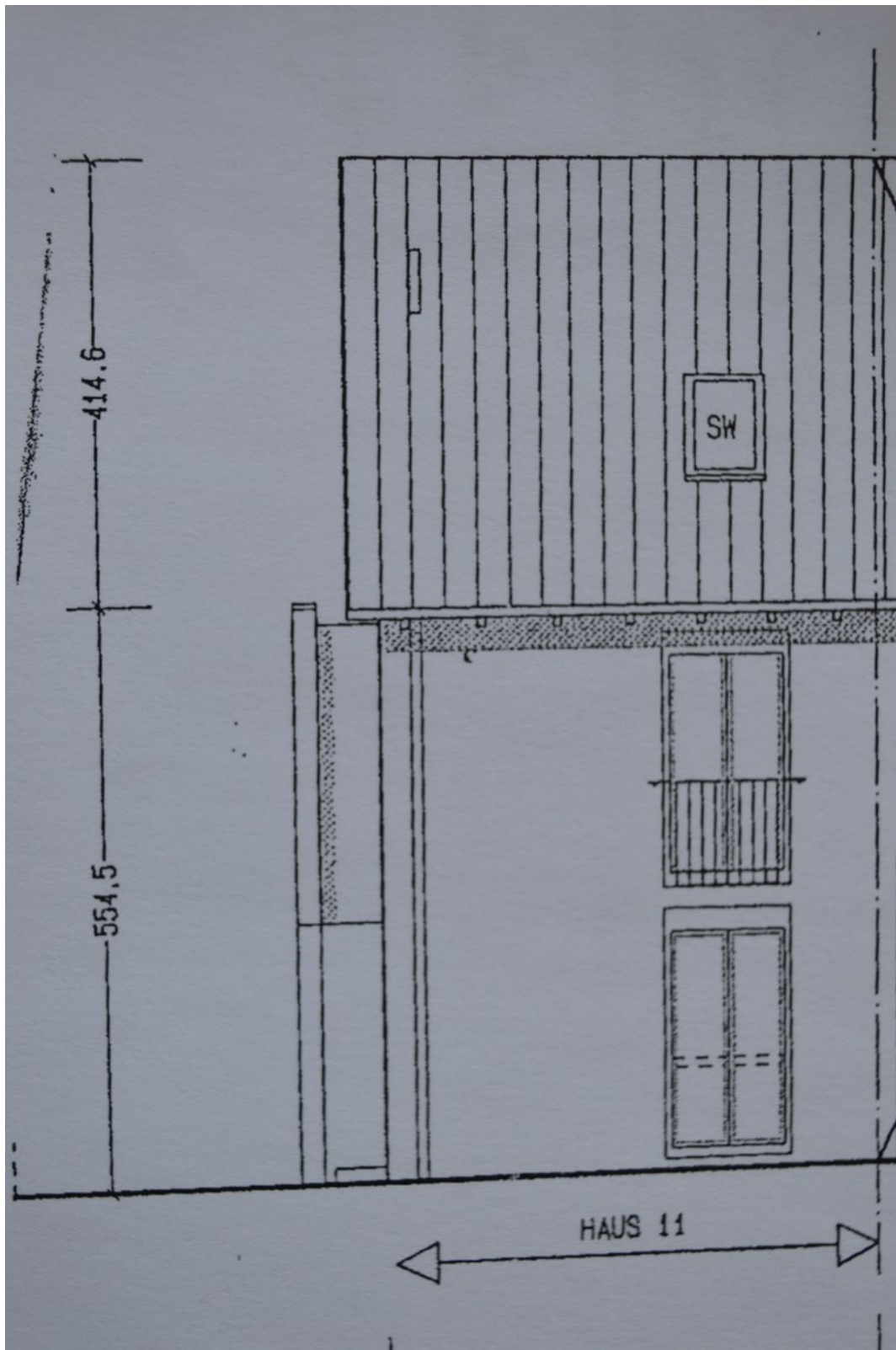
Exposé - Galerie



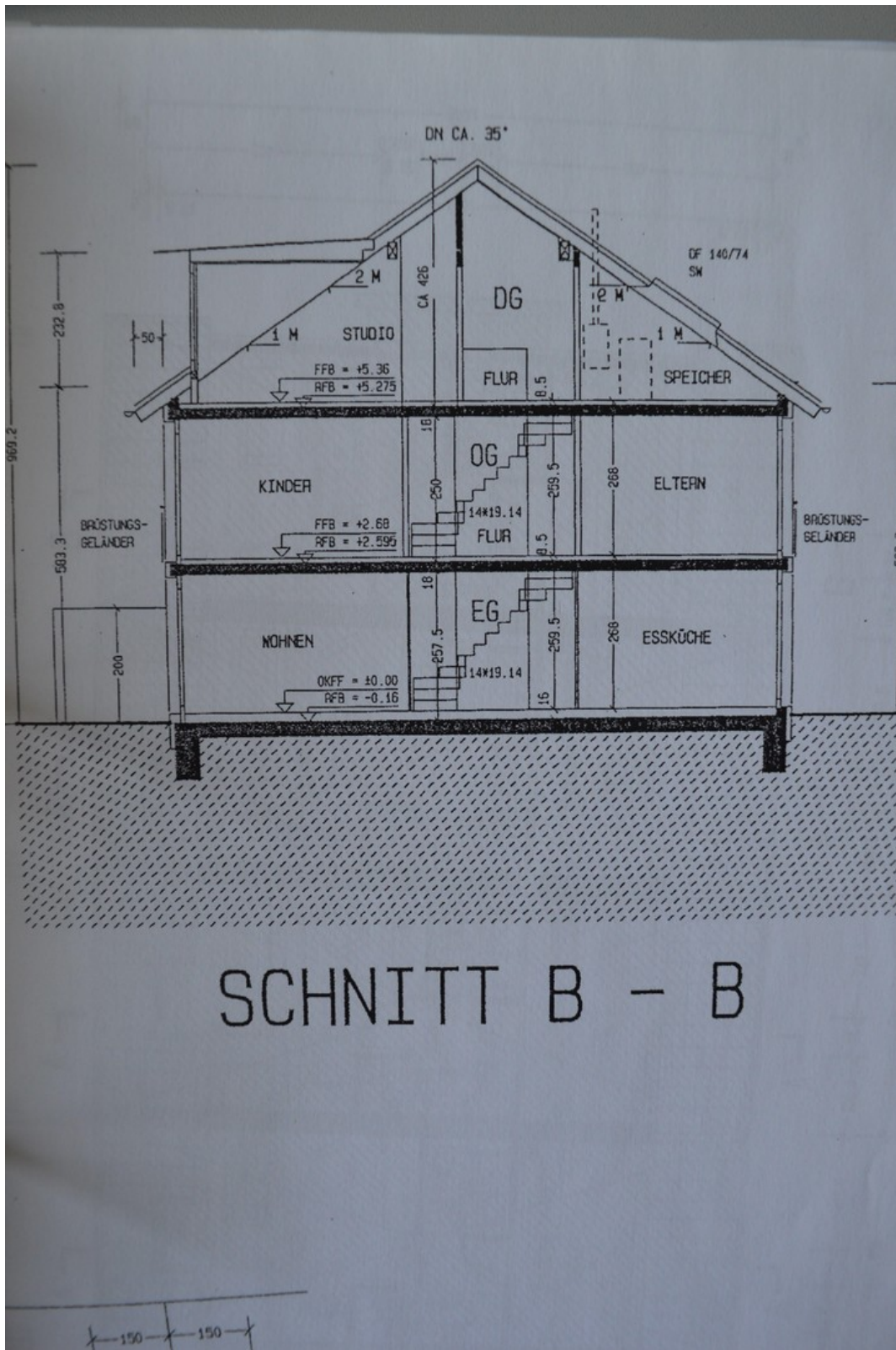
Exposé - Grundrisse



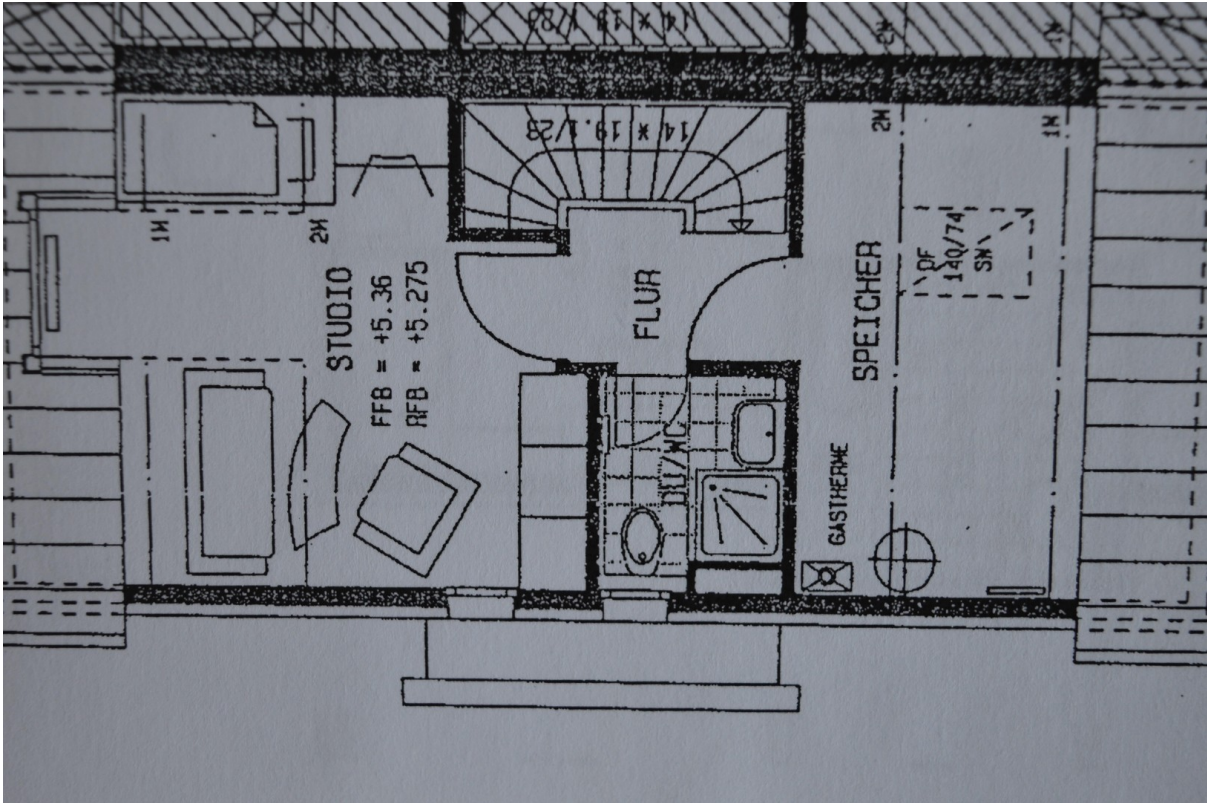
Exposé - Grundrisse



Exposé - Grundrisse



Exposé - Grundrisse



Exposé - Grundrisse

