

Exposé

Wohnung in Mühlhausen

4 Zimmer WHG - Modern & Komfortabel dimensioniert im Quartier Frauentor - Top Ausblick



Objekt-Nr. OM-465638

Wohnung

Vermietung: **890 € + NK**

Ansprechpartner:
Frauentor Immobilien

Johannisstrasse 22
99974 Mühlhausen
Thüringen
Deutschland

Baujahr	1899	Mietsicherheit	2.610 €
Etagen	2	Übernahme	ab Datum
Zimmer	4,00	Übernahmedatum	01.08.2026
Wohnfläche	130,00 m ²	Zustand	Erstbez. n. Sanier.
Nutzfläche	130,00 m ²	Schlafzimmer	3
Energieträger	Gas	Badezimmer	1
Nebenkosten	100 €	Etage	2. OG
Heizkosten	200 €	Stellplätze	1
Summe Nebenkosten	300 €	Heizung	Zentralheizung
Miete Garage/Stellpl.	30 €		

Exposé - Beschreibung

Objektbeschreibung

Diese großzügige 130-Quadratmeter-Wohnung befindet sich in einem denkmalgeschützten Altbau aus dem Jahr 1899. Die Wohnung ist nach Sanierung nun mit einem großzügigen und sehr modernen Grundriss mit viel Tageslicht und offenem Raumkonzept umgestaltet worden.

Ein Pluspunkt sind die vorhandenen Parkplätze auf dem abgeschlossenen Bereich im Innenhof des Grundstücks. Er eignet sich ideal für Familien mit Kindern, ein großzügiger Spielbereich mit Kletterturm lädt zum Entdecken ein. Urban Gardening, Gemeinschaftsflächen, Fußballtor und BBQ-Area runden das Angebot auf unserem Innenhof ab und lassen Raum für weitere individuelle Entfaltung und Erholung.

Auch Paare, die das Besondere schätzen, werden sich in dieser Wohnung und ihrem charmanten Umfeld besonders wohlfühlen.

Ausstattung

Auf Wunsch kann die Wohnung mit einer Einbauküche ausgestattet werden.

Aufschlag zur Miete 120 €/Monat

Fußboden:

Fliesen, Vinyl / PVC

Weitere Ausstattung:

Garten, Keller, Vollbad, Duschbad

Sonstiges

Besichtigungen nach Absprache

Lage

Die Johannisstraße liegt in ruhiger, gewachsener Wohnlage nahe der historischen Altstadt von Mühlhausen. Das Umfeld überzeugt durch seinen charmanten Charakter, gepflegte Nachbarschaft und eine angenehme Atmosphäre.

Das Stadtzentrum mit Einkaufsmöglichkeiten, Cafés und kulturellen Angeboten ist in wenigen Minuten bequem erreichbar. Gleichzeitig laden nahegelegene Grünflächen zu erholsamen Spaziergängen und Freizeitaktivitäten ein – ideal für Familien mit Kindern sowie für alle, die Ruhe und Lebensqualität schätzen.

Eine gute Infrastruktur mit Ärzten, Schulen und Kindergärten in der Umgebung rundet die attraktive Lage ab.

Infrastruktur:

Apotheke, Lebensmittel-Discount, Allgemeinmediziner, Kindergarten, Grundschule, Hauptschule, Realschule, Gymnasium, Gesamtschule, Öffentliche Verkehrsmittel

Exposé - Galerie



Flur



Küche

Exposé - Galerie



Küche (Perepektive 2)



Tageslichtbad

Exposé - Galerie



Schlafzimmer 1



Schlafzimmer 2

Exposé - Galerie



Schlafzimmer 3



Wohnzimmer

Exposé - Galerie

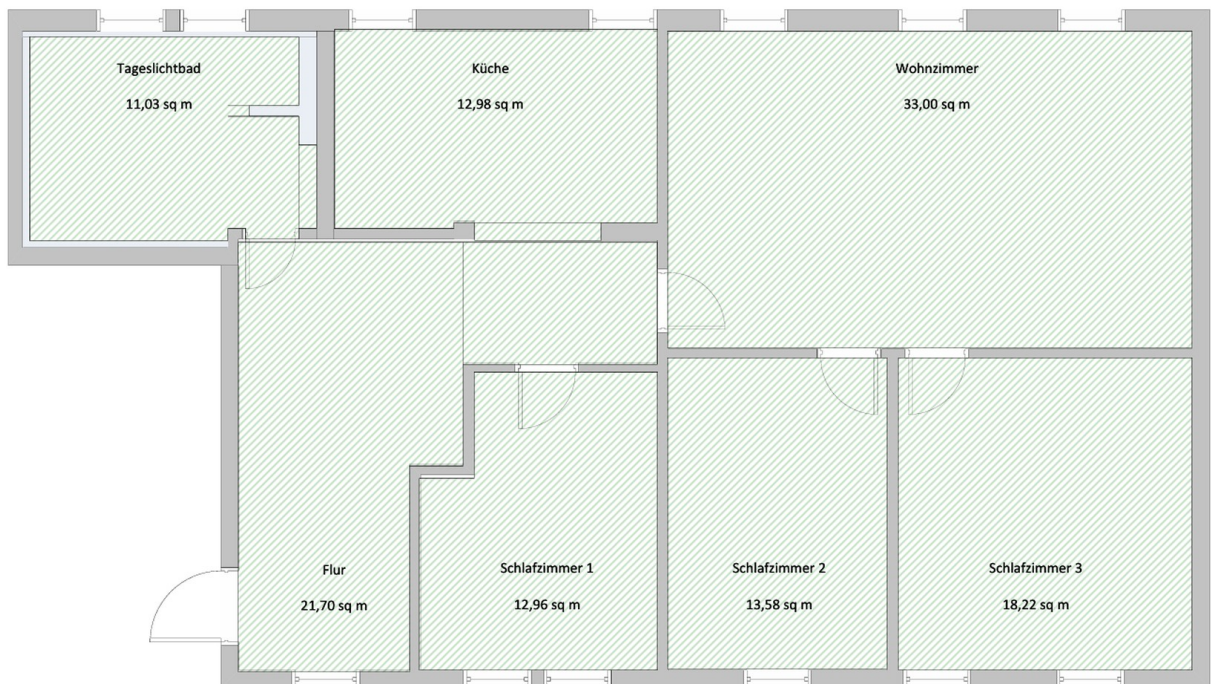


Wohnzimmer (Perspektive 2)



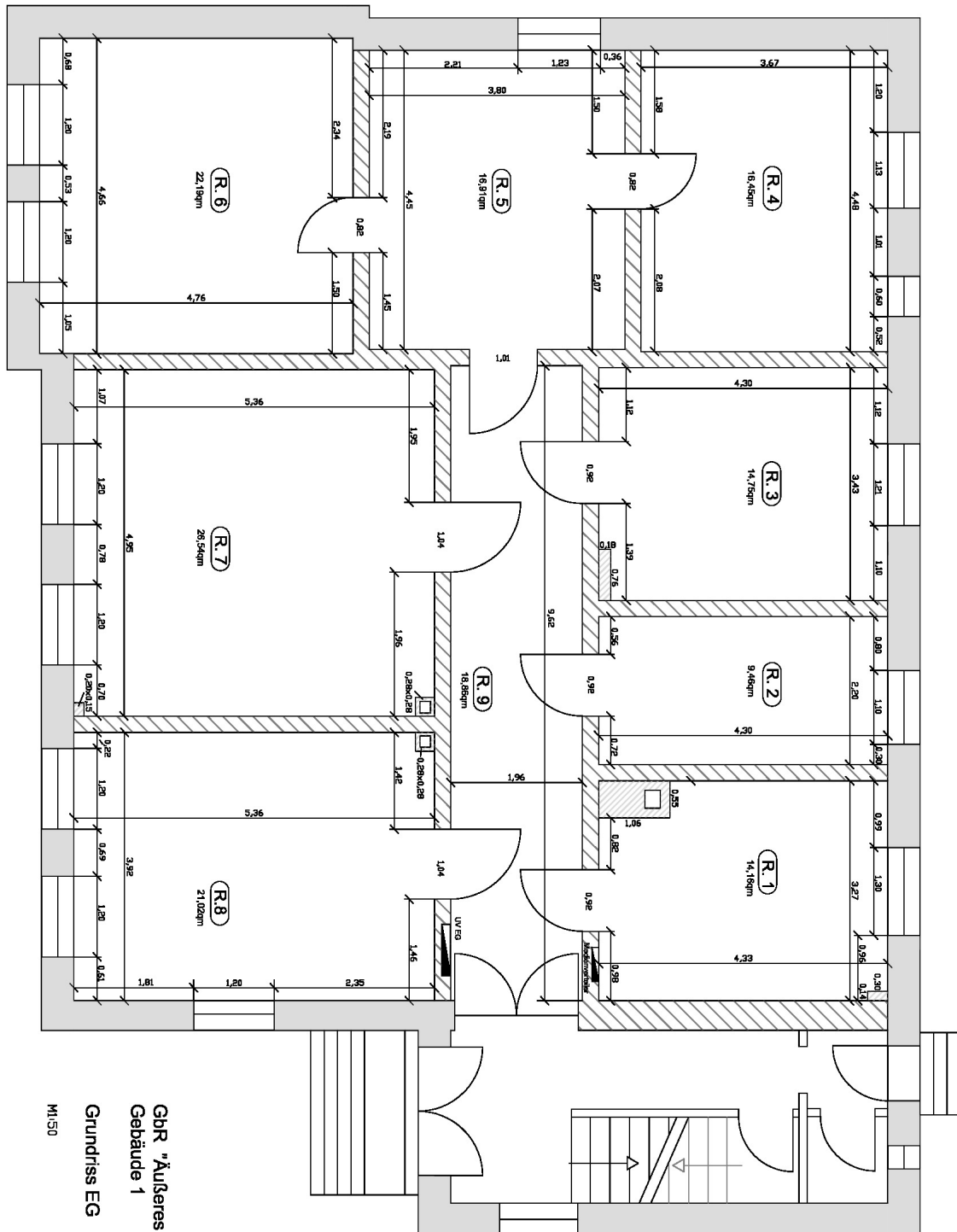
Arbeits- /Kinderzimmer (SZ1)

Exposé - Grundrisse



Grundriss

Exposé - Grundrisse



GbR "Äußeres Frauentor"
Gebäude 1

Grundriss EG

M1.50

Januar 2013