

Exposé

Doppelhaushälfte in Weilheim

Familienfreundliches Doppelhaus mit 6 Zimmern in Weilheim



Objekt-Nr. OM-465577

Doppelhaushälfte

Verkauf: **750.000 €**

Ansprechpartner:
Kantner

Parchetwiesen 22
82363 Weilheim
Bayern
Deutschland

Baujahr	1993	Übernahme	Nach Vereinbarung
Grundstücksfläche	280,00 m ²	Zustand	gepflegt
Etagen	3	Schlafzimmer	4
Zimmer	6,00	Badezimmer	2
Wohnfläche	130,00 m ²	Garagen	1
Nutzfläche	30,00 m ²	Stellplätze	1
Energieträger	Gas	Heizung	Sonstiges

Exposé - Beschreibung

Objektbeschreibung

Die Doppelhaushälfte wurde 1993 erbaut und liegt in ruhiger Lage von Weilheim. Die Wohnfläche beträgt ca. 165 qm und hat ca. 280 qm Areal.

Im Haus befindet sich ein Gäste-WC, Küche mit Marmorboden und ein großzügiges Wohnzimmer mit einem besonderen Kachelofen. Die vier Schlafzimmer und 2 Bäder sind gut geschnitten und mit Holzdecken ausgestattet. Das gesamte Haus hat weiße Vollholztüren. Im Erdgeschoß und im 1. OG ist ein Stabparkettboden verlegt. Die Kellerräume sind gefliest und im Hobbyraum ist ein Einbauschränk vorhanden. Im 2. OG befindet sich ein weiteres Zimmer mit Klickparketboden. Ein kleines Badezimmer mit Dusche befindet sich ebenfalls im 2. OG.

Ein schön angelegter Garten, eine große Westterrasse, eine Garage und ein Fahrradschuppen gehören zu den Außenanlagen.

Das Haus hat ein 50 Grad steiles Dach, d.h. im ersten OG gibt es bereits eine Dachschräge. Die Küche und das große Badezimmer im 1. OG sind mit Fußbodenheizung ausgestattet.

Die Fenster sind doppelt verglast. Das Dach ist mit Glaswolle gedämmt. Hauptenergieträger Gas. Getrennte Geräte für Heizung und WW-Bereitung.

Ausstattung

Fußboden:

Sonstiges (s. Text)

Weitere Ausstattung:

Balkon, Terrasse, Garten, Keller, Duschbad, Einbauküche, Gäste-WC

Exposé - Energieausweis

Energieausweistyp	Bedarfsausweis
Erstellungsdatum	ab 1. Mai 2014
Endenergiebedarf	159,18 kWh/(m ² a)
Energieeffizienzklasse	E

Exposé - Galerie



Nordansicht

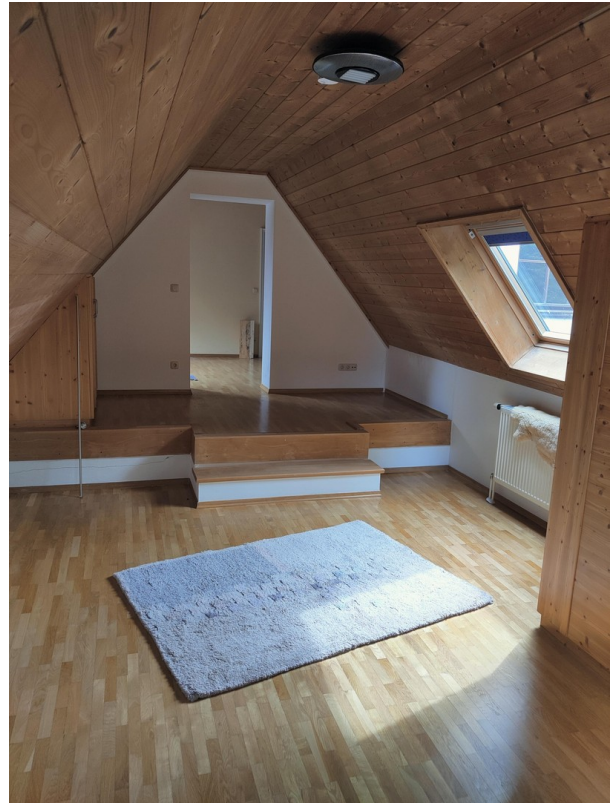
Exposé - Galerie



Exposé - Galerie



Exposé - Galerie



Schlafzimmer über der Garage

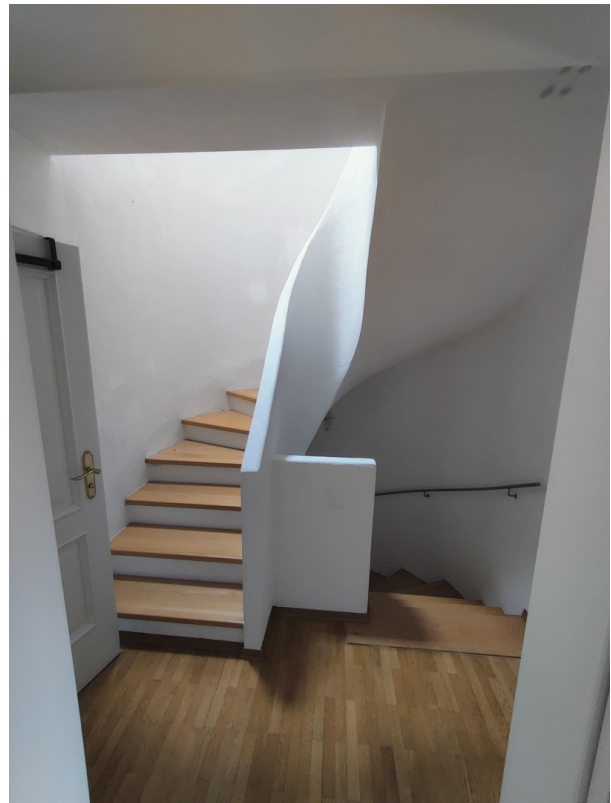


Durchgangszimmer

Exposé - Galerie



Bad



Treppenaufgang in den 2. Stock

Exposé - Galerie



Kinderzimmer 1



Kinderzimmer 2

Exposé - Galerie



Kinderzimmer 2



Exposé - Galerie



Wohnbereich mit Kachelofen

Exposé - Galerie



Wohnbereich



Wohnbereich



Essbereich

Exposé - Galerie



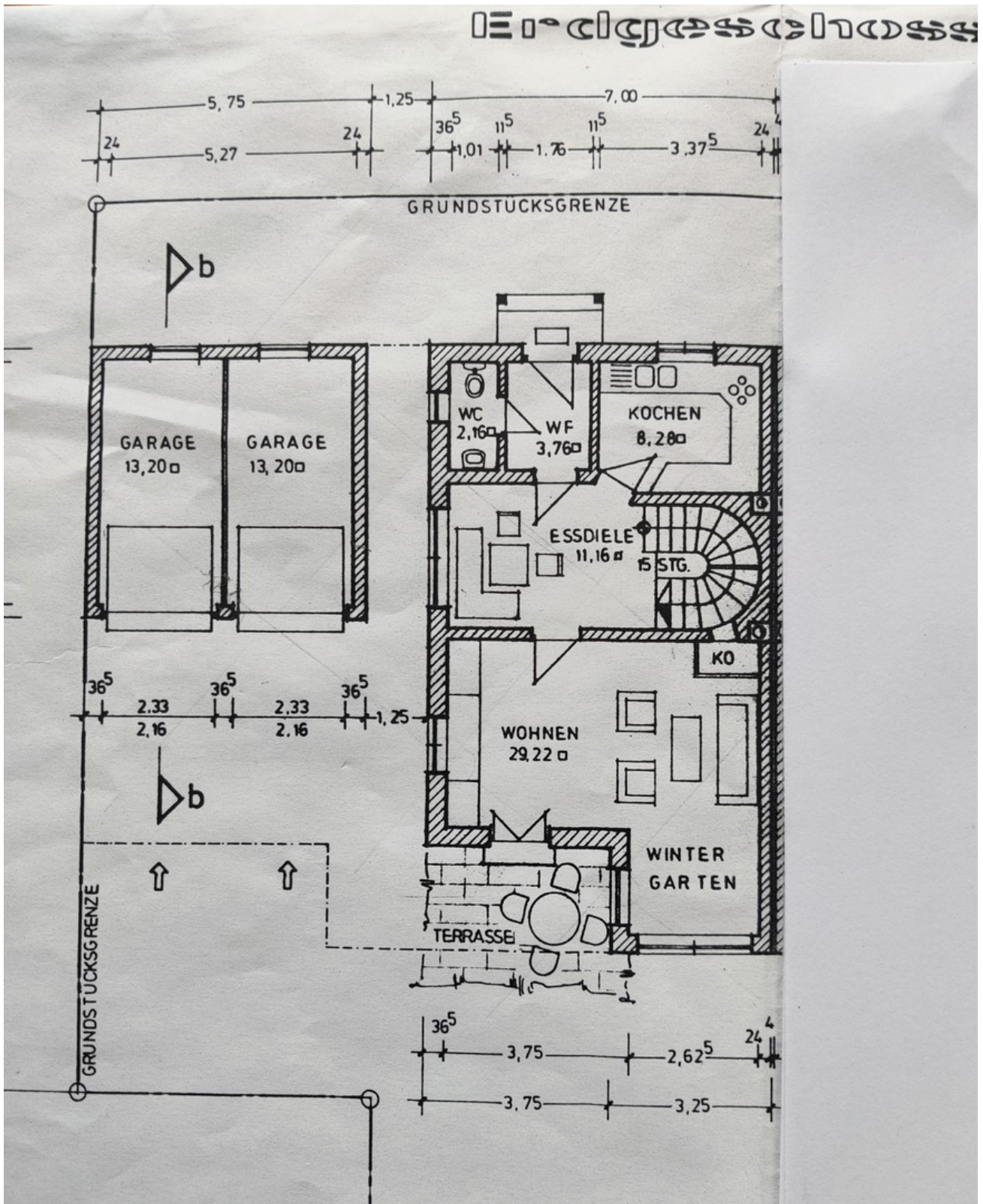
Treppenaufgang in den 1. Stock



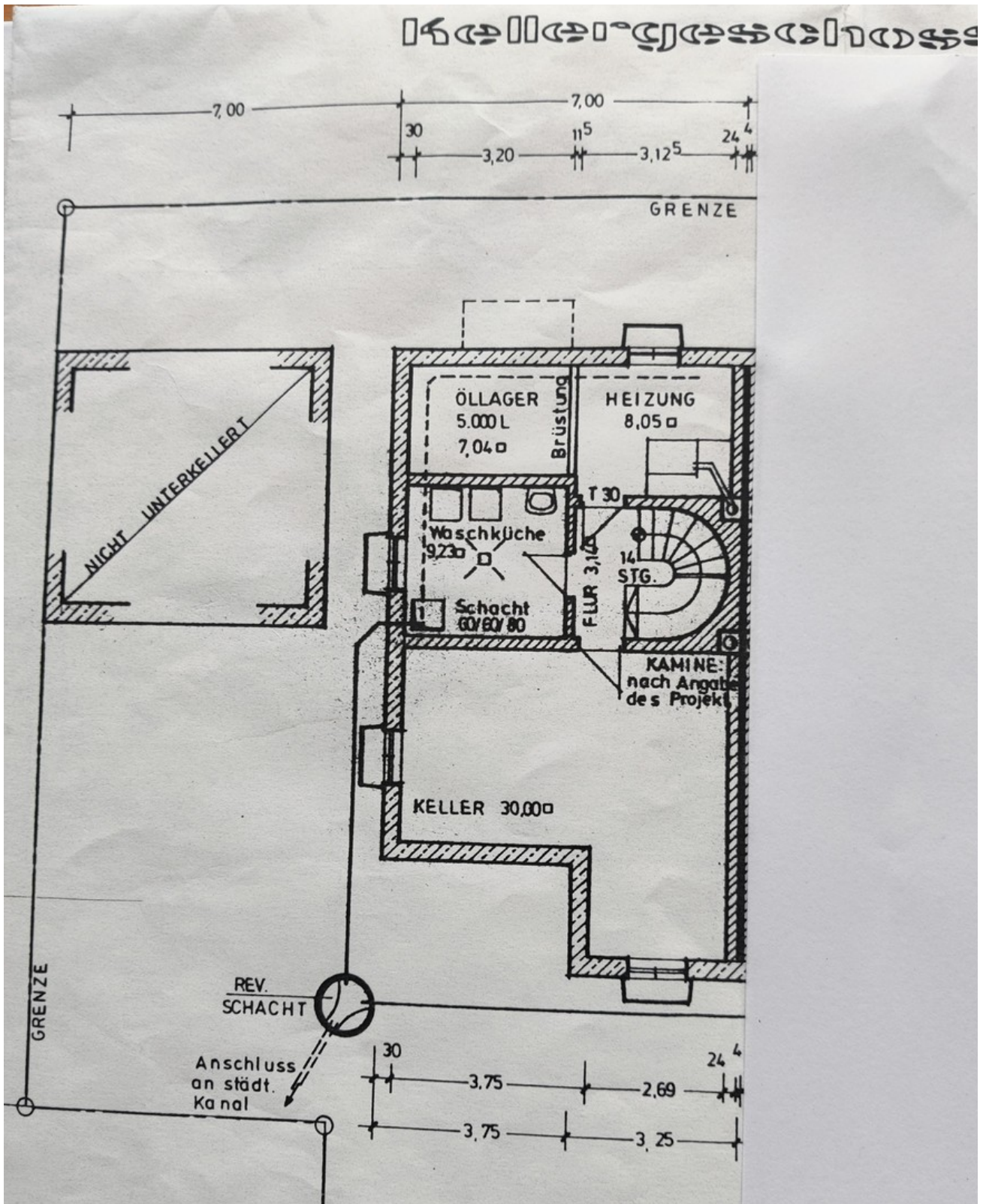
Küche



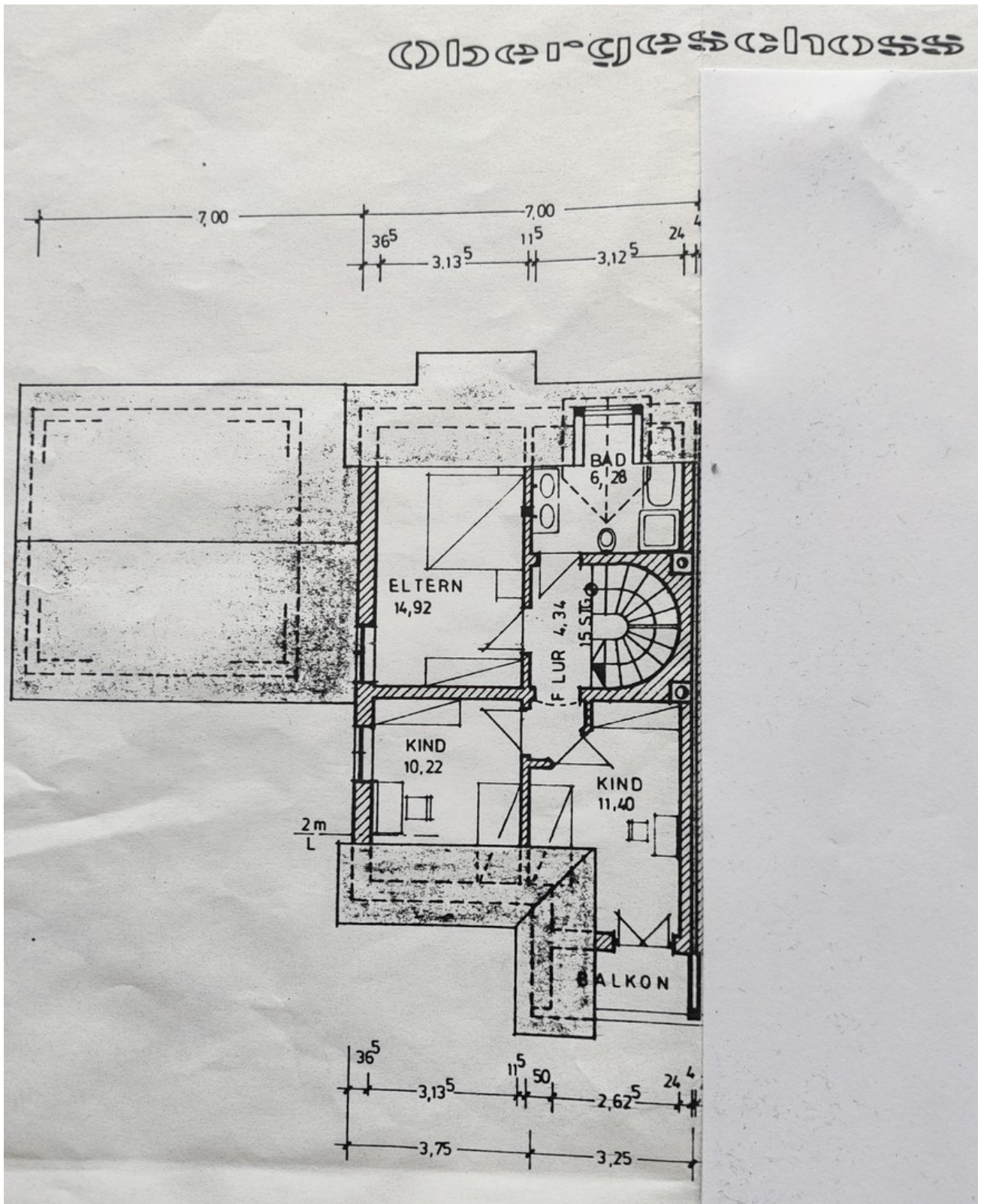
Exposé - Grundrisse



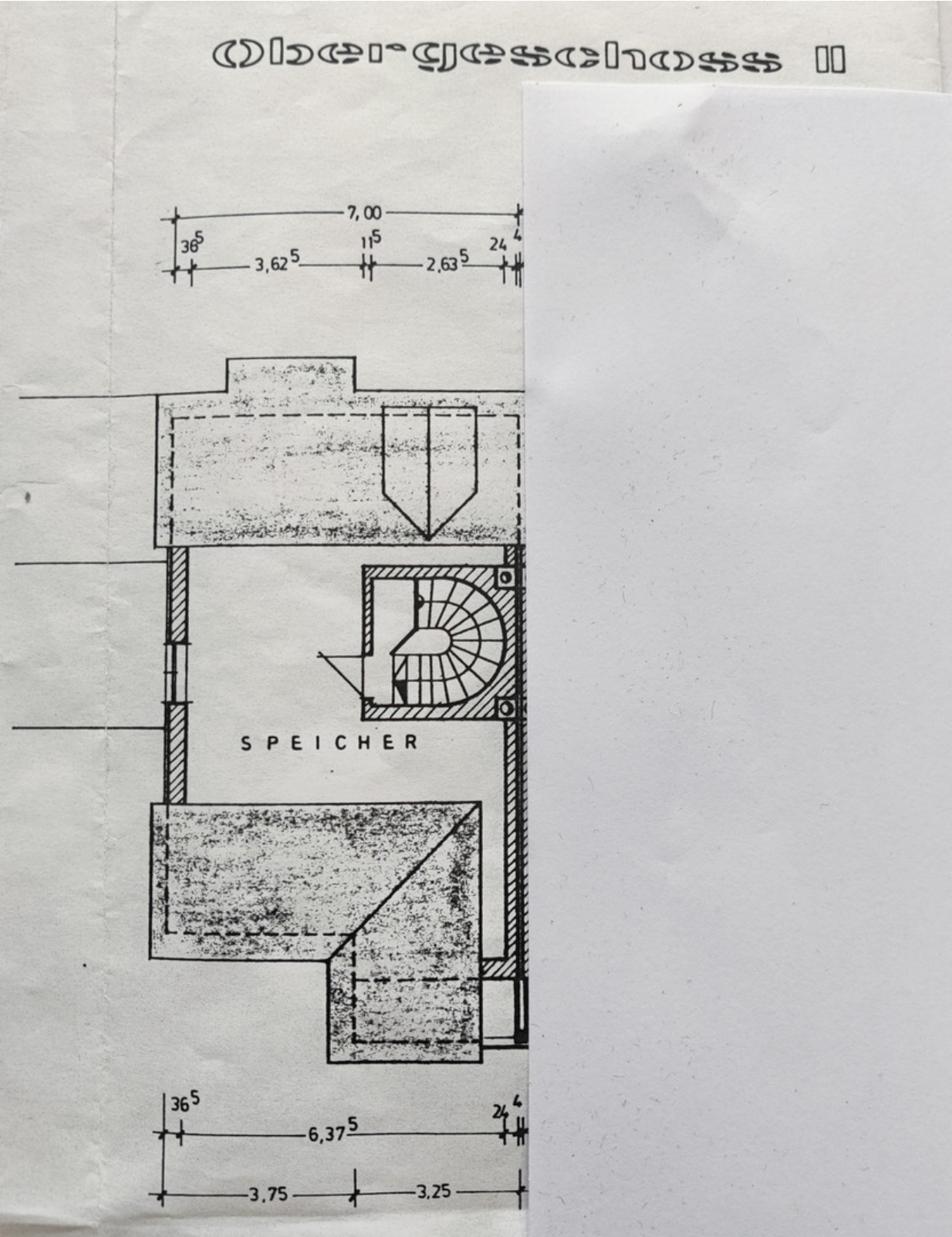
Exposé - Grundrisse



Exposé - Grundrisse



Exposé - Grundrisse



Exposé - Grundrisse

