

Exposé

Einfamilienhaus in Büttelborn

Von Privat: Großes Einfamilienhaus mit Wellnessbereich zu verkaufen!



Objekt-Nr. OM-465553

Einfamilienhaus

Verkauf: **828.000 €**

Ansprechpartner:
Michael Herrlich

64572 Büttelborn
Hessen
Deutschland

Baujahr	1977	Zustand	gepflegt
Grundstücksfläche	664,00 m ²	Schlafzimmer	4
Etagen	3	Badezimmer	4
Zimmer	6,00	Garagen	1
Wohnfläche	298,00 m ²	Carports	1
Nutzfläche	40,00 m ²	Stellplätze	2
Energieträger	Gas	Heizung	Zentralheizung
Übernahme	sofort		

Exposé - Beschreibung

Objektbeschreibung

Das große und geräumige Einfamilienhaus bietet viel Platz für die Entwicklung Ihrer Familie. Die durchdachte Raumaufteilung ermöglicht es, verschiedene Bereiche für Arbeit, Freizeit und Erholung zu schaffen.

Die helle Küche überzeugt mit hochwertigen Elektrogeräten, einer Arbeitsplatte und Wandpaneelen aus Naturstein in harmonischem Design. Die wertige Vollholz-Einbauküche ist komplett ausgestattet und bietet alles, was Sie benötigen, um Ihre kulinarischen Träume zu verwirklichen. Das große 5fach-Gaskochfeld ermöglicht ein außergewöhnliches Kocherlebnis. Ein separater Vorrats- sowie ein angrenzender Hauswirtschaftsraum bieten zusätzlichen Stauraum und Platz für Waschmaschine, Trockner und Gefrierschrank.

Einige der Schlafbereiche sind mit Klimaanlage ausgestattet.

Dein weiteres Highlight ist der Indoor-Pool mit Gegenstrom Anlage in den Maßen 3,5m x 7m, der es Ihnen ermöglicht, das ganze Jahr über zu schwimmen und sich zu entspannen. Die Sauna mit Dusche und der offene Kamin im Ruheraum machen den privaten Wellnessbereich perfekt.

Ausstattung

Die Gestaltung des Hauses orientiert sich an den Prinzipien des Feng Shui, einer Lehre, die für Harmonie und Wohlbefinden im Wohnumfeld sorgt. Durch die sorgfältige Planung der Räume und die Auswahl der Materialien wurde ein Ort geschaffen, der die Bewohner inspiriert und unterstützt.

Fußboden:

Parkett, Fliesen

Weitere Ausstattung:

Balkon, Terrasse, Garten, Keller, Vollbad, Duschbad, Sauna, Pool / Schwimmbad, Einbauküche, Gäste-WC, Kamin

Lage

In einem ruhigen Wendehammer in bester Lage von Büttelborn erwartet Sie dieses beeindruckende Einfamilienhaus mit rund 298 qm Wohnfläche und 6 Zimmern.

Die perfekte Kombination aus Freiraum, viele Räume und Wellness, die viel Gestaltungsmöglichkeit bietet.

Der eingewachsene Garten bietet einen perfekten Ort zum Entspannen und Wohlfühlen. Die verschiedenen Terrassen und Balkone nach Osten, Süden und Westen laden ein, die Sonne zu jeder Tageszeit zu genießen.

Der Carport und die beiden Stellplätze bieten Ihnen die Möglichkeit, Ihre Fahrzeuge sicher abzustellen.

Infrastruktur:

Apotheke, Lebensmittel-Discount, Allgemeinmediziner, Kindergarten, Grundschule, Hauptschule, Realschule, Gymnasium, Gesamtschule, Öffentliche Verkehrsmittel

Exposé - Energieausweis

Energieausweistyp	Verbrauchsausweis
Erstellungsdatum	ab 1. Mai 2014
Endenergieverbrauch	94,73 kWh/(m ² a)
Energieeffizienzklasse	C



Exposé - Galerie



Exposé - Galerie



Exposé - Galerie



Exposé - Galerie



Exposé - Galerie



Exposé - Galerie



Exposé - Galerie



Exposé - Galerie



Exposé - Galerie



Exposé - Galerie



Exposé - Galerie



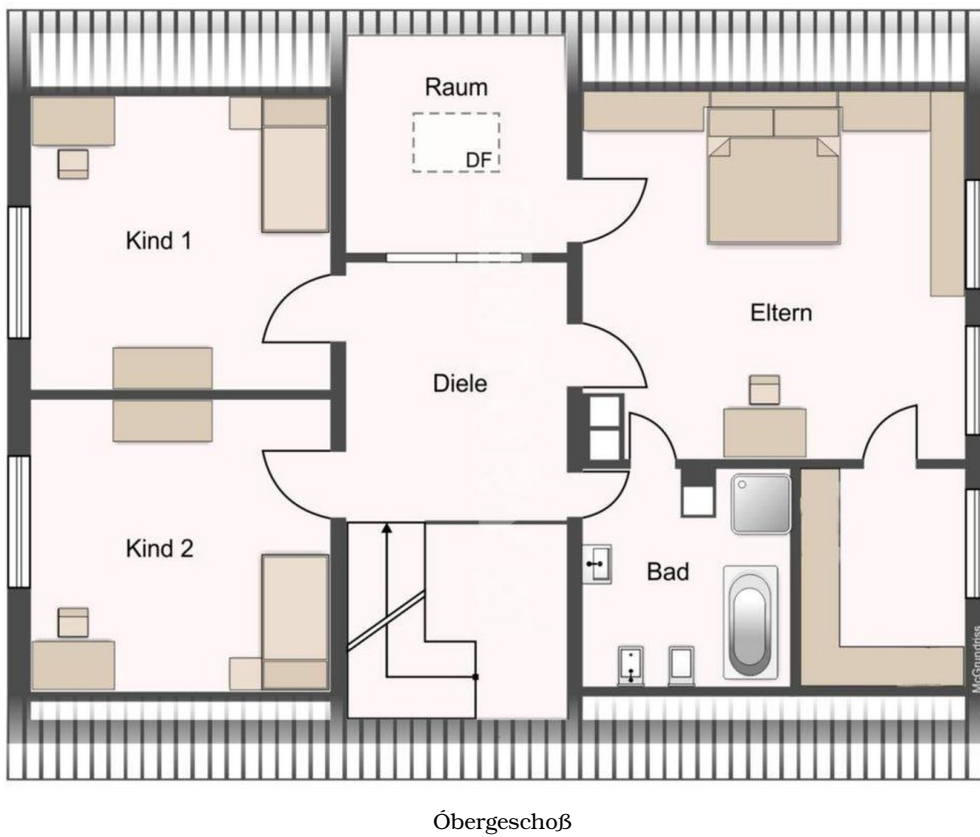
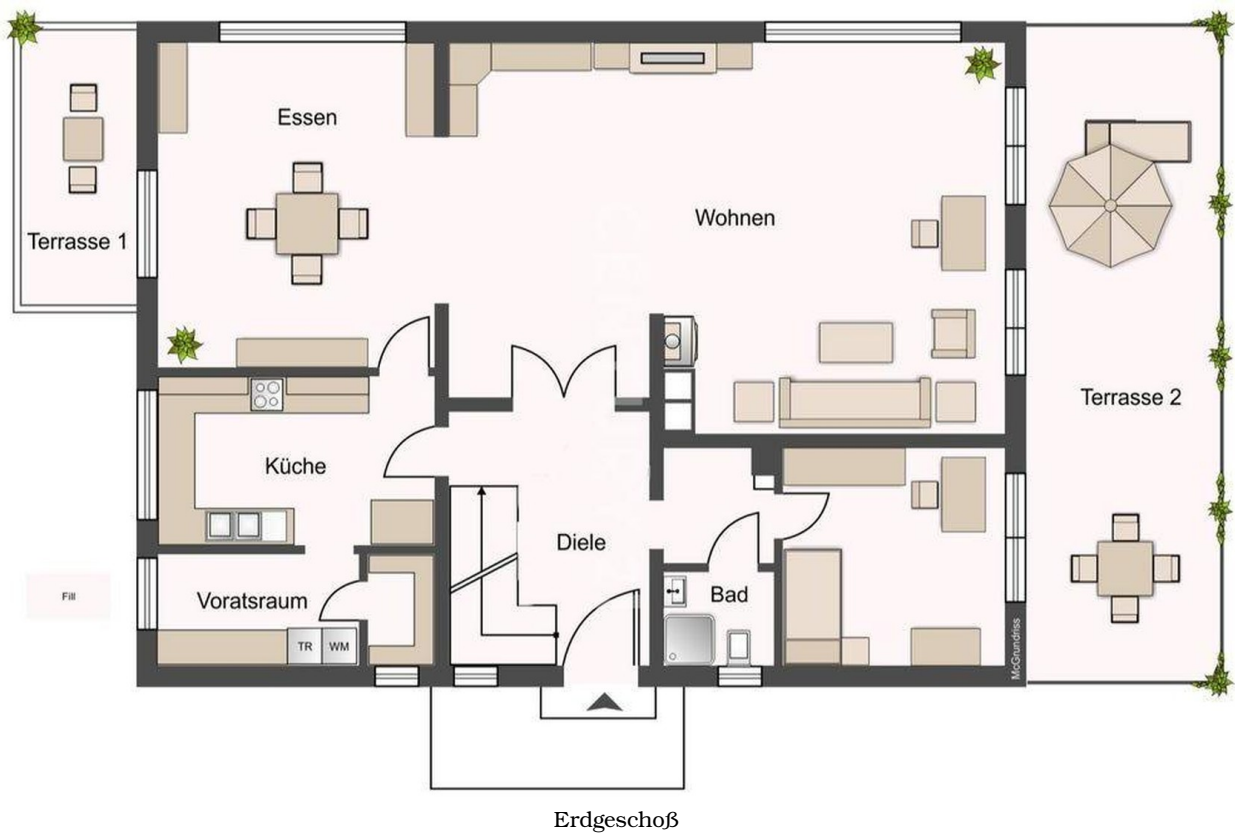
Exposé - Galerie



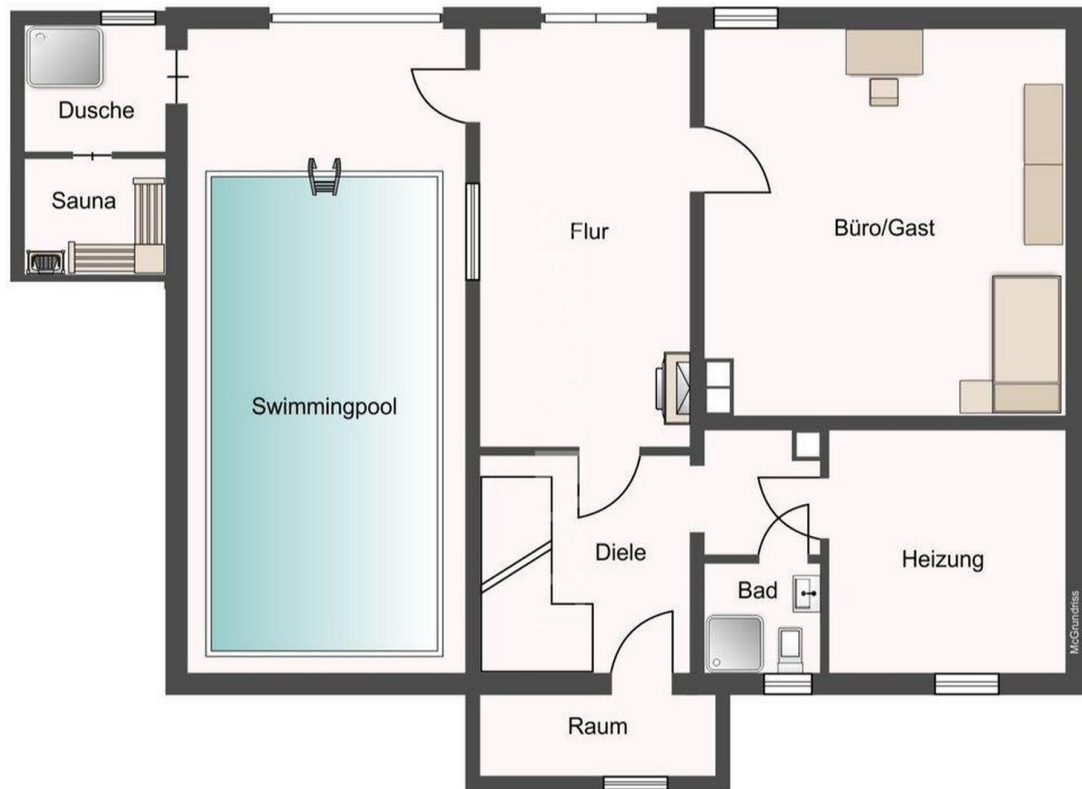
Exposé - Galerie



Exposé - Grundrisse



Exposé - Grundrisse



Untergeschoß/Wellnessbereich