

Exposé

Wohnung in Lorsch

Sanierte 4-Zimmer-Wohnung mit Balkon & Einbauküche



Objekt-Nr. OM-465467

Wohnung

Vermietung: **1.430 € + NK**

Ansprechpartner:
Nadine Longerich

64653 Lorsch
Hessen
Deutschland

Baujahr	1966	Übernahme	Nach Vereinbarung
Etagen	4	Zustand	Erstbez. n. Sanier.
Zimmer	4,00	Schlafzimmer	3
Wohnfläche	119,00 m ²	Badezimmer	1
Nutzfläche	119,00 m ²	Etage	2. OG
Energieträger	Öl	Heizung	Zentralheizung
Summe Nebenkosten	270 €		

Exposé - Beschreibung

Objektbeschreibung

Diese großzügige 4-Zimmer-Wohnung mit ca. 119 m² Wohnfläche wurde umfassend saniert und präsentiert sich in einem modernen, zeitgemäßen Zustand. Im Zuge der Sanierung wurden unter anderem die Elektroleitungen vollständig erneuert.

Die Wohnung bietet vier gut nutzbare Zimmer, die sich flexibel als Wohn-, Schlaf-, Kinder- oder Arbeitszimmer gestalten lassen.

Ein besonderes Highlight ist die ****neu eingebaute Einbauküche****, die mit funktionalem Design und modernem Komfort überzeugt (Erstnutzung).

Das Badezimmer wird durch ein separates WC ergänzt – ideal für Familien oder Gäste. Der Balkon lädt zum Entspannen ein und bietet zusätzlichen Wohnkomfort.

Ein eigener Kellerraum sorgt für praktischen Stauraum.

****Ausstattung & Highlights:****

- * ca. 119 m² Wohnfläche
- * 4 Zimmer
- * frisch saniert (inkl. neuer Elektroleitungen)
- * neue Einbauküche (Erstnutzung)
- * Badezimmer + separates WC
- * Balkon
- * Kellerraum

Die Wohnung eignet sich ideal für Familien, Paare mit Platzbedarf oder eine Wohngemeinschaft.

Ein Wechsel der Heizanlage auf eine moderne Wärmepumpe steht kurz bevor.

Ausstattung

Weitere Ausstattung:

Balkon, Keller, Gäste-WC

Lage

Infrastruktur:

Lebensmittel-Discount, Öffentliche Verkehrsmittel

Exposé - Energieausweis

Energieausweistyp	Verbrauchsausweis
Erstellungsdatum	ab 1. Mai 2014
Endenergieverbrauch	75,00 kWh/(m ² a)
Energieeffizienzklasse	B



Exposé - Galerie

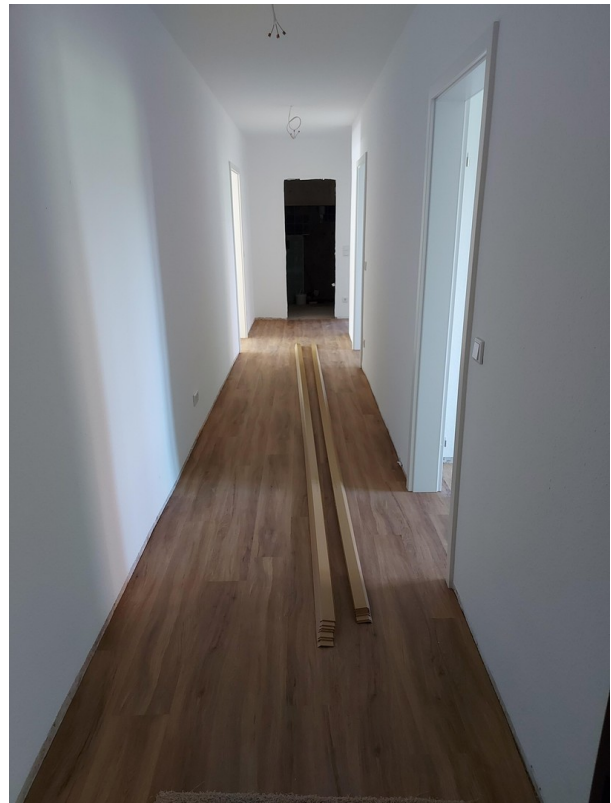


Exposé - Galerie



Aussenansicht

Exposé - Galerie



Exposé - Galerie



