

Exposé

Einfamilienhaus in Speyer

Neues Reihenendhaus – Einziehen, Wohlfühlen und energieunabhängig leben!



Objekt-Nr. OM-465379

Einfamilienhaus

Verkauf: **769.000 €**

Ansprechpartner:
Herr Lakmann

67346 Speyer
Rheinland-Pfalz
Deutschland

Baujahr	2026	Übernahme	ab Datum
Grundstücksfläche	160,00 m ²	Übernahmedatum	01.07.2026
Etagen	2	Zustand	Erstbezug
Zimmer	6,00	Schlafzimmer	4
Wohnfläche	150,00 m ²	Badezimmer	2
Nutzfläche	15,00 m ²	Stellplätze	2
Energieträger	Solar	Heizung	Sonstiges

Exposé - Beschreibung

Objektbeschreibung

In attraktiver Lage von Speyer-Nord erwartet Sie dieses hochwertig geplante Reihenhaus mit 150 m² Wohnfläche.

Großzügige Fensterflächen, eine offene Raumgestaltung und eine klare Architektur schaffen ein modernes und zugleich wohnliches Ambiente.

Ein Zuhause, das nicht nur optisch überzeugt, sondern auch langfristig wirtschaftlich Sinn macht.

Ausstattung:

KfW-40 Standard – deutlich reduzierte Energiekosten

Photovoltaikanlage – eigene Stromproduktion

E-Ladestation (Wallbox) inklusive

→ komfortables Laden Ihres Elektrofahrzeugs direkt am Haus

Wärmepumpe – zukunftssichere, effiziente Heiztechnik

Klimaanlage – angenehmes Raumklima auch im Sommer

KNX Smart Home – Komfort & intelligente Steuerung

Moderne, hochwertige Küche – direkt einziehen & wohlfühlen

Exklusive Holztreppe – stilvolles Designelement im Wohnbereich

Bodentiefe Fenster mit Sicherheitsglas – helle Räume & mehr Sicherheit

Wohnraumlüftung mit Wärmerückgewinnung

Elektrische Jalousien

Hochwertige Sanitärausstattung

Großzügiger Fahrrad- und Abstellraum (ca. 15 m²)

– ideal für Fahrräder, E-Bikes, Kinderwagen oder zusätzlichen Stauraum

Zwei Stellplätze

Dieses Haus ist nicht nur ein Zuhause – sondern eine Investition in Ihre Zukunft.

Vereinbaren Sie jetzt Ihren persönlichen Besichtigungstermin.

Bitte geben Sie bei Ihrer Anfrage Ihren vollständigen Namen und Ihre Telefonnummer an.

Ausstattung

Die Ausstattung dieses Hauses verbindet moderne Technik mit hohem Wohnkomfort. Durch KfW-40 Standard, profitieren Sie von niedrigen Energiekosten und langfristiger Planungssicherheit. Klimaanlage und Wohnraumlüftung sorgen ganzjährig für ein angenehmes Raumklima. Hochwertige Details wie die exklusive Holztreppe, die moderne Küche sowie bodentiefe Fenster mit Sicherheitsglas unterstreichen den Anspruch an Qualität und Design. Der großzügige Fahrrad- und Abstellraum bietet zusätzlichen Stauraum und macht das Haus besonders alltagstauglich.

Fußboden:

Parkett, Fliesen

Weitere Ausstattung:

Terrasse, Garten, Duschbad, Einbauküche, Gäste-WC

Sonstiges

Alle Angaben in diesem Exposé wurden nach bestem Wissen und Gewissen erstellt. Eine Haftung für die Vollständigkeit und Richtigkeit kann jedoch nicht übernommen werden.

Änderungen und Zwischenverkauf bleiben vorbehalten.

Die dargestellten Visualisierungen und Ausstattungsbeispiele können teilweise von der tatsächlichen Ausführung abweichen.

Gerne stellen wir Ihnen auf Anfrage weitere Unterlagen zur Verfügung oder beraten Sie persönlich zu individuellen Finanzierungsmöglichkeiten über unsere Partnerbanken.

Lage

Speyer liegt im attraktiven Einzugsgebiet der Metropolregion Ludwigshafen am Rhein und Mannheim.

Das Haus befindet sich in einer ruhigen und familienfreundlichen Wohnlage mit hervorragender Infrastruktur und kurzen Wegen im Alltag.

Supermarkt, Bäcker, Schulen sowie eine Bushaltestelle befinden sich in fußläufiger Entfernung und ermöglichen kurze Wege im Alltag.

Die Lage vereint Ruhe, Komfort und eine sehr gute Anbindung – perfekt für alle, die modernes Wohnen mit hoher Lebensqualität verbinden möchten.

Infrastruktur:

Apotheke, Lebensmittel-Discount, Allgemeinmediziner, Kindergarten, Grundschule, Realschule, Gesamtschule, Öffentliche Verkehrsmittel

Exposé - Galerie



Ansicht



Gartena

Exposé - Galerie



Raffstore



Eingang



Eingangstür

Exposé - Galerie



Eingangsbereich

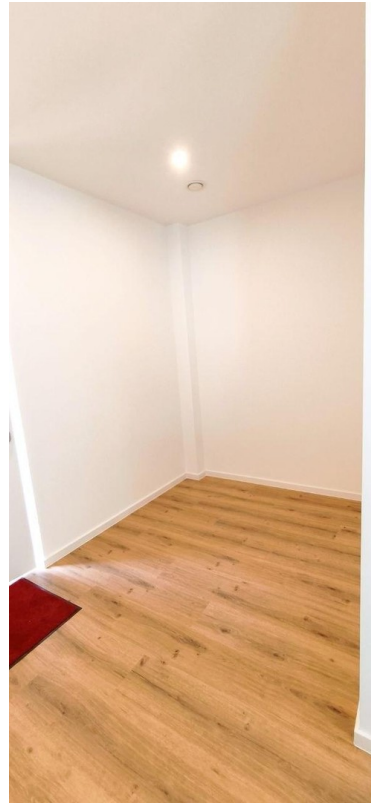


WC

Exposé - Galerie



WC



Ankleide



Wohnbereich

Exposé - Galerie

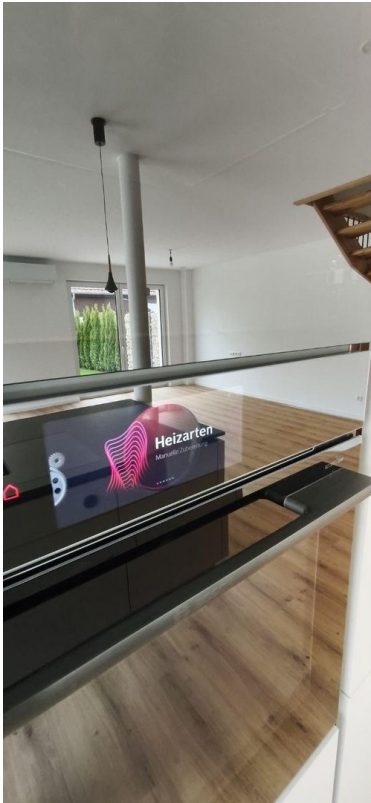


Küche



Küche

Exposé - Galerie



Backofen



Kaffeemaschine



Küche

Exposé - Galerie



Seifenspender



Weinkühlschrank



Herd

Exposé - Galerie



Wohnbereich



Küche



Kühlschrank XXL 70cm

Exposé - Galerie



Theke



Küche

Exposé - Galerie



Miele



Herd

Exposé - Galerie

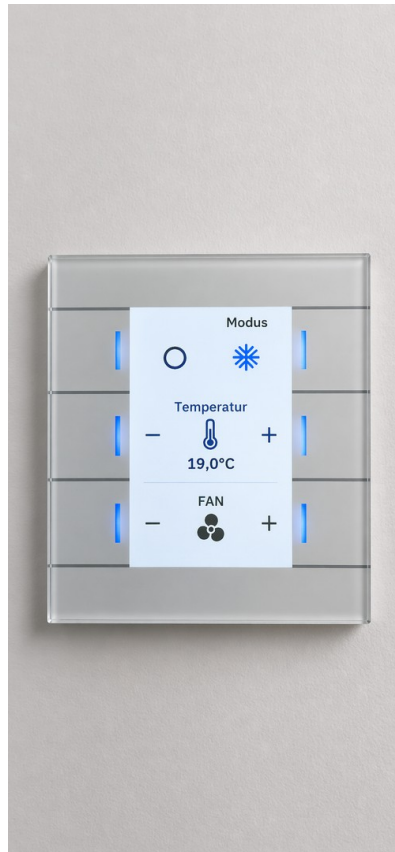


Theke

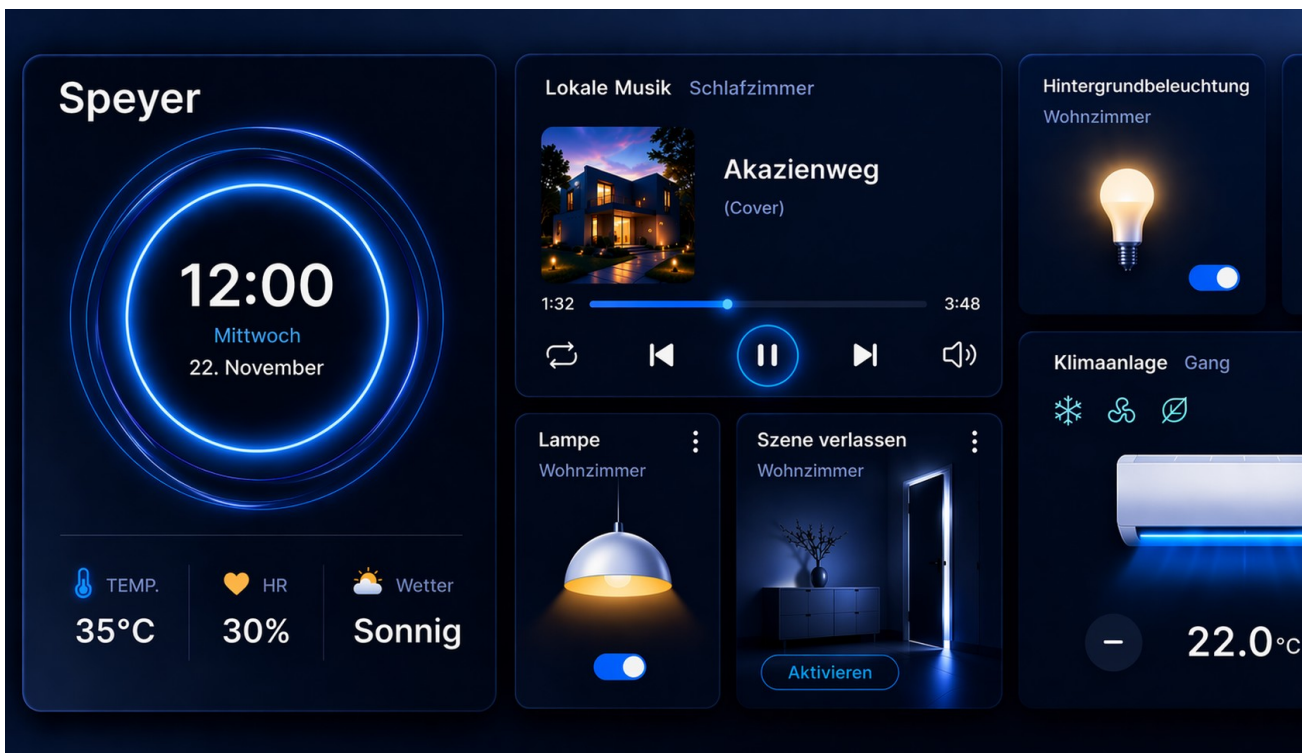


Klima

Exposé - Galerie

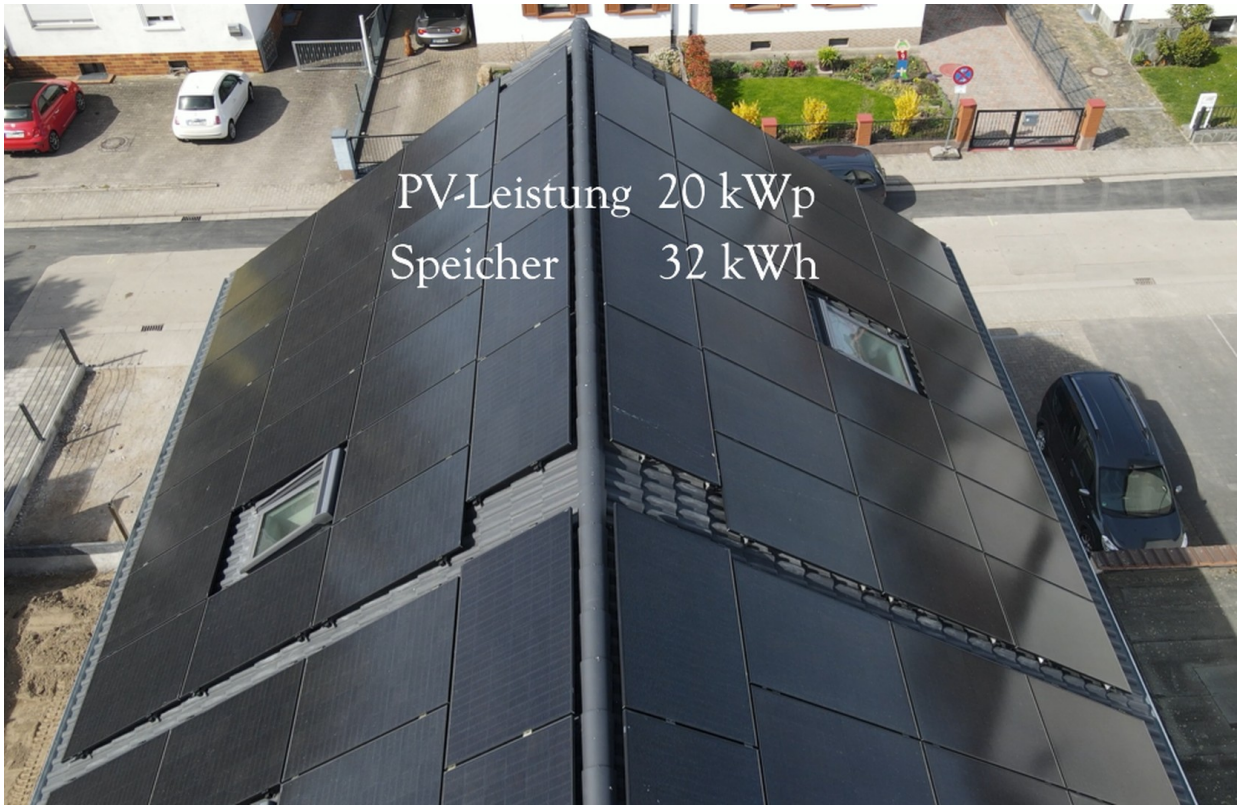


KNX Bedienfeld

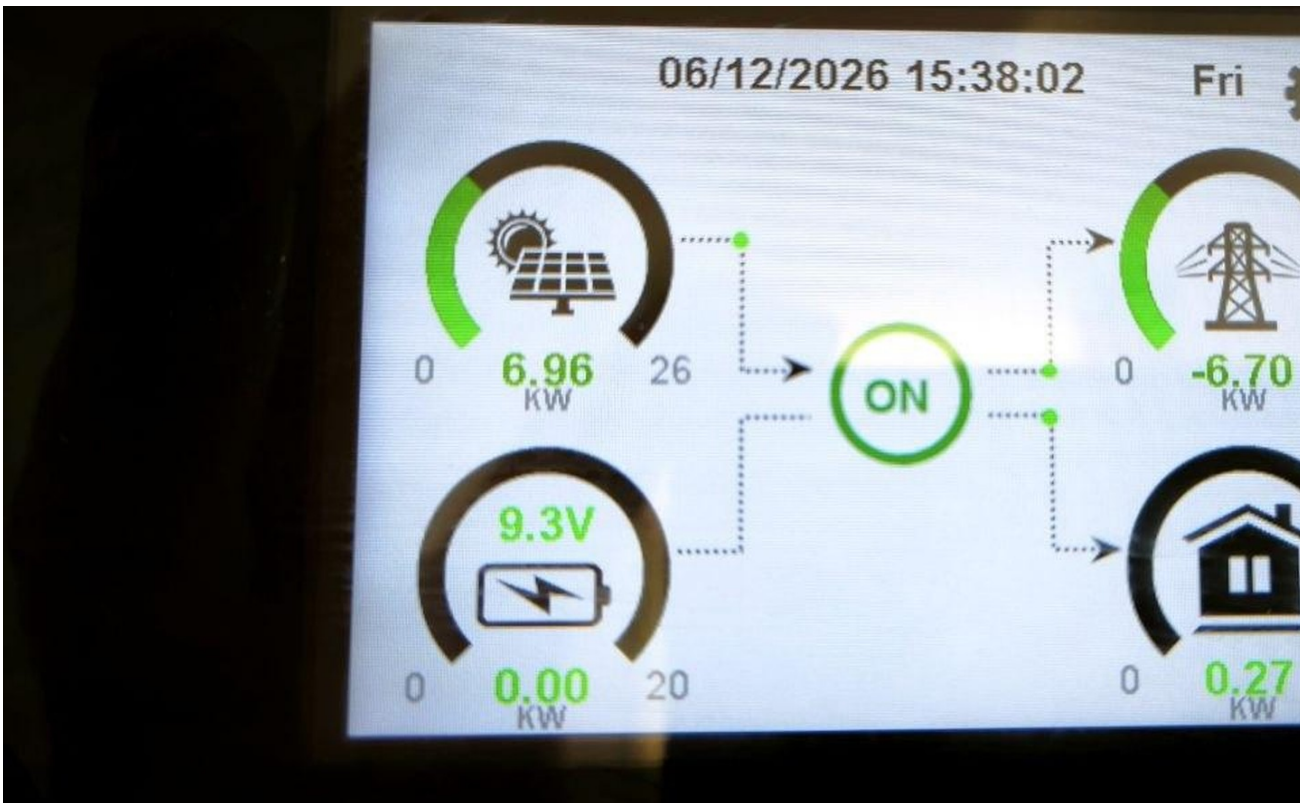


KNX Visualisierung

Exposé - Galerie



PV



PV

Exposé - Galerie



Ladestation



EDV

Exposé - Galerie



Entkalkungsanlage



Treppe



Garten

Exposé - Galerie



Zimmer 1



Zimmer 2

Exposé - Galerie



Zimmer 3



Zimmer 4

Exposé - Galerie



Studio



Studio

Exposé - Galerie

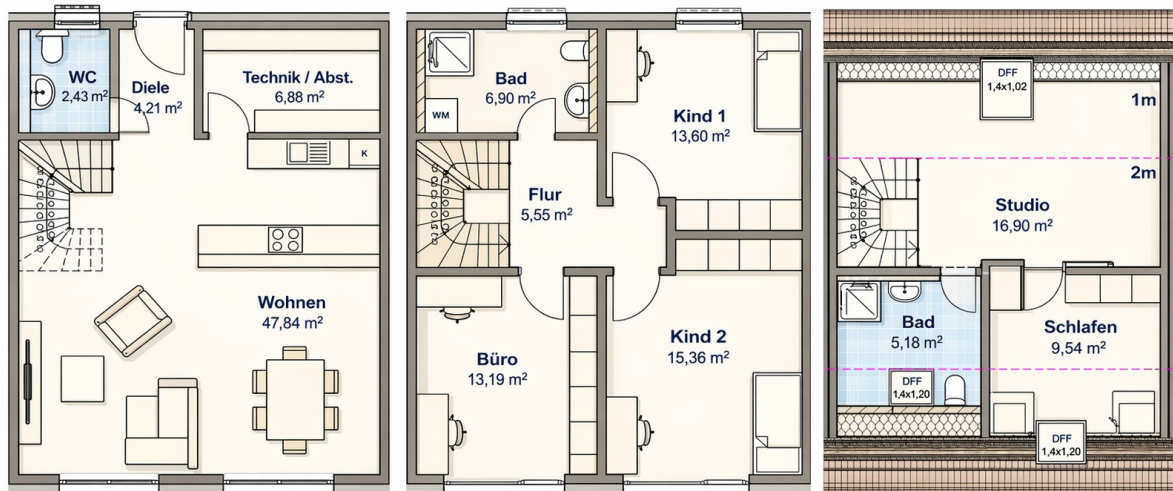


Bad DG



Dach

Exposé - Galerie



Grundriss



Farradraum