

Exposé

Dachgeschosswohnung in Bochum

Modernisierte Wohnung mit zwei Zimmern und EBK in Bochum



Objekt-Nr. **OM-465350**

Dachgeschosswohnung

Vermietung: **520 € + NK**

Ansprechpartner:
Karan Murugan

44799 Bochum
Nordrhein-Westfalen
Deutschland

Etagen	2	Mietsicherheit	1.140 €
Zimmer	2,00	Übernahme	Nach Vereinbarung
Wohnfläche	48,00 m ²	Zustand	renoviert
Energieträger	Gas	Schlafzimmer	1
Nebenkosten	115 €	Badezimmer	1
Heizkosten	70 €	Etage	1. OG
Summe Nebenkosten	185 €	Heizung	Etagenheizung

Exposé - Beschreibung

Objektbeschreibung

Diese modernisierte 2-Zimmer-Wohnung befindet sich im 1. Obergeschoss rechts eines Mehrfamilienhauses in der Wohlfahrtstrasse in Bochum-Wiemelhausen.

Die Wohnung verfügt über ca. 48 m² Wohnfläche und ist praktisch geschnitten. Der Grundriss umfasst ein Wohnzimmer, ein Schlafzimmer, eine Küche mit Einbauküche, ein Badezimmer sowie einen Flurbereich. Durch die Aufteilung eignet sich die Wohnung besonders gut für eine Einzelperson oder ein Paar.

Ein Kellerraum sowie eine Gartenmitbenutzung sind vorhanden, Haustiere sind nach Vereinbarung möglich.

Ausstattung

Die Wohnung verfügt über zwei gut nutzbare Zimmer, eine Küche mit Einbauküche sowie ein Badezimmer. Der vorhandene Grundriss zeigt eine klare Aufteilung mit separatem Wohn- und Schlafzimmer.

Fußboden:

Laminat, Fliesen, Vinyl / PVC

Weitere Ausstattung:

Einbauküche

Lage

Die Wohnung liegt in Bochum-Wiemelhausen, einem beliebten und gut erreichbaren Stadtteil südlich der Bochumer Innenstadt. Die Wohlfahrtstrasse ist eine Wohnlage mit guter Anbindung in Richtung Innenstadt, Ruhr-Universität Bochum und den umliegenden Stadtteilen.

Eine Bushaltestelle befindet sich in direkter Nähe; die Haltestelle Berneckerstraße ist nur wenige Gehminuten entfernt. Die Ruhr-Universität Bochum liegt ca. 2,8 km Luftlinie bzw. rund 3,8 km Fahrstrecke entfernt. Auch der Bochumer Hauptbahnhof ist mit ca. 4 km Fahrstrecke gut erreichbar.

Einkaufsmöglichkeiten, Dienstleister und Einrichtungen des täglichen Bedarfs befinden sich im Umfeld von Wiemelhausen und den angrenzenden Stadtteilen. Die Lage eignet sich daher gut für Berufstätige, Studierende oder Paare, die eine ruhige Wohnlage mit guter Erreichbarkeit suchen.

Infrastruktur:

Apotheke, Lebensmittel-Discount, Allgemeinmediziner, Kindergarten, Grundschule, Hauptschule, Realschule, Gymnasium, Gesamtschule, Öffentliche Verkehrsmittel

Exposé - Galerie



Schlafzimmer



Küche

Exposé - Galerie



Küche



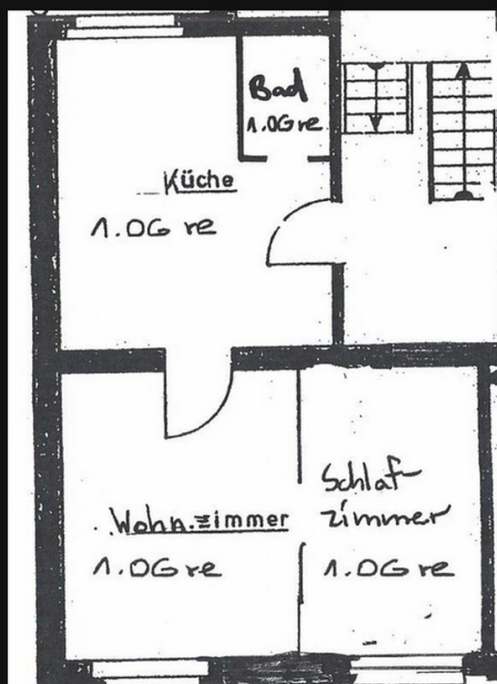
Bad



Flur

Exposé - Grundrisse

Bildschirmfoto 20211025 um 223



Grundrisse