

Exposé

Wohngemeinschaft in Mannheim

Möblierte neuwertige WG-Zimmer in Mannheim Schwetzinger Vorstadt



Objekt-Nr. **OM-465333**

Wohngemeinschaft

Vermietung: **500 € + NK**

Burgstraße 4
68165 Mannheim
Baden-Württemberg
Deutschland

Baujahr	1959	Etage	Erdgeschoss
Wohnfläche	65,00 m ²	Garagen	1
Energieträger	Gas	Heizung	Etagenheizung
Summe Nebenkosten	100 €	Mobilar	Vollmöbliert
Mietsicherheit	1.500 €	Raucher	Nein
Übernahme	sofort	Geschlecht	Keine Einschr.

Exposé - Beschreibung

Objektbeschreibung

Ab sofort entsteht eine neue 3er-WG in einer frisch kernsanierten und voll möblierten Wohnung (ca. 65 m²).

Die Wohnung wurde umfassend modernisiert und ist hochwertig ausgestattet – ideal für einen unkomplizierten Einzug ohne zusätzlichen Aufwand.

Die drei Zimmer sind hell, gut geschnitten und perfekt zum Lernen und Wohlfühlen:

Kleines Zimmer (ca. 11 m²): ist bereit vermietet

Mittleres Zimmer (ca. 16 m²): 500 € kalt + 100 € NK

Großes Zimmer (ca. 20 m²): 550 € kalt + 100 € NK

Alle Zimmer sind vollständig möbliert (u. a. Bett, Schreibtisch, Stauraum) – du kannst direkt einziehen.

Zur WG gehören außerdem:

Eine moderne Küche (ca. 7,1 m²)

Ein Tageslichtbad mit Dusche

Ein Flur mit genügend Platz

Ausstattung

Da die WG komplett neu gegründet wird, kannst du von Anfang an mitgestalten.

Wir suchen offene, entspannte Mitbewohner, die Lust auf ein angenehmes Zusammenleben haben.

Keine Zweck-WG – aber auch kein Zwang:

Ob gemeinsames Kochen, ein Bier am Abend oder einfach jeder für sich – alles ist möglich. Wichtig ist ein respektvoller Umgang miteinander.

Fußboden:

Fliesen, Vinyl / PVC

Weitere Ausstattung:

Keller, Duschbad, Einbauküche

Sonstiges

Interesse?

Dann schreib uns gerne kurz:

Wer bist du?

Was studierst/arbeitest du in Mannheim?

Wie stellst du dir das WG-Leben vor?

Welches Zimmer interessiert dich?

Wir freuen uns auf deine Nachricht!

Lage

Die Wohnung liegt in der beliebten Schwetzinger Vorstadt (Burgstraße 4) – eine der besten Lagen in Mannheim.

Uni Mannheim & Innenstadt: in wenigen Minuten erreichbar

Hauptbahnhof: schnell erreichbar (perfekt für Pendler)

Supermärkte, Cafés & alles Wichtige direkt um die Ecke

Nähe zu den Neckarwiesen für Sport & Entspannung

Exposé - Energieausweis

Energieausweistyp	Verbrauchsausweis
Erstellungsdatum	ab 1. Mai 2014
Endenergieverbrauch	167,00 kWh/(m ² a)
Energieeffizienzklasse	F

Exposé - Galerie



Zimmer 1

Exposé - Galerie



Flur



Zimmer 2

Exposé - Galerie



Küche



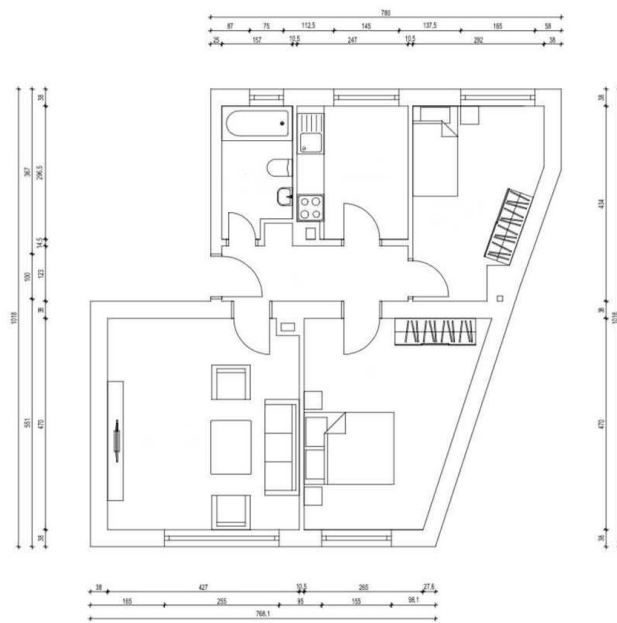
Bad

Exposé - Galerie



Gebäude vom außen

Exposé - Grundrisse



Grundriss