

Exposé

Dachgeschosswohnung in Horb am Neckar

Exklusive Maisonettewohnung – modern offen gestaltet in Horb - Bildechingen

NEU IM ANGEBOT

EXKLUSIVE MAISONETTE-WOHNUNG

**MODERN OFFEN GESTALTET
IN HORB - BILDECHINGEN**


MODERNES
WOHNKONZEPT


LICHTDURCHFLUTET &
OFFEN


MAISONETTE MIT
CHARAKTER


BÜHIGE LAGE IN
BILDECHINGEN


KOPP
PLANEN + BAUEN
Beratung - Planung - Ausführung
 Bildecher Klee 12 72172 Bad Wimpfen
 Tel.: 0 74 54 - 9 80 3 4 9
 Fax.: 0 74 54 - 9 80 3 5 1
 E-Mail: d.kopp@kopp-haus.de



AUF EINEN BLICK

Baujahr	2026
Etagen	3
Wohnfläche	84,86 m ²
Zimmer	3,50
Schlafzimmer	1
Badezimmer	1
Etage	2. OG
Zustand	keine Angaben
Heizung	Fußbodenheizung
Energieträger	Luft-/Wasserwärme
Hausgeld mtl.	150 €
Übernahme	sofort

IHR ANSPRECHPARTNER

Dieter Kopp

☎ 0172 / 2094326
✉ d.kopp@kopp-haus.de

72160 Horb - Bildechingen
Baden-Württemberg
Deutschland



*More Infos
online!*



VERKAUFSPREIS 369.900,- €




IHR TRAUM VOM MODERNEN WOHNEN.
Wir bauen Zukunft.

KOPP PLANEN + BAUEN GMBH
 Beratung · Planung · Ausführung
 www.kopp-haus.de

Objekt-Nr. **OM-465288**

Dachgeschosswohnung

Verkauf: **369.900 €**

Ansprechpartner:
Dieter Kopp

72160 Horb am Neckar
Baden-Württemberg
Deutschland

Baujahr	2026	Übernahme	sofort
Etagen	3	Zustand	keine Angaben
Zimmer	3,50	Schlafzimmer	1
Wohnfläche	84,86 m ²	Badezimmer	1
Energieträger	Luft- /Wasserwärme	Etage	2. OG
Hausgeld mtl.	150 €	Heizung	Fußbodenheizung

Exposé - Beschreibung

Objektbeschreibung

Suchen Sie ein Zuhause oder eine Kapitalanlage, das modernes Design und eine warme Atmosphäre vereint? Diese lichtdurchflutete 3,5-Zimmer-Maisonette-Wohnung ist perfekt für Familien, Paare oder alle, die großzügigen Wohnraum mit Stil und Komfort schätzen!

Highlights der Wohnung

- Wohnfläche: 84,86 m²
- Zimmer: 3,5
- Großzügige Loggia
- Zusätzliches Zimmer im 2. Dachgeschoss

Ausstattung & Merkmale

- Offener Wohn- und Essbereich mit direktem Zugang zum Balkon
- Tageslichtbad mit Dusche und separatem Gäste-WC
- Energieeffizient: KfW-55-Standard für niedrige Energiekosten
- Fußbodenheizung: Individuell steuerbar in jedem Raum
- Hochwertige Materialien: Vinylboden, exklusive Sanitärausstattung
- Netzwerkanschlüsse in allen Zimmern (Glasfaseranschluss)
- Parkmöglichkeit: Stellplatz oder Tiefgaragenplatz verfügbar

Verfügbarkeit & Besichtigung

Diese traumhafte Wohnung ist ab sofort bezugsfrei und wartet darauf, Ihr neues Zuhause zu werden.

Kontaktieren Sie uns für eine Besichtigung! Wir freuen uns auf Ihre Anfrage und stehen Ihnen für alle Fragen gerne zur Verfügung.

(per Mail oder auch gerne telefonisch)

Ansprechpartner: Herr Kopp 0175 / 2094326

Ausstattung

Ausstattung:

- gehobene Ausstattung
- Bauausführung mit den besten

Handwerkern aus der Region

garantiert Ihnen

Top-Qualität und Wertbeständigkeit

- hochwertige Fenster mit 3-fach Verglasung /

Isolierglasfenster

- modernste Zentralheizungstechnik

mit regenerativer und kostensparender

Heiztechnik, unabhängig von Öl oder Gas

· Fußbodenheizung mit

Einzelraumsteuerung

· Handtuchheizkörper in den Bädern

· großzügige Fensterflächen

· Gäste-WC

· Bad mit bodengleicher Dusche

· Natursteinsimsen

· separater Abstellraum

· Gesundes Wohnraumklima aufgrund hochwertigem Rotkalk-Innenputz

· Ökologische massive Bauweise mit

Tonziegelmauerwerk

· hochwertige Bauweise in KFW Effizienzhaus 55 Standard.

Fußboden:

Vinyl / PVC

Weitere Ausstattung:

Balkon, Keller, Vollbad, Duschbad, Gäste-WC

Lage

Die Immobilie befindet sich in Horb am Neckar - Bildechingen. In Laufnähe gibt es mehrere Restaurants, Bäckereien, Supermärkte und ein Café. Einkaufszentrum - Grundschule und Kindergarten sind vorhanden. Einige gute medizinische Versorgungen und verschiedene Erholungs- und Sportmöglichkeiten (u. a. einige Fitnessstudios) erreichen Sie ebenfalls im näheren Umkreis.

Die Ortschaft Bildechingen liegt 3,5 km nordöstlich von Horb am Neckar am Südwestrand des oberen Gäus bzw. am östlichen Rande des Nordschwarzwalds auf einer Höhe von 504 m ü. NN und hat ungefähr 2.200 Einwohner.

Infrastruktur (im Umkreis von 5 km):

Infrastruktur:

Apotheke, Lebensmittel-Discount, Allgemeinmediziner, Kindergarten, Grundschule, Hauptschule, Realschule, Gymnasium, Gesamtschule, Öffentliche Verkehrsmittel

Exposé - Energieausweis

Energieausweistyp	Bedarfsausweis
Erstellungsdatum	ab 1. Mai 2014
Endenergiebedarf	17,50 kWh/(m ² a)
Energieeffizienzklasse	A+



Exposé - Galerie



Exposé - Galerie



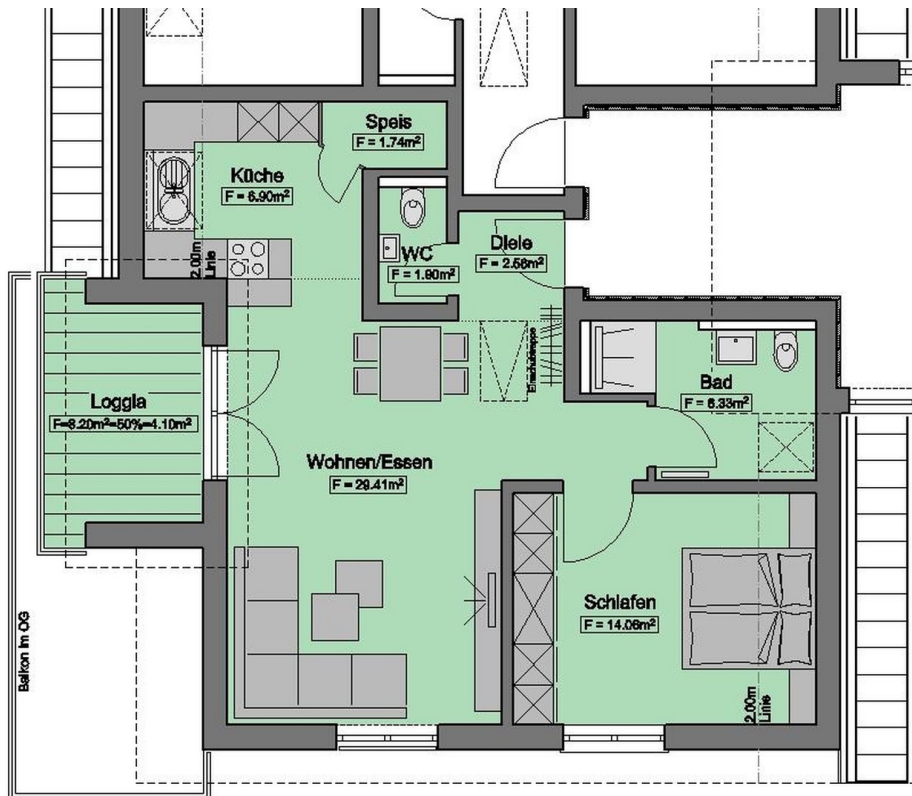
Exposé - Galerie



Exposé - Galerie



Exposé - Galerie



Exposé - Galerie

