

Exposé

Wohnung in Horb am Neckar

Barrierefreie OG-Wohnung mit 2 flexiblen Grundrissvarianten – 2,5 oder 3,5 Zimmer möglich

NEU IM ANGEBOT

BARRIEREFREIE OG-WOHNUNG

MIT 2 FLEXIBLEN GRUNDRISSVARIANTEN – 2,5 ODER 3,5 ZIMMER MÖGLICH

BARRIEREFREI
UND KOMFORTABEL

2 GRUNDRISS-
VARIANTEN

FUSSBODEN-
HEIZUNG

GROSSER
BALKON

AUF EINEN BLICK

- Baujahr 2026
- Etage 1. OG
- Wohnfläche 81,99 m²
- Zimmer 2,50 oder 3,50
- Schlafzimmer 1
- Badezimmer 1
- Zustand keine Angaben
- Heizung Fußbodenheizung
- Energieträger Luft-/Wasserwärme
- Hausgeld mtl. 150 €
- Übernahme sofort



Beratung: Planung, Ausführung
Bieder-Kreie-Str. 12/13/14 • 72160 Horb
Tel.: 071454-980349
Fax: 071454-980351
E-Mail: d.kopp@kopp-haus.de



IHR ANSPRECHPARTNER

Dieter Kopp

☎ 0172 / 2094326

✉ d.kopp@kopp-haus.de

72160 Horb - Bildechingen
Baden-Württemberg
Deutschland





Mehr Infos
online!

2 FLEXIBLE GRUNDRISSVARIANTEN



VARIANTE I

VERKAUFSPREIS 349.800,- €



VARIANTE II



IHR TRAUM VOM MODERNEN WOHNEN.
Wir bauen Zukunft.

KOPP PLANEN + BAUEN GMBH
Beratung · Planung · Ausführung
www.kopp-haus.de

Objekt-Nr. OM-465281

Wohnung

Verkauf: **349.800 €**

Ansprechpartner:
Dieter Kopp

72160 Horb am Neckar
Baden-Württemberg
Deutschland

Baujahr	2026	Zustand	keine Angaben
Zimmer	2,50	Schlafzimmer	1
Wohnfläche	81,99 m ²	Badezimmer	1
Energieträger	Luft- /Wasserwärme	Etage	1. OG
Hausgeld mtl.	150 €	Heizung	Fußbodenheizung
Übernahme	sofort		

Exposé - Beschreibung

Objektbeschreibung

Suchen Sie ein Zuhause oder eine Kapitalanlage, das modernes Design und eine warme Atmosphäre vereint? Diese lichtdurchflutete 2,5 oder auf Wunsch 3,5-Zimmer-Wohnung mit 2 möglichen Grundrissvarianten ist perfekt für Paare oder alle, die großzügigen Wohnraum mit Stil und Komfort schätzen!

Highlights der Wohnung

- Wohnfläche: 81,99 m²
- Zimmer: 2,5 oder auf Wunsch 3,5
- Großzügige Balkon

Ausstattung & Merkmale

- Offener Wohn- und Essbereich mit direktem Zugang zum Balkon
- Tageslichtbad mit Dusche und separatem Gäste-WC
- Energieeffizient: KfW-55-Standard für niedrige Energiekosten
- Fußbodenheizung: Individuell steuerbar in jedem Raum
- Hochwertige Materialien: Vinylboden, exklusive Sanitärausstattung
- Netzwerkanschlüsse in allen Zimmern (Glasfaseranschluss)
- Parkmöglichkeit: Stellplatz oder Tiefgaragenplatz verfügbar

Verfügbarkeit & Besichtigung

Diese traumhafte Wohnung ist ab sofort bezugsfrei und wartet darauf, Ihr neues Zuhause zu werden.

Kontaktieren Sie uns für eine Besichtigung! Wir freuen uns auf Ihre Anfrage und stehen Ihnen für alle Fragen gerne zur Verfügung.

(per Mail oder auch gerne telefonisch)

Ansprechpartner: Herr Kopp 0175 / 2094326

Ausstattung

Ausstattung:

- gehobene Ausstattung
- Bauausführung mit den besten

Handwerkern aus der Region

garantiert Ihnen

Top-Qualität und Wertbeständigkeit

- hochwertige Fenster mit 3-fach Verglasung /

Isolierglasfenster

- modernste Zentralheizungstechnik
mit regenerativer und kostensparender

Heiztechnik, unabhängig von Öl oder Gas

- Fußbodenheizung mit

Einzelraumsteuerung

- Handtuchheizkörper in den Bädern

- großzügige Fensterflächen

- Gäste-WC, bodengleiche Dusche

- Natursteinsimsen

- separater Abstellraum

- Gesundes Wohnraumklima aufgrund hochwertigem Rotkalk-Innenputz

- Ökologische massive Bauweise mit

Tonziegelmauerwerk

- hochwertige Bauweise in KfW Effizienzhaus 55 Standard.

Fußboden:

Fliesen, Vinyl / PVC

Weitere Ausstattung:

Balkon, Keller, Aufzug, Vollbad, Duschbad, Gäste-WC, Barrierefrei

Lage

Die Immobilie befindet sich in Horb am Neckar - Bildechingen. In Laufnähe gibt es mehrere Restaurants, Bäckereien, Supermärkte und ein Café. Einkaufszentrum - Grundschule und Kindergarten sind vorhanden. Einige gute medizinische Versorgung und verschiedene Erholungs- und Sportmöglichkeiten (u. a. einige Fitnessstudios) erreichen Sie ebenfalls im näheren Umkreis.

Die Ortschaft Bildechingen liegt 3,5 km nordöstlich von Horb am Neckar am Südwestrand des oberen Gäus bzw. am östlichen Rande des Nordschwarzwalds auf einer Höhe von 504 m ü. NN und hat ungefähr 2.200 Einwohner.

Infrastruktur:

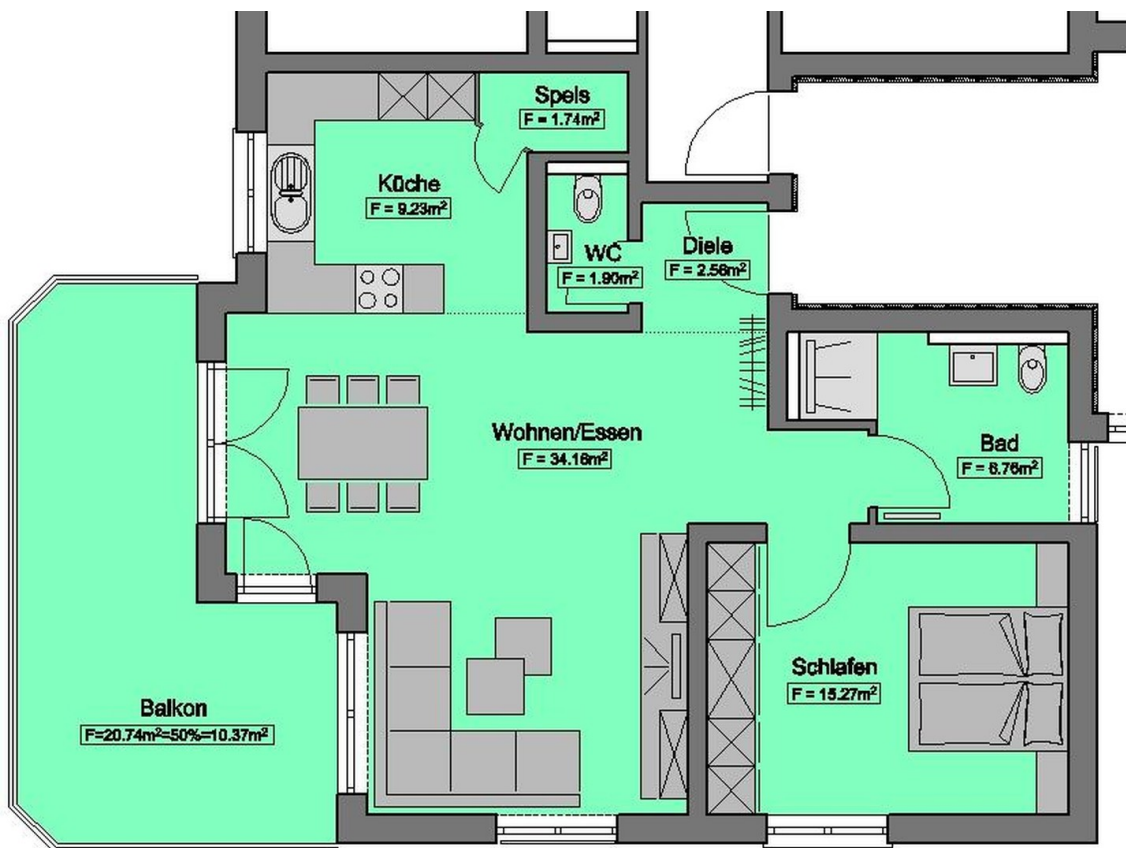
Apotheke, Lebensmittel-Discount, Allgemeinmediziner, Kindergarten, Grundschule, Hauptschule, Realschule, Gymnasium, Gesamtschule, Öffentliche Verkehrsmittel

Exposé - Energieausweis

Energieausweistyp	Bedarfsausweis
Erstellungsdatum	ab 1. Mai 2014
Endenergiebedarf	17,50 kWh/(m ² a)
Energieeffizienzklasse	A+

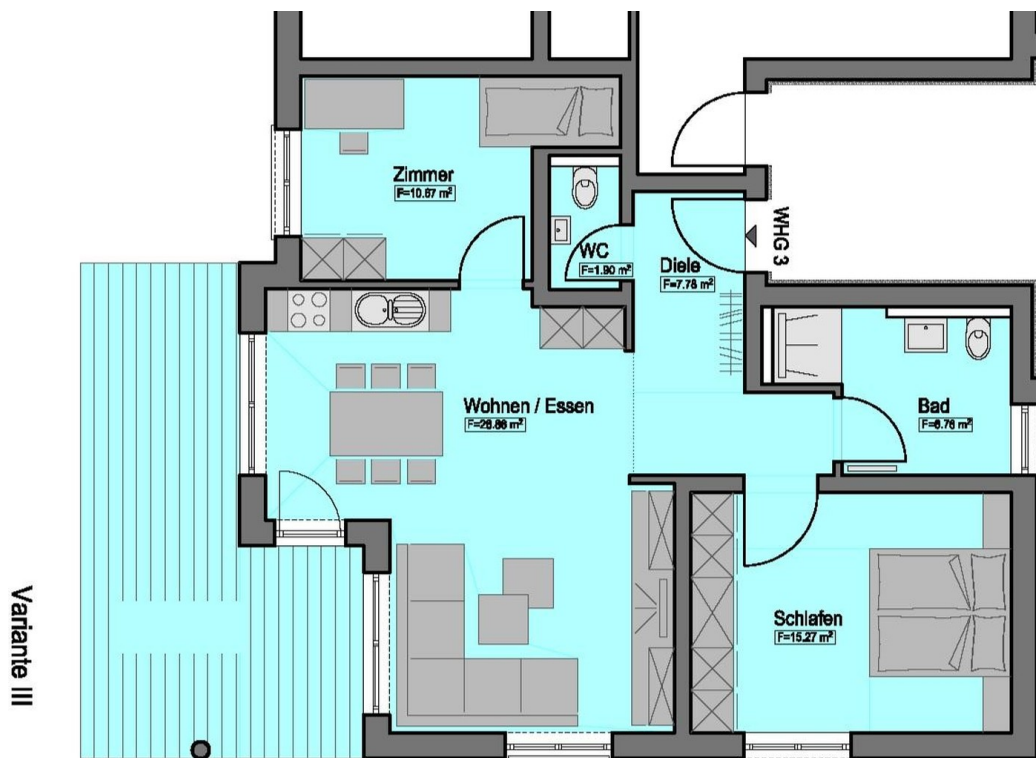


Exposé - Galerie



Variante I

Exposé - Galerie



Variante II



Küche

Exposé - Galerie



Küche



Musterfoto / nicht möbliert

Exposé - Galerie



Musterfoto / nicht möbliert

