

Exposé

Erdgeschosswohnung in Schrobenhausen

Attraktive, luxuriöse 1-Zimmer-Wohnung, zentral in Schrobenhausen



Objekt-Nr. **OM-465228**

Erdgeschosswohnung

Verkauf: **159.000 €**

Ansprechpartner:
Michael Krause

Mühlrieder Weg 2a
86529 Schrobenhausen
Bayern
Deutschland

Baujahr	2022	Übernahme	sofort
Zimmer	1,00	Zustand	Neuwertig
Wohnfläche	30,00 m ²	Etage	Erdgeschoss
Energieträger	Fernwärme	Tiefgaragenplätze	1
Preis Garage/Stellpl.	18.000 €	Heizung	Fußbodenheizung
Hausgeld mtl.	180 €		

Exposé - Beschreibung

Objektbeschreibung

Die neuwertige und luxuriöse am Mühlrieder Weg 2 im Herzen Schrobenhausens gelegene Wohnung bietet ihrem zukünftigen neuen Eigentümer vielfältige Optionen und ist aktuell durch den Eigentümer bewohnt.

Eine Übergabe kann daher kurzfristig und zügig erfolgen.

Energiestandard: KfW Effizienzhaus 55

Ausstattung

- Eichenparkett
- Fußbodenheizung
- Terrasse
- eigener Gartenanteil
- Gegensprechanlage
- elektrische Rollläden

Fußboden:

Parkett, Fliesen

Weitere Ausstattung:

Terrasse, Garten, Keller

Sonstiges

Exakte Wohnfläche: 29,72 qm

Lage

Schrobenhausen liegt an der B300 (mit dem KFZ vom Haus aus rund 4 Fahrminuten), diese verbindet Sie mit Ingolstadt im Norden und Augsburg im Westen. München ist in rund 1 Stunde zu erreichen.

Schrobenhausen ist eine historische, mittelalterliche Kleinstadt am Puls der Zeit. Hier befinden sich namhafte Unternehmen aus der Industrie-, Bau-, Rüstungs-, Chemie-, Stahl- und Papierbranche.

Die Kleinstadt verfügt über Kindergärten, Grundschulen, Haupt- und Realschulen sowie über ein Gymnasium – alle Schulen sind in rund 10 Minuten erreichbar.

Das Freibad ist eine einzigartige Perle und bietet für Familien, Jugendliche aber auch leistungsorientierte Schwimmer nass-kühlen Sommerspaß.

Das Kreiskrankenhaus Schrobenhausen und diverse Allgemein- und Fachärzte bieten eine umfassende medizinische Versorgung.

Schrobenhausen ist eine Wachstumsregion und nicht zuletzt durch seinen Spargelanbau bis über Ländergrenzen hinaus bekannt.

2031 ist Schrobenhausen Gastgeber der Landesgartenschau.

Infrastruktur:

Apotheke, Lebensmittel-Discount, Allgemeinmediziner, Kindergarten, Grundschule, Hauptschule, Realschule, Gymnasium, Gesamtschule, Öffentliche Verkehrsmittel

Exposé - Energieausweis

Energieausweistyp	Bedarfsausweis
Erstellungsdatum	ab 1. Mai 2014
Endenergiebedarf	47,00 kWh/(m ² a)
Energieeffizienzklasse	A



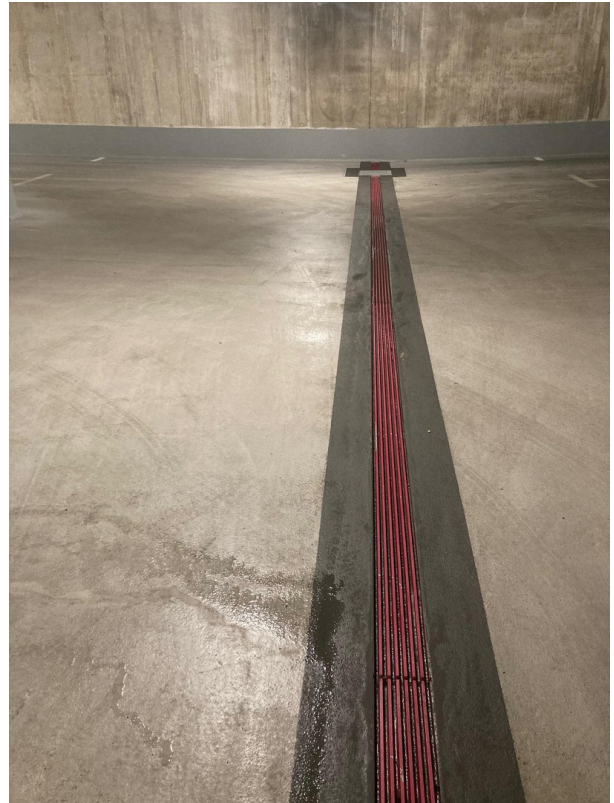
Exposé - Galerie



Exposé - Galerie



Exposé - Galerie



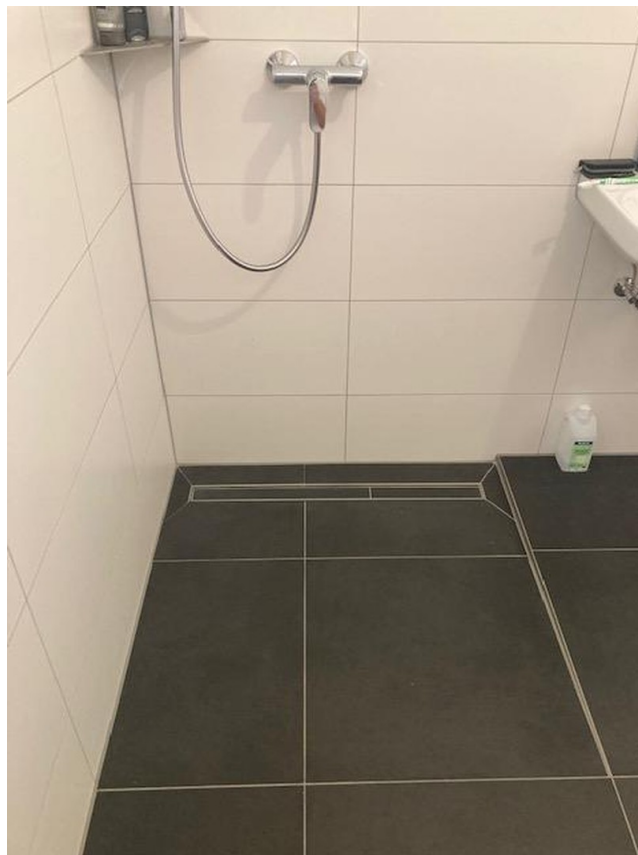
Exposé - Galerie



Exposé - Galerie



Exposé - Galerie



Exposé - Galerie



Exposé - Galerie



Exposé - Galerie



Exposé - Galerie

