

# Exposé

## Wohnung in Bremen

### Bremen Horn: Nahe Universität – 3 Zimmer – Balkon



Objekt-Nr. OM-465217

### Wohnung

Vermietung: **950 € + NK**

Ansprechpartner:  
Heike Steininger

28359 Bremen  
Bremen  
Deutschland

Baujahr	1960	Übernahme	sofort
Zimmer	3,00	Zustand	modernisiert
Wohnfläche	58,91 m <sup>2</sup>	Schlafzimmer	2
Energieträger	Fernwärme	Badezimmer	1
Nebenkosten	120 €	Etage	1. OG
Mietsicherheit	2.850 €	Heizung	Sonstiges

# Exposé - Beschreibung

## Objektbeschreibung

Im 1. Obergeschoss erwartet Sie eine moderne 3-Zimmer-Wohnung mit 58,91 m<sup>2</sup> Wohnfläche im Erstbezug nach Modernisierung.

Die Wohnung präsentiert sich in hochwertigem, neuwertigem Zustand und bietet Ihnen den Komfort einer Neubau-Wohnung. Sie können direkt einziehen und müssen sich um nichts kümmern!

Der Balkon erweitert Ihren Wohnraum nach draußen und lädt zum Entspannen im Freien ein. Ein praktischer Abstellraum sorgt für zusätzlichen Stauraum und hält Ihre Wohnung ordentlich.

## Ausstattung

- Erstbezug
- vollständig modernisierte Wohnung
- 3 Zimmer, Küche, Bad, Abstellraum
- 58,91 qm Wohnfläche
- Wohnung im 1. OG
- Balkon
- helle Wohnräume
- großzügige Zimmer
- beheizt wird über Fernwärme
- großes Wohnzimmer
- alle Räume hell, weiß gestrichen
- verputzte glatte Wände
- schönes weißes Hamburger Leistenprofil in den Wohnräumen
- modernisierte Badezimmer
- genügend Steckdosen und TV-Anschlüsse in allen Räumen
- Die Küche können Sie als Mieter selbst mitbringen
- Abstellraum in der Wohnung
- zugehöriger Kellerraum

### **Fußboden:**

Laminat, Fliesen

### **Weitere Ausstattung:**

Balkon, Keller, Duschbad

## Sonstiges

Bezugsfrei ab sofort

Kaltmiete 950,-- €.  
Nebenkosten 120,-- € (exkl. der Heizkosten, erfolgt direkt mit dem Energieversorger)

Kaution 3 Monatskaltmieten

Bei Interesse schreiben Sie uns bitte

- 1) Ihren Namen,
- 2) Ihre Telefonnummer,
- 3) Was Sie beruflich machen,
- 4) Wie viele Personen einziehen.

Besichtigungen sind zeitnah möglich. Wir freuen uns auf Ihre Anfrage und kontaktieren Sie im Anschluss für einen Termin.

Die in dieser Anzeige verwendeten Fotos zeigen eine Beispielwohnung, die hinsichtlich Grundriss, Lage, durchgeführter Sanierungsmaßnahmen und optischer Gestaltung der zu vermietenden Wohnung entspricht.

## **Lage**

- Bremen-Horn
- Nähe zur Universität

### **Infrastruktur:**

Apotheke, Lebensmittel-Discount, Allgemeinmediziner, Kindergarten, Grundschule, Hauptschule, Realschule, Gymnasium, Gesamtschule, Öffentliche Verkehrsmittel

# Exposé - Energieausweis

Energieausweistyp	Verbrauchsausweis
Erstellungsdatum	ab 1. Mai 2014
Endenergieverbrauch	80,90 kWh/(m²a)
Energieeffizienzklasse	C



## Exposé - Galerie



Zimmer

# Exposé - Galerie



Zimmer



Zimmer

# Exposé - Galerie



Badezimmer



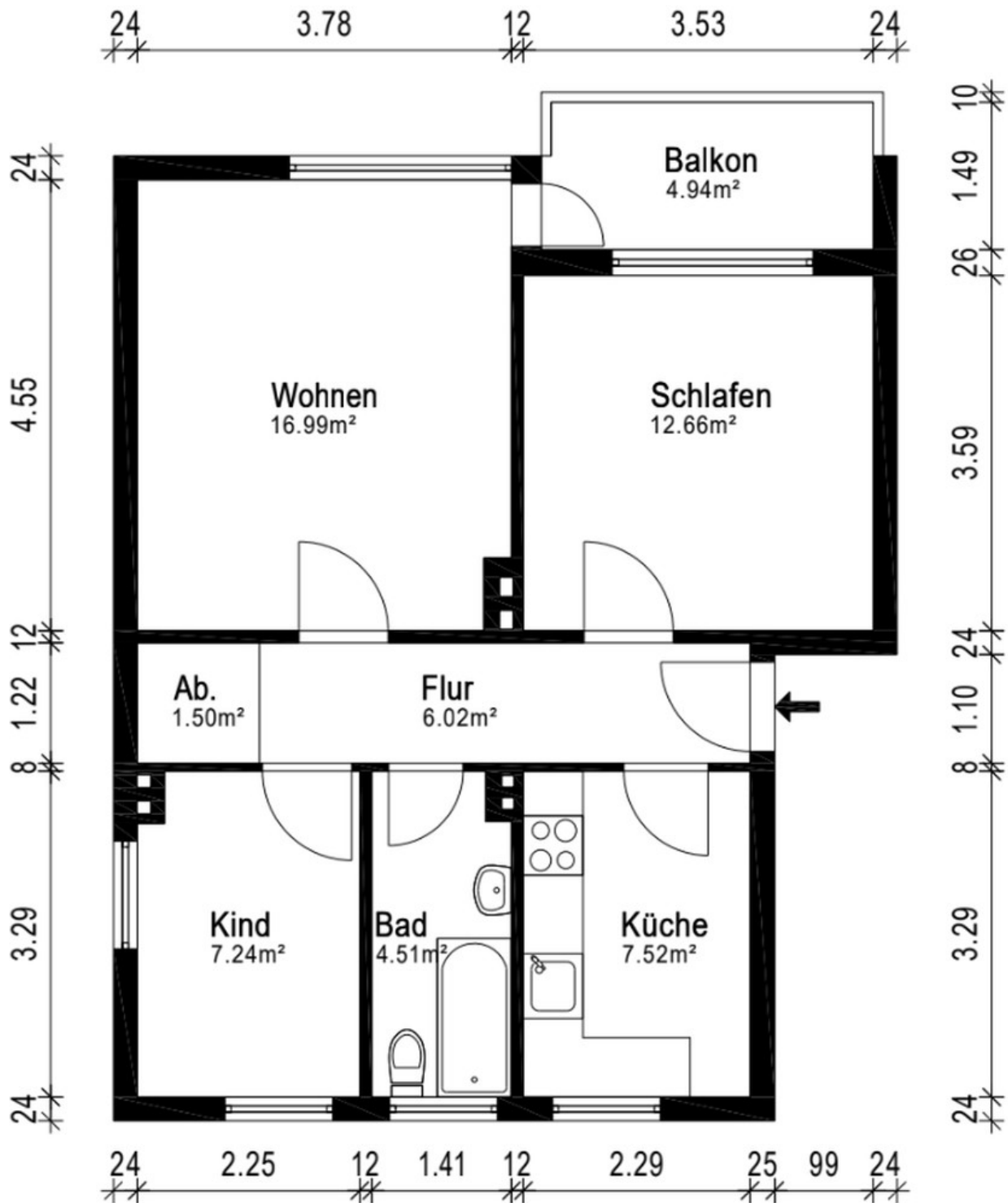
Küche

# Exposé - Galerie



Balkon

# Exposé - Grundrisse



Grundriss