

Exposé

Stadthaus in Offenbach

Loft - Haus Innenstadt OF



Objekt-Nr. OM-465152

Stadthaus

Vermietung: **1.410 € + NK**

63065 Offenbach
Hessen
Deutschland

Baujahr	1930	Mietsicherheit	4.230 €
Grundstücksfläche	150,00 m ²	Übernahme	Nach Vereinbarung
Etagen	2	Zustand	saniert
Zimmer	2,00	Schlafzimmer	1
Wohnfläche	98,00 m ²	Badezimmer	1
Energieträger	Gas	Stellplätze	1
Nebenkosten	180 €	Heizung	Etagenheizung

Exposé - Beschreibung

Objektbeschreibung

Altes Pförtnerhaus mit Liebe aufgebaut!

Wir vermieten unser historisches Pförtnerhaus mit Garten (alleinige Nutzung) in der Innenstadt Offenbach. Zu dem Haus gehört noch ein großer Abstellraum, eine Waschküche, sowie ein KFZ Stellplatz. Zusätzlich gibt es die Möglichkeit weitere Stellplätze (WoMo etc) oder eine Garage/Halle, je nach Verfügbarkeit, anzumieten.

Ausstattung

Das Haus ist im OG mit Holzboden ausgestattet. Eine Sanierung erfolgte in 2015.

Geheizt wird über eine Gas-Etagenheizung. Die Heizkosten, sowie die Kosten für die Warmwassergewinnung sind nicht Bestandteil der Nebenkosten.

Fußboden:

Parkett, Fliesen, Sonstiges (s. Text)

Weitere Ausstattung:

Garten, Keller, Duschbad

Sonstiges

Bei dem Haus handelt es sich um eine Immobilie mit viel Charakter. Gebaut wurde es als Pförtnerhaus um ca. 1930 und wurde von uns mit viel Liebe zum Detail saniert. Es handelt sich hier um ein Loft. Wir stellen uns eine Belegung von 1-2 Personen vor.

Bitte stellen Sie sich per Mail kurz vor.

Lage

Das Haus ist ruhig gelegen und befindet sich in fußläufiger Entfernung zur Innenstadt Offenbach und der S-Bahn. Lebensmittelversorger und Wochenmarkt sind auf kurzem Weg erreichbar. Das Haus befindet sich auf einem sehr weitläufigen Gelände.

Der Stellplatz ist direkt am Haus gelegen und wird für 30€/Monat angeboten

Infrastruktur:

Apotheke, Lebensmittel-Discount, Allgemeinmediziner, Kindergarten, Grundschule, Hauptschule, Realschule, Gymnasium, Gesamtschule, Öffentliche Verkehrsmittel

Exposé - Energieausweis

Energieausweistyp	Bedarfsausweis
Erstellungsdatum	ab 1. Mai 2014
Endenergiebedarf	248,40 kWh/(m ² a)
Energieeffizienzklasse	E

Exposé - Galerie

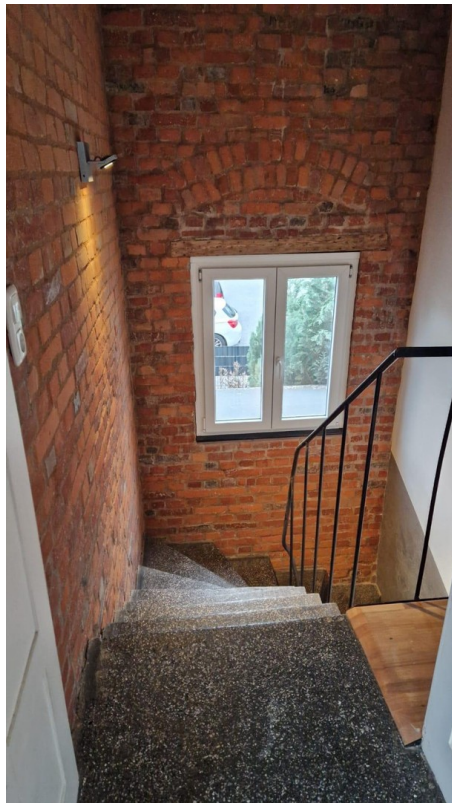


OG

Exposé - Galerie



Badezimmer



Treppenhaus

Exposé - Galerie



OG



Garten

Exposé - Galerie



OG