

# Exposé

## Doppelhaushälfte in Kröpelin

### DHH in ruhiger Lage im Stadtkern von Kröpelin



Objekt-Nr. **OM-465003**

**Doppelhaushälfte**

Verkauf: **348.000 €**

18236 Kröpelin  
Mecklenburg-Vorpommern  
Deutschland

Baujahr	2000	Übernahmedatum	01.10.2026
Grundstücksfläche	365,00 m <sup>2</sup>	Zustand	gepflegt
Etagen	2	Schlafzimmer	3
Zimmer	4,50	Badezimmer	1
Wohnfläche	120,00 m <sup>2</sup>	Carports	1
Nutzfläche	6,00 m <sup>2</sup>	Stellplätze	2
Energieträger	Gas	Heizung	Zentralheizung
Übernahme	ab Datum		

# Exposé - Beschreibung

## Objektbeschreibung

Zum Verkauf steht ein ruhig gelegenes Einfamilienhaus in einem gepflegten Umfeld.

Das Haus wurde massiv aus Porotonsteinen mit Betondecke und mit Tonziegeln gedecktem Satteldach auf einem 365 m<sup>2</sup> großen Eigentumsgrundstück erstellt. Keine Erbpacht.

Der Erstbezug erfolgte im Jahr 2001.

2025 wurde eine neue Gaszentralheizung inkl. Warmwasserbereitung eingebaut.

2016 wurden die 3 Fenster im Erker EG sowie das Fenster im Bad OG durch Kunststofffenster ersetzt.

Das Objekt befindet sich in einem gepflegten Zustand.

Der Gartenbereich wurde geschmackvoll angelegt.

## Ausstattung

Auf dem Grundstück befindet sich ein 3-seitig geschlossener Carport mit angebautem Geräte-/Fahrradraum. Vor dem Carport finden 1-2 PKW platz.

Den als Lagerraum dienenden Dachboden erreichen Sie über eine Einschubtreppe in der Diele im OG.

Die gepflasterte Terrasse auf der Südseite des Hauses hat eine Größe von ca. 24 m<sup>2</sup> und ist mit einer Hecke umschlossen.

Im Hauswirtschaftsraum sind Anschlüsse für eine Waschmaschine und einen Trockner eingerichtet. Zusätzlich können Sie eine Waschmaschine auch im Bad aufstellen. Auch hier sind entsprechende Anschlüsse vorhanden.

Alle Fenster im EG sowie im Bad OG sind mit Rollläden ausgestattet.

Eine Satellitenanlage ist auf dem Dach installiert und über ein Dachfenster zugänglich.

### **Fußboden:**

Parkett, Teppichboden, Fliesen

### **Weitere Ausstattung:**

Terrasse, Garten, Vollbad, Einbauküche, Gäste-WC

## Sonstiges

Die vorhandene Einbauküche inkl. Kühl-Gefrierkombi, Ceranfeld, Backofen und Spülmaschine kann auf Wunsch wie auch verschiedene andere Einrichtungsgegenstände im Haus verbleiben.

## Lage

Das Haus befindet sich am östlichen Ortsrand von Kröpelin in einem kleinen Wohngebiet mit schönen Einfamilienhäusern.

Die ortsansässigen Supermärkte sowie die Grundschule sind fußläufig erreichbar.

Die Nähe zur Ostsee macht dieses Objekt auch für Ihre Feriennutzung attraktiv. Sie erreichen die Promenade und den Strand von Kühlungsborn in nur 13 km.

### **Infrastruktur:**

Apotheke, Lebensmittel-Discount, Allgemeinmediziner, Kindergarten, Grundschule, Öffentliche Verkehrsmittel

# Exposé - Galerie



Rückansicht



Hauseingang

# Exposé - Galerie



Terrassenseite



Terrassenseite

# Exposé - Galerie



Terrasse



Carport und Stellplätze

# Exposé - Galerie



Küche



Esszimmer mit Zugang zur Küche

# Exposé - Galerie



Erker Essbereich



Erker Essbereich

# Exposé - Galerie



Wohnzimmer



Wohnzimmer

# Exposé - Galerie



Wohnzimmer



Gäste-WC

# Exposé - Galerie



Diele EG



Diele EG mit Treppenaufgang

# Exposé - Galerie



Hauswirtschaftsraum



Treppe ins OG

# Exposé - Galerie



Diele OG



Diele OG

# Exposé - Galerie



Schlafzimmer



Schlafzimmer

# Exposé - Galerie



Kinderzimmer 1



Kinderzimmer 1

# Exposé - Galerie



Kinderzimmer 2



Kinderzimmer 2

# Exposé - Galerie

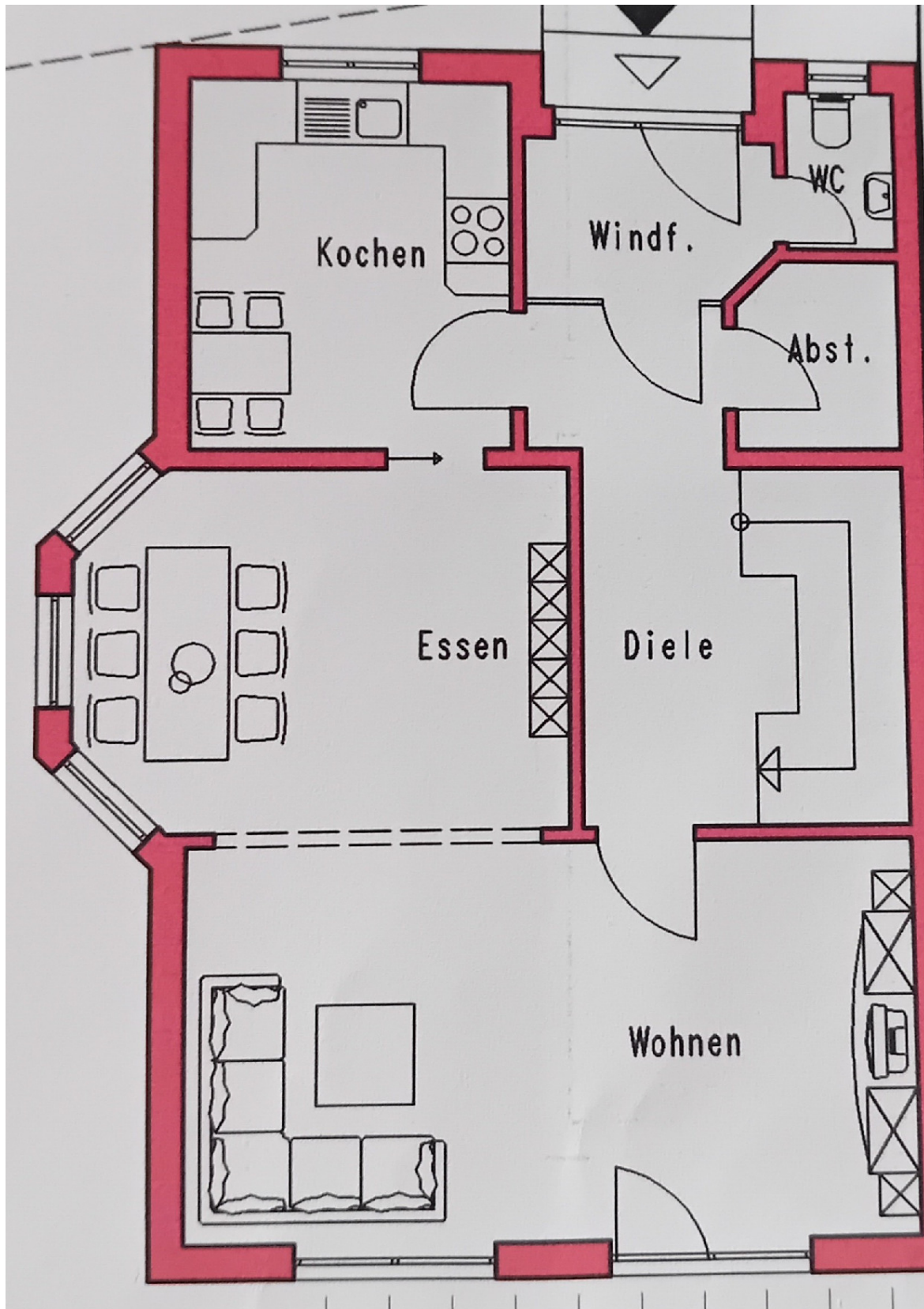


Bad mit Wanne und Dusche



Bad

# Exposé - Grundrisse



# Exposé - Grundrisse

