

Exposé

Wohnung in München

Erstbezug nach Sanierung - Helle 2-Zimmer in der Maxvorstadt



Objekt-Nr. OM-464793

Wohnung

Verkauf: **649.000 €**

80799 München
Bayern
Deutschland

Baujahr	1962	Übernahme	sofort
Etagen	5	Zustand	Erstbez. n. Sanier.
Zimmer	2,00	Schlafzimmer	1
Wohnfläche	60,30 m ²	Badezimmer	1
Nutzfläche	2,50 m ²	Etage	2. OG
Energieträger	Fernwärme	Heizung	Zentralheizung
Hausgeld mtl.	320 €		

Exposé - Beschreibung

Objektbeschreibung

Diese großzügige 2-Zimmer-Wohnung bietet den idealen Rückzugsort mitten in der Stadt, die hochwertige Sanierung wurde vor kurzem fertiggestellt.

Helle Räume, ein durchdachter Grundriss und ein Balkon schaffen eine angenehme Wohnatmosphäre. Die separate Küche sorgt für zusätzlichen Komfort und macht die Wohnung besonders attraktiv für Singles oder Paare, die Wert auf ein echtes Zuhause legen.

Ausstattung

- Großzügiger 2-Zimmer-Grundriss
- Separate Küche
- Sonniger Balkon
- Echtholzparkett in Eiche
- Modernes Bad mit begehrter Dusche und Fliesen aus Feinsteinzeug, Handtuchheizkörper
- Neuer Sicherungskasten
- Trockenes Kellerabteil
- Erstbezug nach Sanierung

Fußboden:

Parkett, Fliesen

Weitere Ausstattung:

Balkon, Aufzug, Duschbad

Sonstiges

Kauf direkt vom Eigentümer, keine Provision.

Lage

Die Wohnung befindet sich in der begehrten Maxvorstadt – einem der beliebtesten Viertel Münchens. Cafés, Restaurants, Einkaufsmöglichkeiten und Grünflächen sind bequem erreichbar. Gleichzeitig genießen Sie die Ruhe einer gewachsenen Wohnlage mit hervorragender Anbindung an die Innenstadt und den öffentlichen Nahverkehr.

Infrastruktur:

Apotheke, Lebensmittel-Discount, Allgemeinmediziner, Kindergarten, Grundschule, Hauptschule, Realschule, Gymnasium, Gesamtschule, Öffentliche Verkehrsmittel

Exposé - Energieausweis

Energieausweistyp	Verbrauchsausweis
Erstellungsdatum	ab 1. Mai 2014
Endenergieverbrauch	122,00 kWh/(m ² a)
Energieeffizienzklasse	D

Exposé - Galerie



Bad

Exposé - Galerie



Schlafen

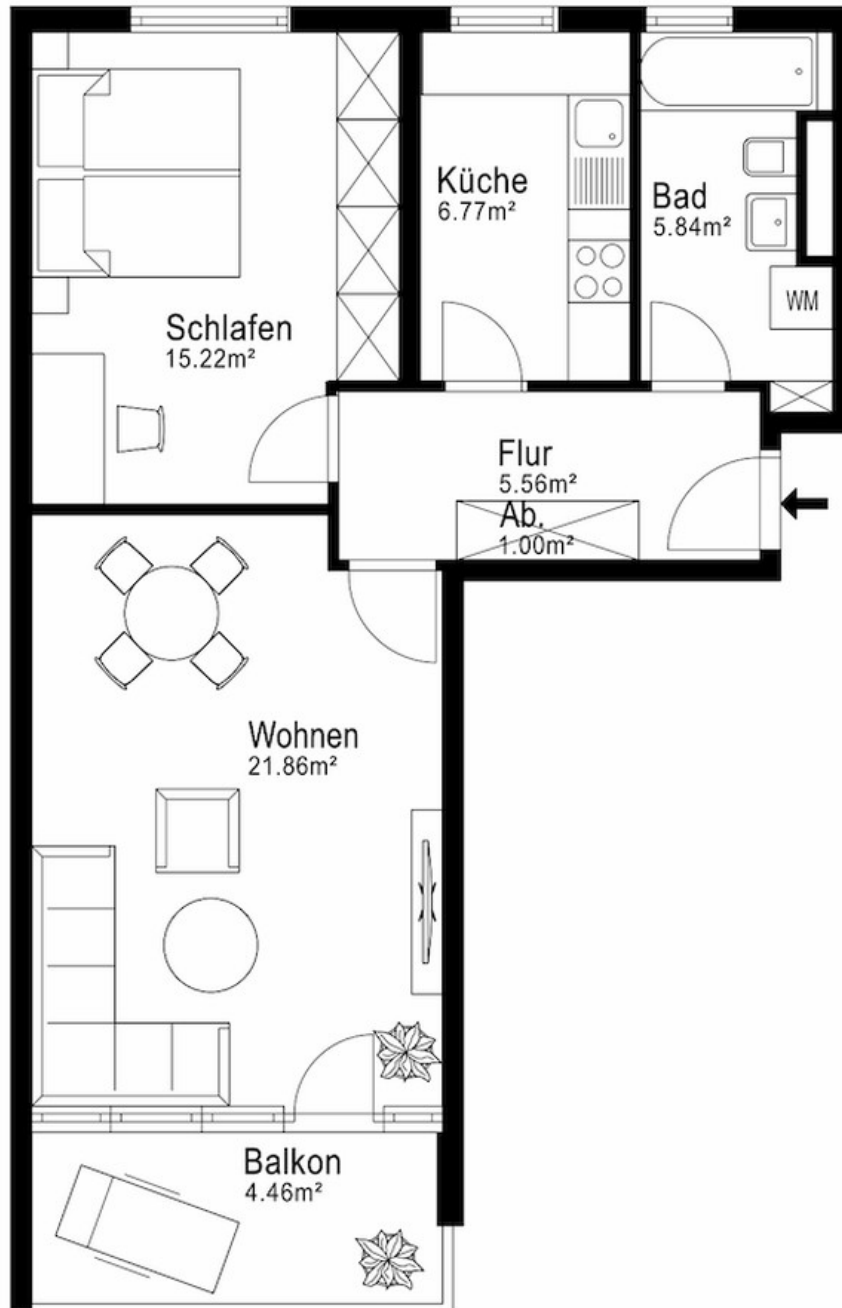


Separate Küche



Außenansicht

Exposé - Grundrisse



Grundriss