

# Exposé

## Einfamilienhaus in Chemnitz

**Naturparadies Chemnitz Rottluff/Rabenstein auf 2000qm  
traumhaften Grundstück mit Pool und Teich**



Objekt-Nr. OM-464676

### Einfamilienhaus

Verkauf: **655.000 €**

Ansprechpartner:  
Woidtke Andreas

Limbacherstr.370  
09116 Chemnitz  
Sachsen  
Deutschland

Baujahr	2015	Übernahme	Nach Vereinbarung
Grundstücksfläche	2.000,00 m <sup>2</sup>	Zustand	Neuwertig
Etagen	1	Schlafzimmer	1
Zimmer	4,00	Badezimmer	1
Wohnfläche	100,00 m <sup>2</sup>	Carports	1
Nutzfläche	100,00 m <sup>2</sup>	Stellplätze	4
Energieträger	Strom	Heizung	Fußbodenheizung

# Exposé - Beschreibung

## Objektbeschreibung

Einziehen & wohlfühlen!

Dieses hochwertige Blockbohlenhaus (Baujahr 2015) vereint naturnahes Wohnen mit modernem Komfort.

Auf einem großzügigen Grundstück von ca. 2000 m<sup>2</sup> erwartet Sie ein einzigartiges Zuhause mit viel Privatsphäre, liebevoll angelegtem Garten, Pool und Teichanlage. „Dieses hochwertige Holzhaus wird inklusive Möblierung im Landhausstil übergeben.“ Was hier in über 10 Jahren entstanden ist, lässt sich heute kaum noch neu schaffen: ein eingewachsenes 2.000 m<sup>2</sup> Grundstück mit Ruhe, Privatsphäre und sofortigem Wohnkomfort. Hier kaufen Sie mehr als ein Haus: ein fertig entwickeltes Naturgrundstück mit Pool, Kamin und stilvoller Einrichtung – ohne Wartezeit, ohne Baustelle.

## Ausstattung

2.000 m<sup>2</sup> Naturgrundstück

Pool + Teich

Möbliert + Küche

Ein großzügiger Carport in massiver

Holzbalkenkonstruktion (ca. 7 × 6 m) bietet ausreichend Platz für mehrere Fahrzeuge und fügt sich harmonisch in das Gesamtbild des Anwesens ein.“

Bad mit Dusche & Wanne, Fußbodenheizung

Flur Fußbodenheizung

Wohnzimmer Stromheizung ,jedoch großer gemauerten Kamin für Holz & Kohle

Wurde erst vom Schornsteinfeger neu abgenommen (Feuerstättenschau).

### **Fußboden:**

Parkett, Fliesen

### **Weitere Ausstattung:**

Terrasse, Wintergarten, Garten, Pool / Schwimmbad, Einbauküche, Kamin, Barrierefrei

## Sonstiges

„Das Haus wird inklusive Einrichtung im Landhausstil übergeben – Sie können hier wirklich sofort einziehen, ohne etwas verändern zu müssen.“

## Lage

Das Objekt liegt Nahe der Felsendome Rabenstein

5 Min. zur Autobahnauffahrt A72 & A4

10 bis 15 min bis zur Stadtmitte.

### **Infrastruktur:**

Apotheke, Lebensmittel-Discount, Allgemeinmediziner, Kindergarten, Grundschule, Hauptschule, Öffentliche Verkehrsmittel

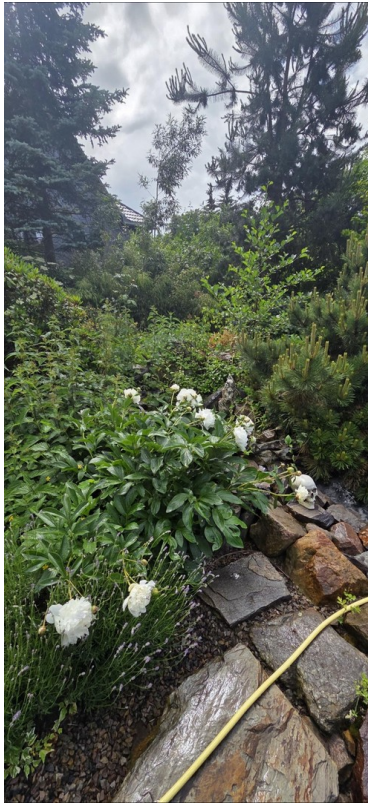
# Exposé - Galerie



# Exposé - Galerie



# Exposé - Galerie



# Exposé - Galerie



# Exposé - Galerie



# Exposé - Galerie



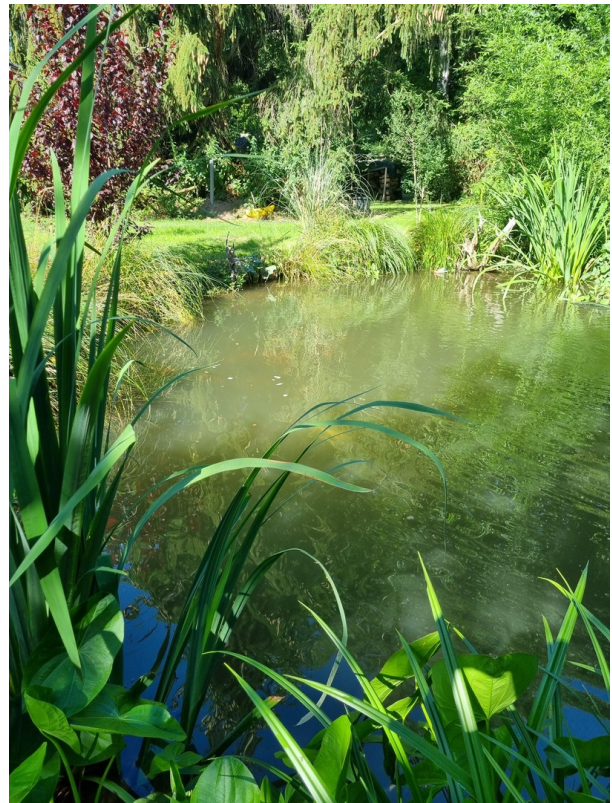
# Exposé - Galerie



# Exposé - Galerie



# Exposé - Galerie



# Exposé - Galerie



# Exposé - Galerie



# Exposé - Galerie



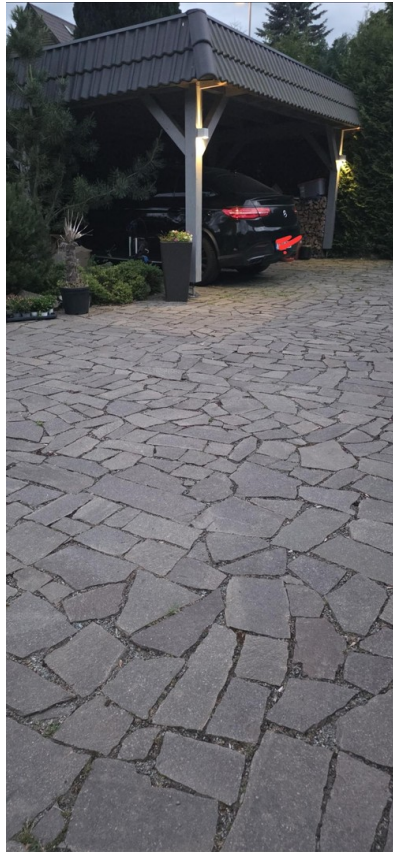
# Exposé - Galerie



# Exposé - Galerie



# Exposé - Galerie



# Exposé - Galerie



# Exposé - Galerie



# Exposé - Galerie



# Exposé - Galerie



# Exposé - Galerie



# Exposé - Galerie



# Exposé - Galerie



# Exposé - Galerie

