

Exposé

Wohnung in Berlin

WG oder Familie, 3 Zimmer, je ab 490 €, Balkon, 2 Bäder, ruhig, grün



Objekt-Nr. OM-464645

Wohnung

Vermietung: **1.500 € + NK**

Ansprechpartner:
Gordon Becker

12623 Berlin
Berlin
Deutschland

Baujahr	1937	Mietsicherheit	3.600 €
Etagen	1	Übernahme	sofort
Zimmer	3,00	Zustand	nach Vereinbarung
Wohnfläche	89,00 m ²	Schlafzimmer	3
Energieträger	Gas	Badezimmer	2
Nebenkosten	85 €	Etage	1. OG
Heizkosten	105 €	Heizung	Sonstiges
Summe Nebenkosten	190 €		

Exposé - Beschreibung

Objektbeschreibung

Nette Hausgemeinschaft in einem kleinen Mehrfamilienhauses mit 5 Mietparteien, sucht neue Nachmieter für unsere 3 Raumwohnung. Ob Studenten, Familie oder Senioren, egal, nur einen netten Umgang sollten Sie haben.

3 Zimmer im Hochparterre, möbliert/unmöbliert für WG oder Familie 1.800€ warm, mit Schränke und Schlafgelegenheit, Küche voll ausgestattet und Essecke, Gasherd, Mikrowelle, 2 Bäder, 1xWanne, 1xDusche, Balkon.

Für Langzeitmieter auch ohne Möblierung ab 1.200 € Kalt möglich.

Renovierungswünsche oder Möblierungswünsche möglich.

- die Raumaufteilung ermöglicht die Nutzung als Wohngemeinschaft für drei Bewohner,
- es gibt zwei Bäder, ein Wannenbad ein Duschbad,
- alle Zimmer mit Fenster, 3fach Isolierverglasung,
- Zentralheizung, Teilbereiche im Bad mit Fußbodenheizung elektrisch,
- die Wohnung hat einen Balkon der von der Küche aus für alle zu nutzen ist, mit Ausrichtung nach Süden in den ruhigen Hinterhof und Garten.

Ausstattung

Fußboden:

Teppichboden, Fliesen, Vinyl / PVC, Sonstiges (s. Text)

Weitere Ausstattung:

Balkon, Vollbad, Duschbad, Einbauküche

Sonstiges

- mindest Mietzeitraum ab 6 Monate,

Je nach Renovierungswünsche, ist eine Vermietung ab Juli 2026 möglich.

Lage

Sehr zentrale und begehrte Wohngegend in Berlin-Mahlsdorf. Das Mehrfamilienhaus liegt in einer Sackgasse und der Bahnhof Mahlsdorf (S5), sowie die Tram Richtung Köpenick und der Busbahnhof (195/197/395/398) ist fußläufig in 2 Minuten zu erreichen. Die historische Grundschule Mahlsdorf ist in direkter Umgebung. Mit der S-Bahn erreicht man den Alexander Platz in 25 Minuten. Zum Berliner Ring braucht man auch nur 10min. In direkter Umgebung gibt es einen modernen REWE-Markt, Rossmann, sowie mehrere Arzt Häuser. Top-Lage, ruhig, grün, zentral.

Infrastruktur:

Apotheke, Lebensmittel-Discount, Allgemeinmediziner, Kindergarten, Grundschule, Realschule, Gymnasium, Gesamtschule, Öffentliche Verkehrsmittel

Exposé - Energieausweis

Energieausweistyp	Verbrauchsausweis
Erstellungsdatum	ab 1. Mai 2014
Endenergieverbrauch	166,00 kWh/(m ² a)
Energieeffizienzklasse	F

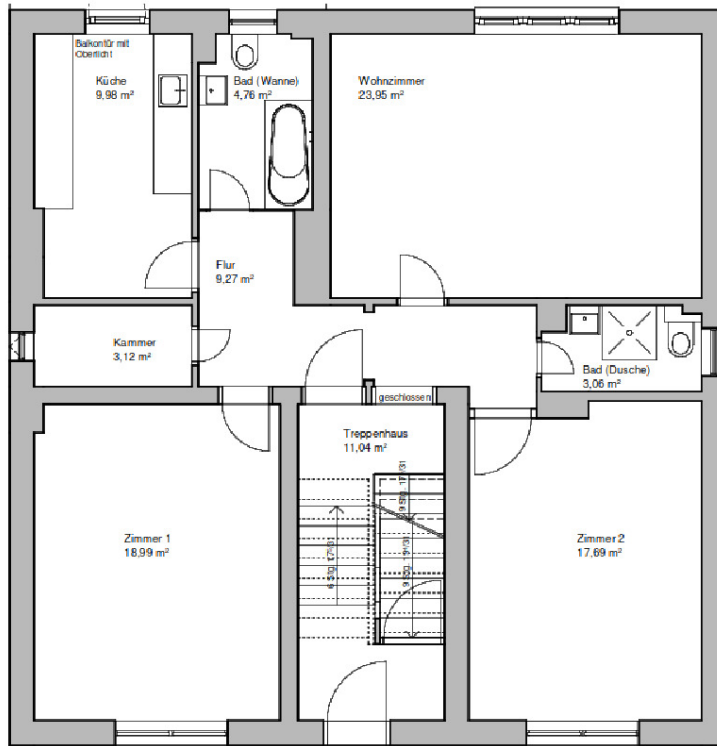
Exposé - Galerie



Exposé - Galerie



Exposé - Grundrisse



Exposé - Grundrisse

