

Exposé

Penthouse in Dresden

3 Zimmern und Balkon in Top Lage in Dresden Striesen - Stabilität & Substanz



Objekt-Nr. OM-464632

Penthouse

Verkauf: **549.000 €**

Ansprechpartner:
Benjamin Nieß

01277 Dresden
Sachsen
Deutschland

Baujahr	2015	Übernahme	Nach Vereinbarung
Etagen	3	Zustand	Neuwertig
Zimmer	3,00	Schlafzimmer	1
Wohnfläche	87,00 m ²	Badezimmer	2
Nutzfläche	87,00 m ²	Etage	3. OG
Energieträger	Fernwärme	Tiefgaragenplätze	1
Hausgeld mtl.	310 €	Heizung	Fußbodenheizung

Exposé - Beschreibung

Objektbeschreibung

Willkommen in diesem exklusiven Penthouse mit ca. 87 m² Wohnfläche und 3 Zimmern, gelegen in einer begehrten Lage von Dresden Striesen. Die Wohnung besticht durch eine gehobene Innenausstattung und verfügt über einen großzügigen Balkon, der zum Entspannen einlädt. Ein Aufzug erleichtert den Zugang zum Penthouse. Die hochwertige Küche im Wert von ca. 20 k ist bereits ausgestattet und besitzt 2 Badezimmer. Eine elektrische hochwertige Markise ist vorhanden. Die Wohnatmosphäre wird durch die helle und offene Gestaltung unterstrichen.

Die Wohnung wird ausgestattet und möbliert verkauft.

Ausstattung

Fußbodenheizung, 3 Fach Verglasung, Elektrische Markise mit Windsensor, 2 schöne große Badezimmer mit Unterschrank, Spiegel und vollausgestattet, Hochwertige Einbauküche. Abstellraum mit Einbauschränke für sehr viel Stauraum.

Wohnung wird möbliert verkauft.

Fußboden:

Parkett

Weitere Ausstattung:

Balkon, Aufzug, Vollbad, Duschbad, Einbauküche, Gäste-WC, Barrierefrei

Lage

Striesen-Ost, 01277 Dresden

Vollständige Adresse vom Anbietenden erhalten

Das Penthouse befindet sich im Stadtteil Striesen in Dresden. Die Gegend bietet eine hervorragende öffentliche Verkehrsanbindung durch die Straßenbahnlinie 4 sowie die Buslinien 65 und 85. Die moderate Bevölkerungsdichte und die vorwiegend Mehrfamilienhäuser schaffen eine ruhige und familienfreundliche Nachbarschaft. Schulen, Parks und Einkaufsmöglichkeiten sind in unmittelbarer Nähe vorhanden, was die Attraktivität für Familien und Berufstätige erhöht.

Infrastruktur:

Apotheke, Lebensmittel-Discount, Allgemeinmediziner, Kindergarten, Grundschule, Hauptschule, Realschule, Gymnasium, Gesamtschule, Öffentliche Verkehrsmittel

Exposé - Energieausweis

Energieausweistyp	Bedarfsausweis
Erstellungsdatum	bis 30. April 2014
Endenergiebedarf	56,50 kWh/(m ² a)



Exposé - Galerie

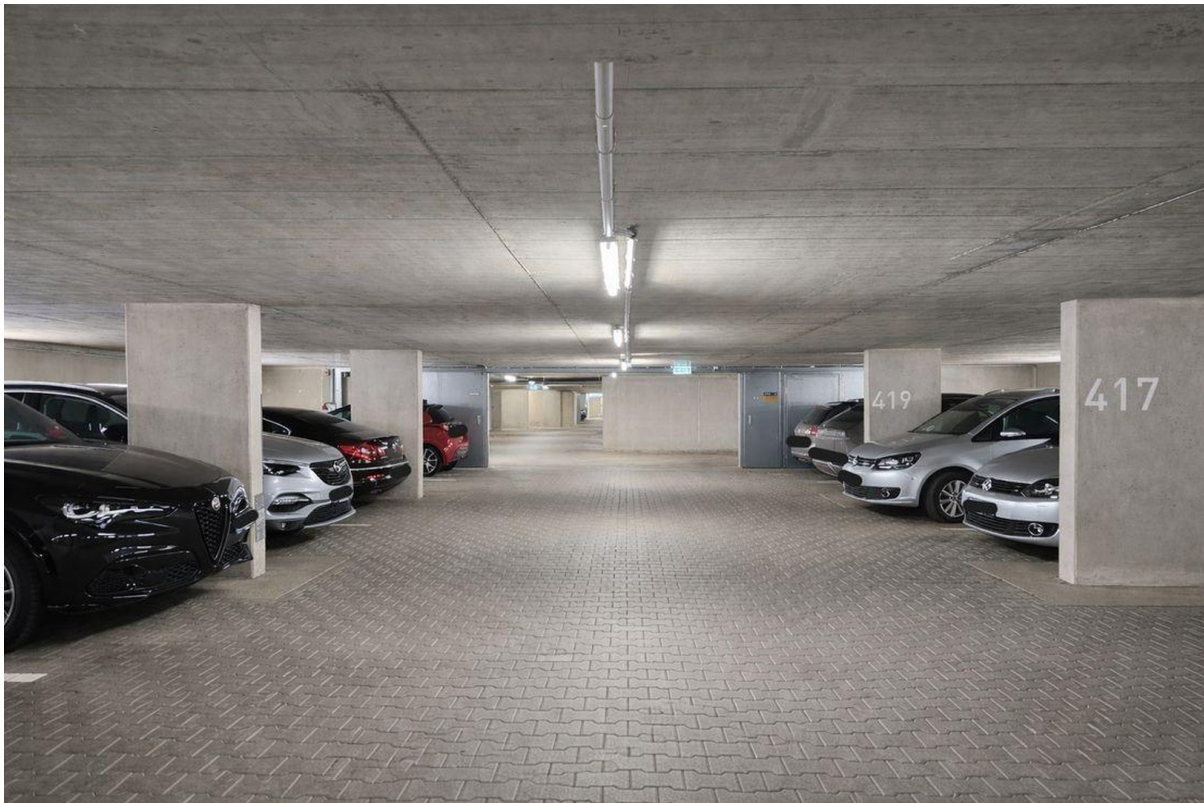


Umgebung

Exposé - Galerie

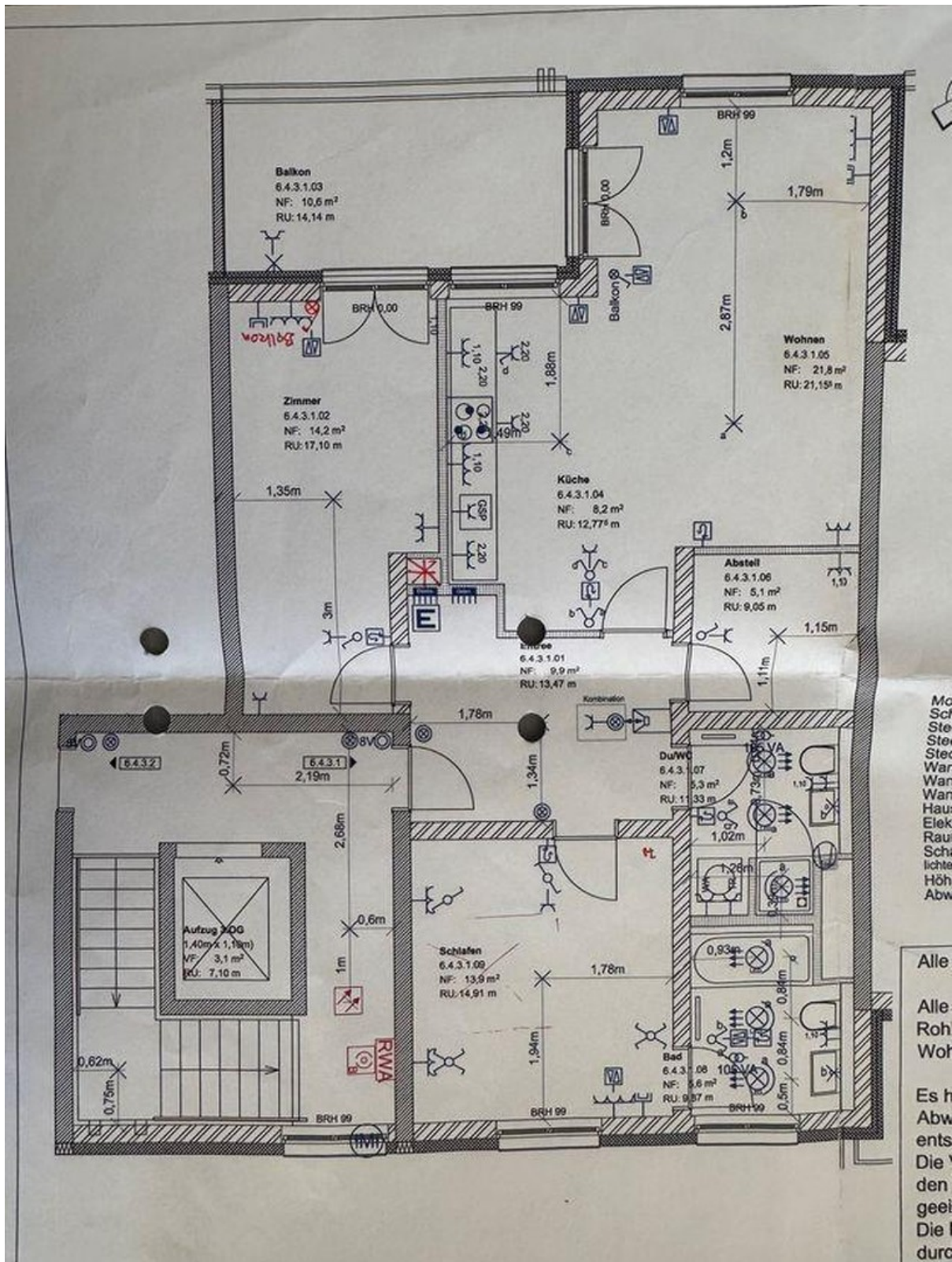


Hochglanz Weiß Küche



Tiefgarage

Exposé - Grundrisse



Grundriss