

Exposé

Bürohaus in Bremen

Alte Post Bremen-Kattenturm, Bestandsobjekt oder Entwicklungsgrundstück



Objekt-Nr. OM-464582

Bürohaus

Verkauf: **1.500.000 €**

Ansprechpartner:
Till-Jonathan Patzschke

Gorsemannstraße 20
28277 Bremen
Bremen
Deutschland

Baujahr	1972	Büro-/Praxisfläche	1.000,00 m ²
Etagen	3	Gesamtfläche	1.375,00 m ²
Energieträger	Öl	Stellplätze	28
Übernahme	sofort	Heizung	Zentralheizung
Zustand	renovierungsbedürftig		

Exposé - Beschreibung

Objektbeschreibung

Das Objekt wird provisionsfrei direkt durch den Eigentümer angeboten. Es verfügt über 3 Geschosse mit jeweils ca. 460m² Nutzfläche und ist sehr flexibel aufteilbar. Sowohl die Nutzungen Gewerbe als auch Wohnen sind in dem Gebiet entlang der Fußgängerzone Gorsemannstraße genehmigungsfähig. Im Falls eines Abrisses des Bestandsgebäudes wären bis zu 8.500m² oberirdische Bruttogeschossfläche genehmigungsfähig durch den neuen Bebauungsplan zur Aufwertung der Umgebung.

Ausstattung

sanierungsbedürftig, auf Anfrage wird der Datenraum zur Verfügung gestellt, aus welchem weiterführende Informationen hervorgehen.

Fußboden:

Fliesen, Vinyl / PVC

Weitere Ausstattung:

Aufzug, Vollbad, Gäste-WC

Sonstiges

Patzschke und Partner Projektentwicklung GmbH

Pfalzburger Straße 42, 10717 Berlin

GF: Walter Bungs und Till-Jonathan Patzschke

01522 869 46 09

Lage

Wie oben bereits beschrieben: Eine sehr attraktive Fußgängerzone und Mischgebiet Wohnen/ Gewerbe, sehr gut angebunden, auch durch den neuen Verkehrsknotenpunkt mit zahlreichen Straßenbahnlinien.

Infrastruktur:

Apotheke, Lebensmittel-Discount, Allgemeinmediziner, Kindergarten, Grundschule, Öffentliche Verkehrsmittel

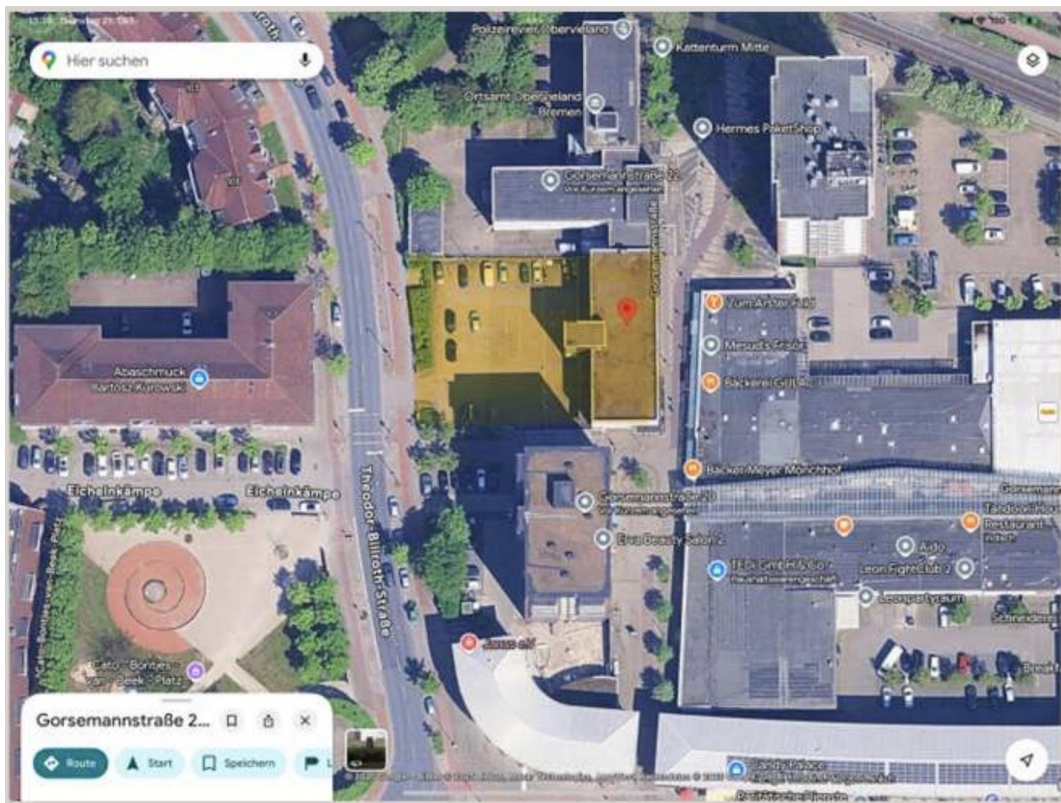
Exposé - Galerie



Exposé - Galerie



Exposé - Galerie



Exposé - Galerie



Exposé - Galerie



Exposé - Galerie



Exposé - Galerie



Visualisierung von der Theodor-Billroth-Str. Richtung Norden



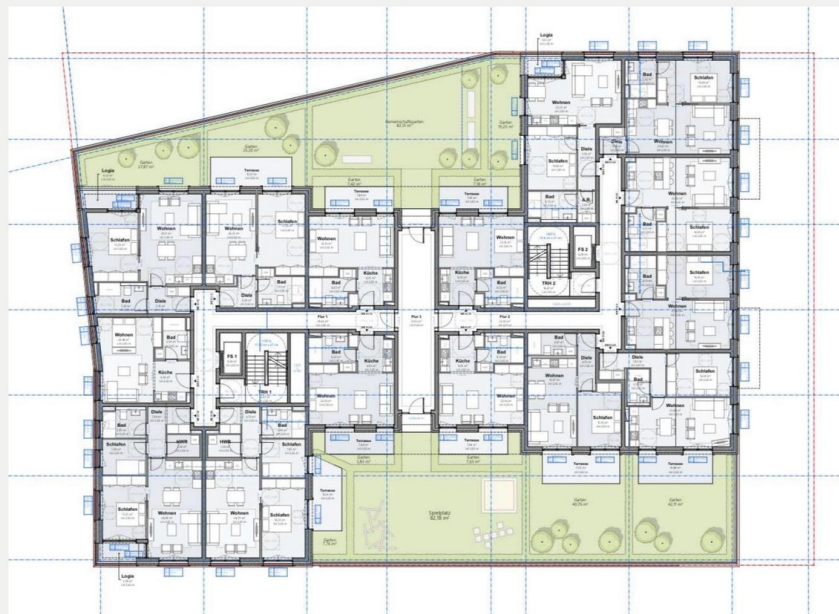
Visualisierung von der Fußgängerzone Gorsemannstr Bremen Kattenturm

Exposé - Galerie



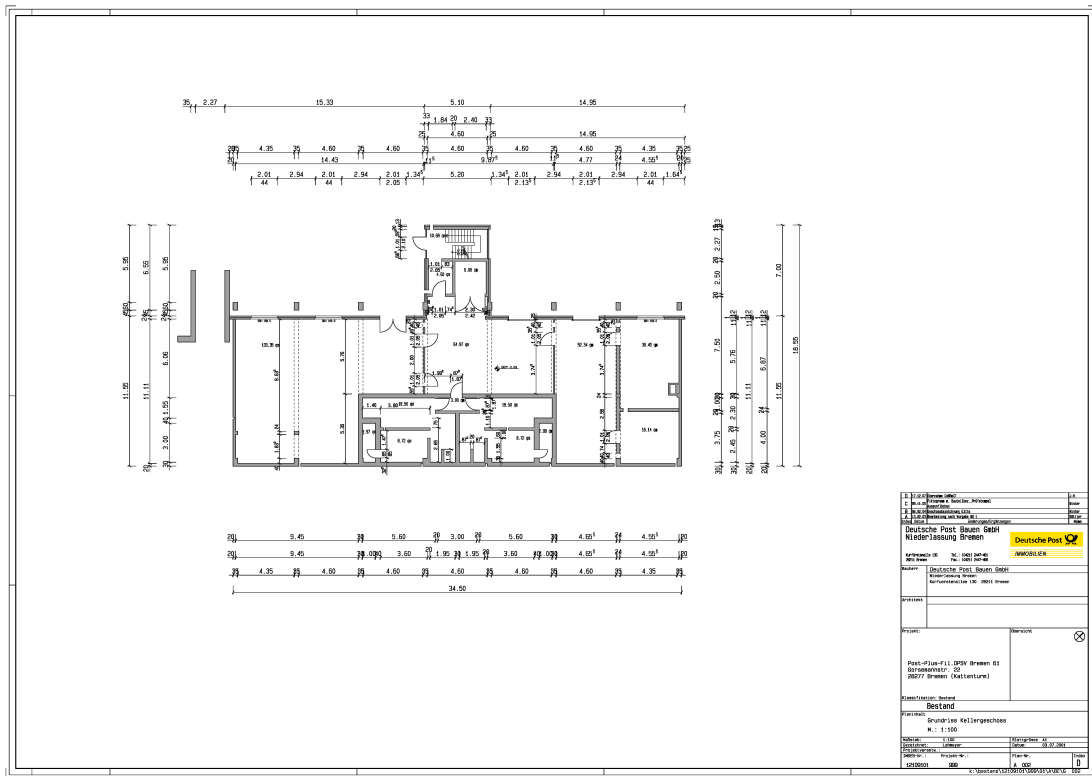
Ansicht von Norden, Projektplanung Patzschke Schwebel Planungs GmbH

Projektentwicklung mit Baugenehmigung in
Bremen-Kattenturm direkt vom Eigentümer



Grundriss unterstes Wohngeschoss, Projektplanung Patzschke Schwebel Planungs GmbH

Exposé - Grundrisse



Exposé - Anhänge

1.









