

Exposé

Wohnung in Todtnauberg

Wohnung mit Ausblick und großem Balkon



Objekt-Nr. OM-464550

Wohnung

Verkauf: **169.000 €**

Ansprechpartner:
Jochen Stückler

79674 Todtnauberg
Baden-Württemberg
Deutschland

Baujahr	1976	Zustand	modernisiert
Zimmer	2,00	Schlafzimmer	1
Wohnfläche	52,00 m ²	Badezimmer	1
Energieträger	Öl	Etage	1. OG
Hausgeld mtl.	286 €	Tiefgaragenplätze	1
Übernahme	Nach Vereinbarung	Heizung	Zentralheizung

Exposé - Beschreibung

Objektbeschreibung

Diese attraktive 2-Zimmer-Wohnung mit einer Wohnfläche von ca. 52 m² überzeugt durch eine gelungene Raumaufteilung und ein angenehmes Wohnambiente. Ein besonderes Highlight ist der beeindruckende Ausblick auf die Schweizer Alpen, der der Wohnung eine außergewöhnliche Wohnqualität verleiht.

Zur Ausstattung gehören ein großzügiger Balkon, der zum Entspannen und Genießen der Aussicht einlädt, sowie ein modernes Badezimmer. Zwei praktische Abstellräume innerhalb der Wohnung sorgen für zusätzlichen Stauraum und hohen Wohnkomfort.

Die neuwertige Einbauküche fügt sich harmonisch in das Gesamtbild ein und bietet beste Voraussetzungen für den Alltag. Darüber hinaus stehen ein Kellerabteil sowie ein Tiefgaragenstellplatz mit alleinigem Nutzungsrecht zur Verfügung.

Die Wohnung vereint Funktionalität, Komfort und eine attraktive Lage.

Ausstattung

Die Wohnung wird mit dem Mobiliar verkauft

Fußboden:

Parkett, Laminat, Fliesen

Weitere Ausstattung:

Balkon, Keller, Duschbad, Sauna, Einbauküche

Lage

Todtnauberg vereint auf engem Raum:

intakte Schwarzwaldnatur

Berglandwirtschaft

Wander- und Wintersportmöglichkeiten

philosophische Geschichte um Heidegger

moderne Attraktionen wie die Hängebrücke

Nähe zu Freiburg, Basel und dem Dreiländereck Deutschland–Frankreich–Schweiz

Exposé - Energieausweis

Energieausweistyp	Verbrauchsausweis
Erstellungsdatum	ab 1. Mai 2014
Endenergieverbrauch	92,00 kWh/(m ² a)
Energieeffizienzklasse	C



Exposé - Galerie



Schlafen mit Aussicht

Exposé - Galerie



modernes Badezimmer



Induktionsherd - Spülmaschine

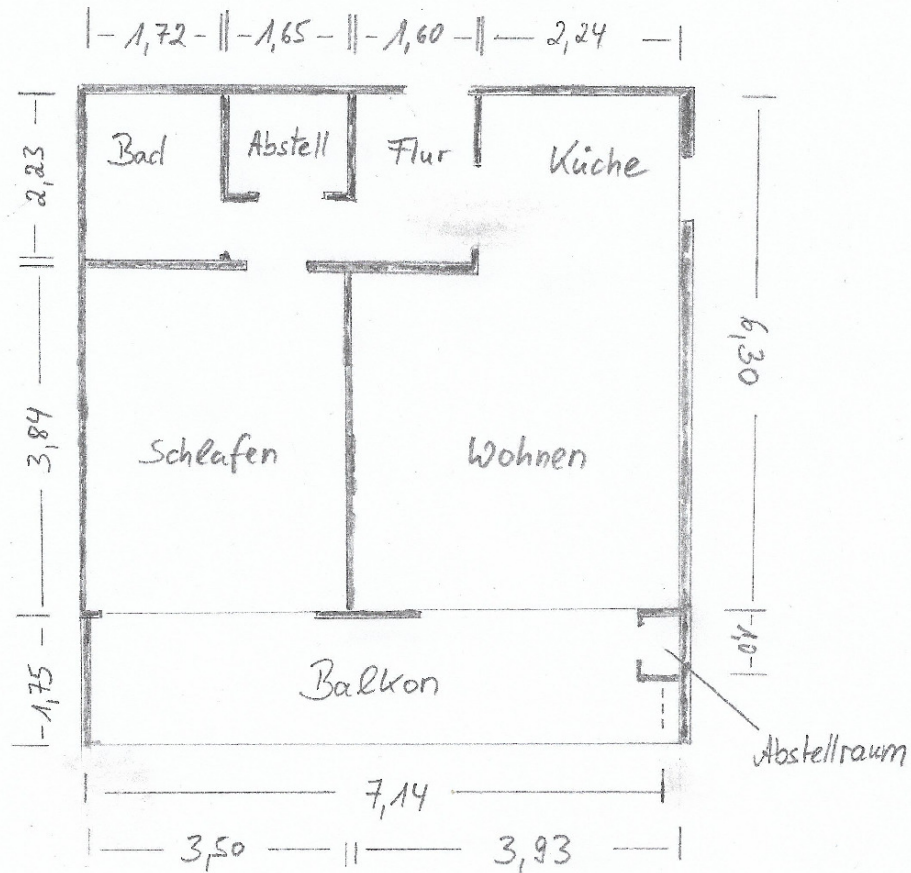
Exposé - Galerie



Flur



Exposé - Grundrisse



ca. 52 qm Wohn- und Nutzfläche