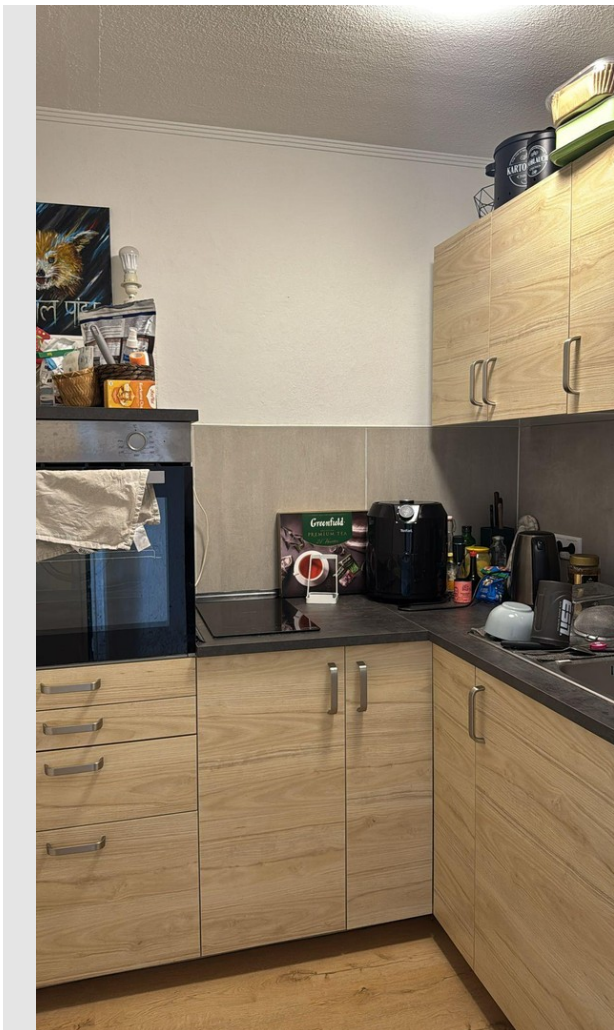


Exposé

Wohnung in Frankenthal (Pfalz)

**Praktische 1,5 ZKB, mit EBK, möbliert,
Behindertengerecht**



Objekt-Nr. OM-464533

Wohnung

Vermietung: **590 € + NK**

Hanns-Fay-Str. 20
67227 Frankenthal (Pfalz)
Rheinland-Pfalz
Deutschland

Zimmer	1,50	Übernahme	ab Datum
Wohnfläche	47,00 m ²	Übernahmedatum	01.07.2026
Nutzfläche	6,00 m ²	Zustand	renoviert
Nebenkosten	80 €	Schlafzimmer	1
Heizkosten	70 €	Badezimmer	1
Summe Nebenkosten	150 €	Stellplätze	1
Mietsicherheit	2.020 €	Heizung	Zentralheizung

Exposé - Beschreibung

Objektbeschreibung

Diese helle und gepflegte 1,5-Zimmer-Wohnung befindet sich im 8. Obergeschoss eines Mehrfamilienhauses in einer ruhigen Wohnlage in Frankenthal (Pfalz). Die ca. 47 m² große Wohnung bietet ausreichend Platz für eine Einzelperson oder ein Paar. Die Wohnung wurde vor kurzem renoviert und das Bad saniert. Der großzügige Südbalkon lädt zum Entspannen ein und bietet einen weiten Blick über die Umgebung.

Bei den Bildern der Innenräume handelt es sich um Bilder einer ähnlichen Wohnung, diese sind als Beispiel zu sehen.

Ausstattung

Fakten zur Wohnung

1,5 Zimmer

Küche (ohne Einbauküche)

Bad

Abstellraum

Südbalkon

2 Aufzüge

Behindertengerecht

Zentralheizung (Gas)

Hausmeisterservice

Spielplatz direkt vor der Wohnanlage

Wohnfläche: ca. 47 m²

Zimmer: 1,5

Zusammenfassung:

Kaltmiete: 590 € + 50€ Einbauküche

Nebenkosten: 150,00 EUR (ohne Strom und Internet)

Gesamtmiete: 790 € ohne Strom

Kaution: 2020

Einzug: frei ab 01.07.2026

Fußboden:

Laminat, Fliesen

Weitere Ausstattung:

Balkon, Keller, Aufzug, Einbauküche, Barrierefrei

Sonstiges

Kontakt & Besichtigung

Für eine Besichtigung dieser attraktiven Wohnung senden Sie uns bitte eine aussagekräftige Anfrage mit folgenden Informationen:

Vollständiger Name

Telefonnummer

E-Mail-Adresse

Kurze persönliche Vorstellung

Angaben zur beruflichen Situation

Lage

Lage

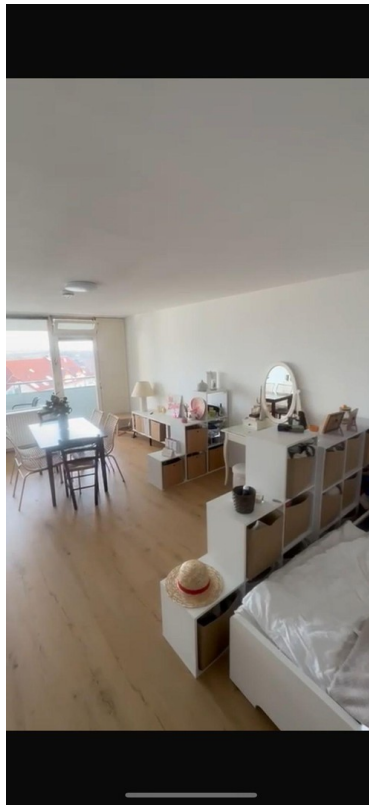
Die Wohnung liegt in Frankenthal-Süd, einer Gegend mit ausgezeichneter Anbindung an die Infrastruktur der Stadt. Mit NORMA, LIDL und EDEKA sind gleich 3 Supermärkte innerhalb 5 Minuten fußläufig zu erreichen. Weiter findet sich ein Bäcker direkt vor der Haustür. Auch sind Kindergarten und Grundschule nur 200 Meter entfernt.

Mit der direkten Anbindung zur B9 erreicht man innerhalb 10 Minuten über die A6 Mannheim, die BASF und ist in 35 Minuten in Frankfurt. Der Bahnhof Frankenthal-Süd ist nur 300 Meter entfernt und man hat hier gute Anbindungen nach Frankfurt und Mannheim und somit zu den wichtigsten Knotenpunkten Deutschlands. Auch ein Fitnessstudio ist fußläufig in wenigen Minuten erreicht.

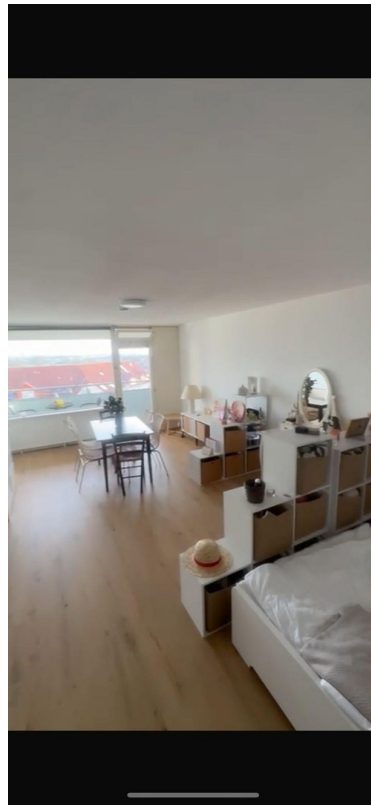
Infrastruktur:

Apotheke, Lebensmittel-Discount, Allgemeinmediziner, Kindergarten, Grundschule, Hauptschule, Realschule, Gymnasium, Gesamtschule, Öffentliche Verkehrsmittel

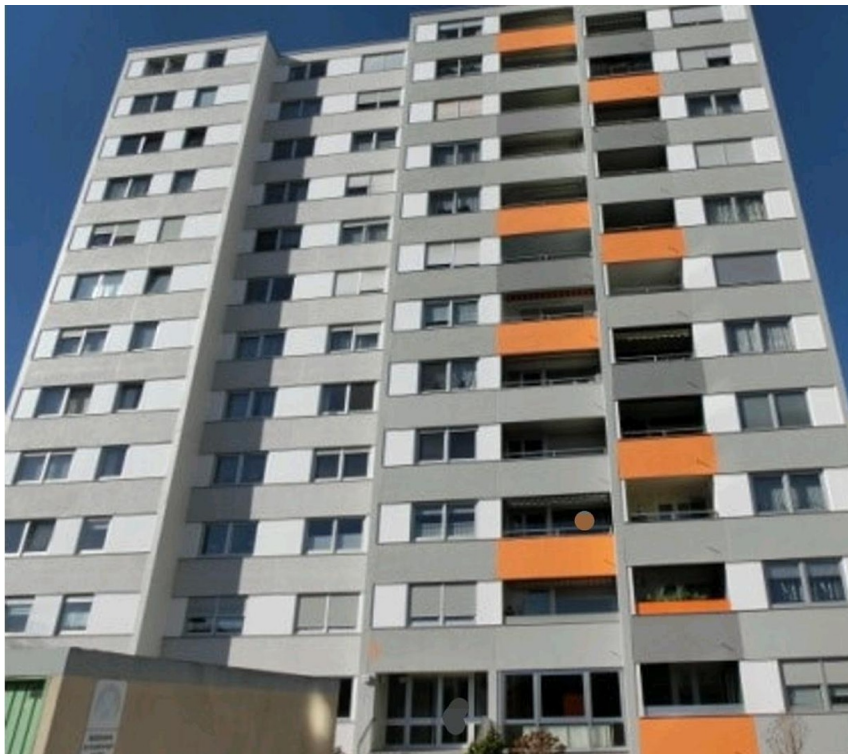
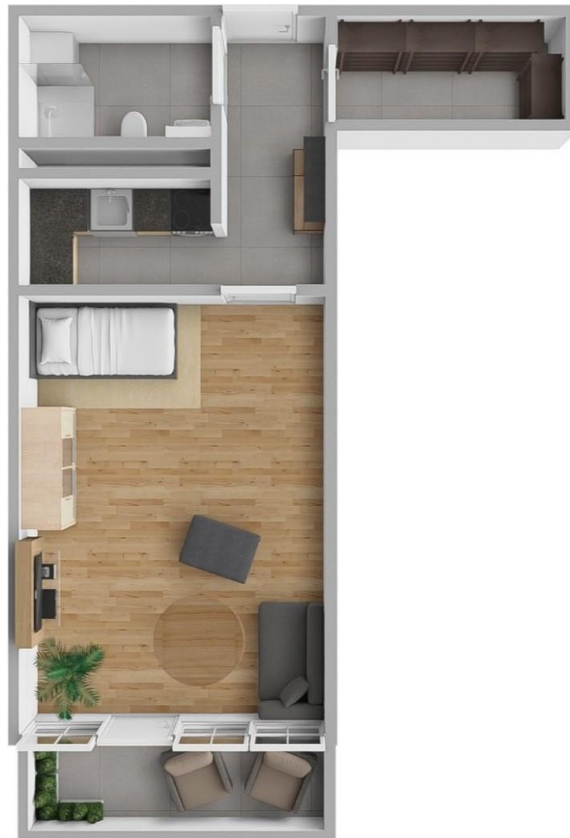
Exposé - Galerie



Exposé - Galerie



Exposé - Galerie



Exposé - Galerie

