

# Exposé

## Wohnung in Berlin

### 4-Zimmer Wohnung provisionsfrei bezugsfrei



Objekt-Nr. OM-464487

### Wohnung

Verkauf: **279.000 €**

Ansprechpartner:  
ImmoHausBerlin GmbH Helena Shatalova  
Mobil: 0176 21781474

Neue Brandenburger Str 92  
13059 Berlin  
Berlin  
Deutschland

Baujahr	1987	Zustand	gepflegt
Etagen	6	Schlafzimmer	3
Zimmer	4,00	Badezimmer	1
Wohnfläche	79,41 m <sup>2</sup>	Etage	Höher als 5. OG
Energieträger	Fernwärme	Stellplätze	1
Hausgeld mtl.	346 €	Heizung	Zentralheizung
Übernahme	Nach Vereinbarung		

# Exposé - Beschreibung

## Objektbeschreibung

Die Wohnanlage aus dem Jahr 1987 liegt im Berliner Ortsteil Neu-Hohenschönhausen. Auf sechs Etagen verteilen sich insgesamt 294 Ein- bis Vierzimmerwohnungen mit Wohnflächen zwischen 27 und 96 Quadratmetern.

Teilweise sind die Wohneinheiten mit Balkonen ausgestattet. Zudem ist das Haus vollständig unterkellert. Die begrünten Innenhöfe sind mit ihren zahlreichen Spielplätzen optimal auf Familien ausgerichtet und schaffen eine angenehme und entspannte Wohnatmosphäre. Die komplette Wohnanlage ist an ein Fernwärmenetz angeschlossen.

Das Gebäude hat keinen Aufzug!

## Ausstattung

Die Wohnung ist großzügig geschnitten und hat sehr geräumiger Flur, Wohnzimmer und separate Küche. Sie verfügt über 4 Zimmer, aber leider ohne Balkon und Aufzug.

Die Wohnung ist frei und sofort bezugsfertig.

### **Fußboden:**

Fliesen, Vinyl / PVC

### **Weitere Ausstattung:**

Keller

## Sonstiges

Besichtigung ist nach Vereinbarung mit Mieter

Helena Shatalova

017621781474

## Lage

In der näheren Umgebung befinden sich zahlreiche Schulen, Kitas und Supermärkte, ein Kino wie auch das Linden Center mit einem großen Angebot an Restaurants, Modemarken, Elektronikfachmärkten, Banken und vielem mehr. Lichtenberg ist insgesamt ein vielseitiger Stadtteil mit gut ausgebildeter Infrastruktur und optimalen Verkehrsverbindungen.

Durch S-Bahn, Straßenbahn und Bus ist ein Anschluss an das öffentliche Nahverkehrsnetz gegeben. Das Berliner Stadtzentrum ist sowohl mit dem Auto als auch mit dem öffentlichen Nahverkehr in rund 20 Minuten erreichbar.

### **Infrastruktur:**

Apotheke, Lebensmittel-Discount, Allgemeinmediziner, Kindergarten, Grundschule, Hauptschule, Realschule, Gymnasium, Gesamtschule, Öffentliche Verkehrsmittel

# Exposé - Energieausweis

Energieausweistyp	Verbrauchsausweis
Erstellungsdatum	ab 1. Mai 2014
Endenergieverbrauch	70,00 kWh/(m <sup>2</sup> a)
Energieeffizienzklasse	B



## Exposé - Galerie



Hausansicht

# Exposé - Galerie



Grundriss  
mit einem Einrichtungsbeispiel



Grundriss

# Exposé - Galerie



Flur



Flur

# Exposé - Galerie



Flur



Flur

# Exposé - Galerie



Flur



Flur

# Exposé - Galerie



Zimmer 1



Zimmer 2

# Exposé - Galerie



Zimmer 3



Zimmer 3 Eingang über WZ

# Exposé - Galerie



Wohnzimmer

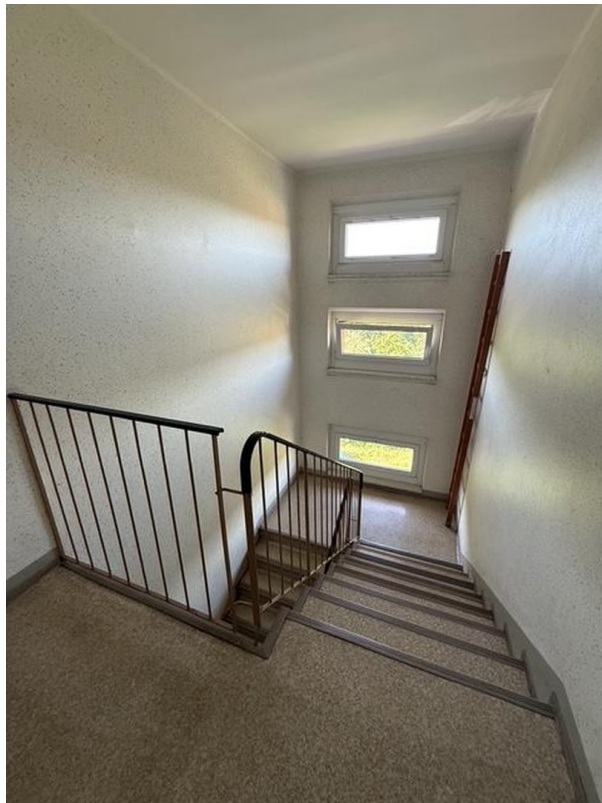


Wohnzimmer

# Exposé - Galerie



Eingang



Treppenhaus

# Exposé - Galerie



Parkplätze

# Exposé - Grundrisse

