

Exposé

Erdgeschosswohnung in Rheine

Gemütliche Erdgeschosswohnung im Herzen von Rheine



Objekt-Nr. OM-464419

Erdgeschosswohnung

Vermietung: **659 € + NK**

Lingener Straße 92
48429 Rheine
Nordrhein-Westfalen
Deutschland

Baujahr	1895	Mietsicherheit	1.318 €
Etagen	2	Übernahme	ab Datum
Zimmer	2,00	Übernahmedatum	01.07.2026
Wohnfläche	65,00 m ²	Zustand	saniert
Energieträger	Gas	Schlafzimmer	1
Nebenkosten	130 €	Badezimmer	2
Heizkosten	80 €	Etage	Erdgeschoss
Summe Nebenkosten	210 €	Heizung	Zentralheizung
Miete Garage/Stellpl.	30 €		

Exposé - Beschreibung

Objektbeschreibung

Dieses im Jahr 1895 erbaute historische Wohnhaus mit fünf Wohneinheiten wurde bereits umfassend saniert. Hier genießen Sie nicht nur eine moderne und

hochwertige Ausstattung in allen Räumen sondern sparen auch noch Energie ein, durch isolierverglaste Fenster

Ausstattung

Die Wohnfläche von ca. 65,00m² verteilt sich auf einen schönen, großen und hellen Wohnraum. Anliegend an den Wohnraum erwartet Sie eine voll ausgestattete Küche, sodass Sie dort ohne Gedanken einziehen und sich wohlfühlen können. Das geräumige Schlafzimmer erreichen Sie über die Diele. Neben dem Badezimmer mit Dusche wird die Aufteilung der Wohnung ergänzt durch ein komfortables Gäste-WC.

Weitere Ausstattung:

Keller, Einbauküche

Sonstiges

Haben wir Ihr Interesse geweckt? Melden Sie sich gern auch telefonisch um einen Besichtigungstermin zu vereinbaren. Schriftliche Anfragen können nur mit vollständiger Nennung des Namens beantwortet werden.

Wir freuen uns auf Sie!

Lage

Hier wohnen Sie mitten in Rheine. Keine Fünf Minuten Fußweg und Sie erreichen die

Stadthalle Rheine und direkt anschließend die belebte Innenstadt. Alles was Sie für das

tägliche Wohnen benötigen, haben Sie also direkt vor der Tür. Und möchten Sie die Ruhe der Natur genießen, machen Sie einfach einen Spaziergang zur Ems, die lediglich 250 Meter vor der Haustür liegt.

Infrastruktur:

Apotheke, Lebensmittel-Discount, Allgemeinmediziner, Kindergarten, Grundschule, Hauptschule, Realschule, Gymnasium, Gesamtschule, Öffentliche Verkehrsmittel

Exposé - Energieausweis

Energieausweistyp	Bedarfsausweis
Erstellungsdatum	ab 1. Mai 2014
Endenergiebedarf	101,00 kWh/(m ² a)
Energieeffizienzklasse	D

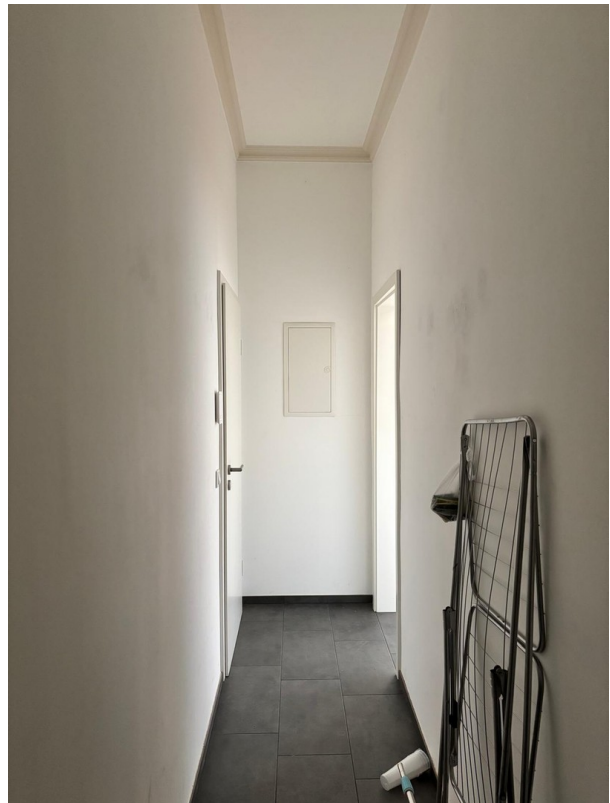
Exposé - Galerie



Exposé - Galerie



Exposé - Galerie



Exposé - Galerie

