

Exposé

Maisonette in Alzey

3 Schlafzimmer und gute aussicht.



Objekt-Nr. OM-464398

Maisonette

Vermietung: **1.500 € + NK**

Ansprechpartner:
Dennis Schreiber

55232 Alzey
Rheinland-Pfalz
Deutschland

Baujahr	2023	Übernahme	ab Datum
Etagen	2	Übernahmedatum	01.08.2026
Zimmer	4,00	Zustand	Neuwertig
Wohnfläche	114,00 m ²	Schlafzimmer	3
Energieträger	Strom	Badezimmer	2
Nebenkosten	100 €	Etage	1. OG
Heizkosten	100 €	Stellplätze	2
Summe Nebenkosten	200 €	Heizung	Fußbodenheizung
Mietsicherheit	3.000 €		

Exposé - Beschreibung

Objektbeschreibung

Maisonettwohnung über 2 Stockwerke.

Schöne Aussicht. Ruhige Lage.

Ausstattung

Gehobene Ausstattung. Alles gefliest. 2 Duschen vorhanden. Küche kann mit gemietet oder abgekauft werden.

Fußboden:

Fliesen

Weitere Ausstattung:

Balkon, Dachterrasse, Duschbad, Einbauküche, Gäste-WC

Lage

Infrastruktur:

Apotheke, Lebensmittel-Discount, Allgemeinmediziner, Kindergarten, Grundschule, Hauptschule, Realschule, Gymnasium, Gesamtschule, Öffentliche Verkehrsmittel

Exposé - Energieausweis

Energieausweistyp	Bedarfsausweis
Erstellungsdatum	ab 1. Mai 2014
Endenergiebedarf	17,90 kWh/(m ² a)
Energieeffizienzklasse	A+



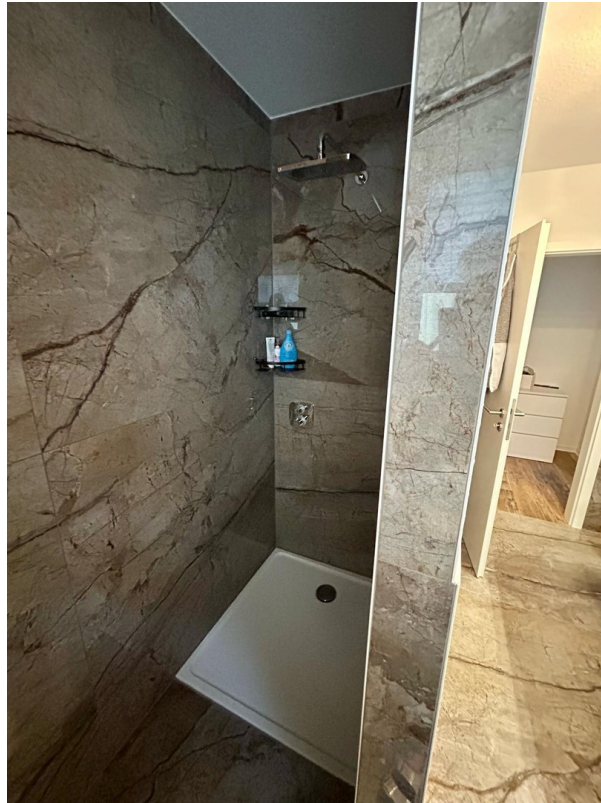
Exposé - Galerie



Exposé - Galerie



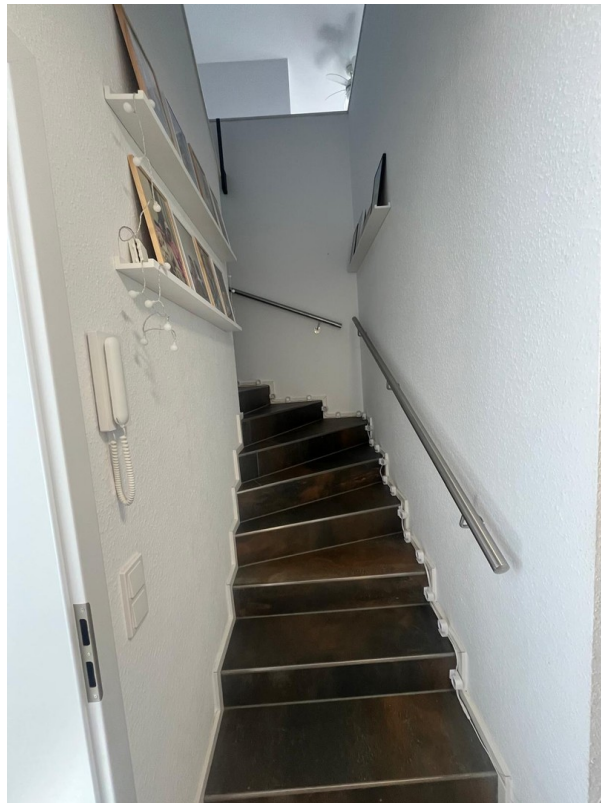
Exposé - Galerie



Exposé - Galerie



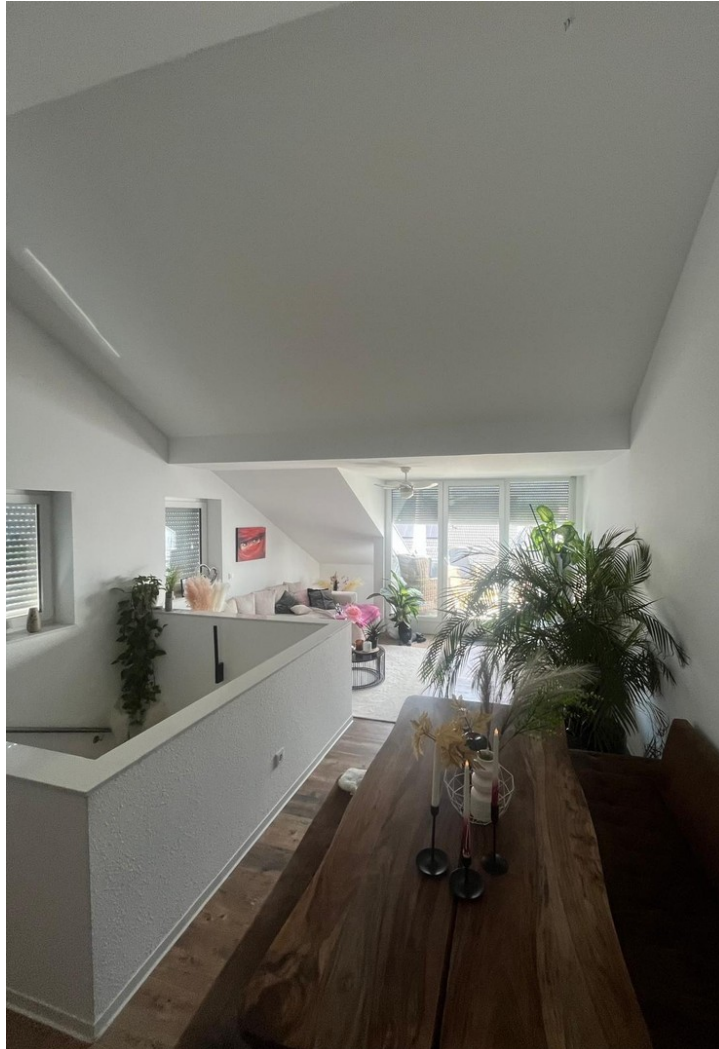
Exposé - Galerie



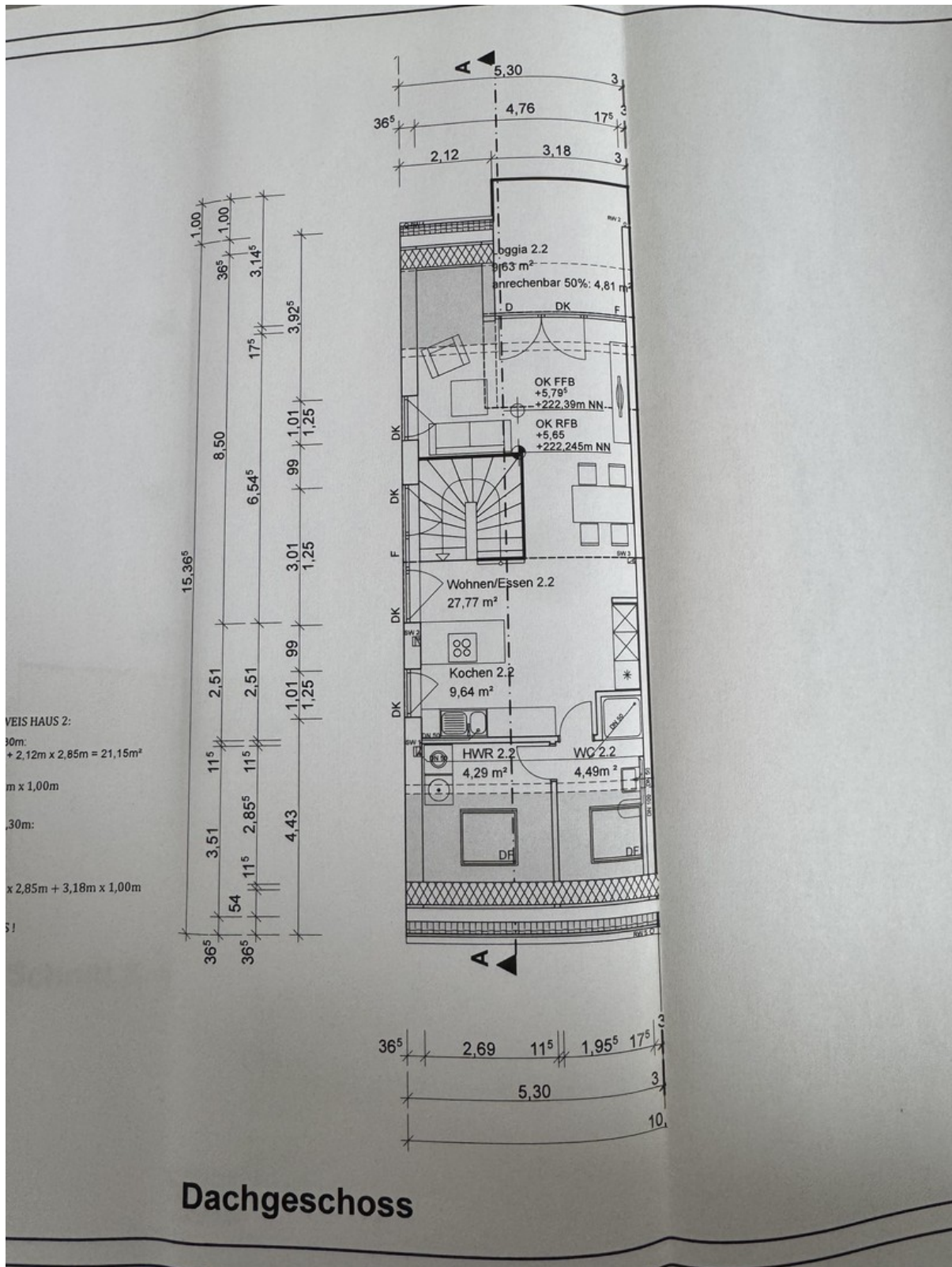
Exposé - Galerie



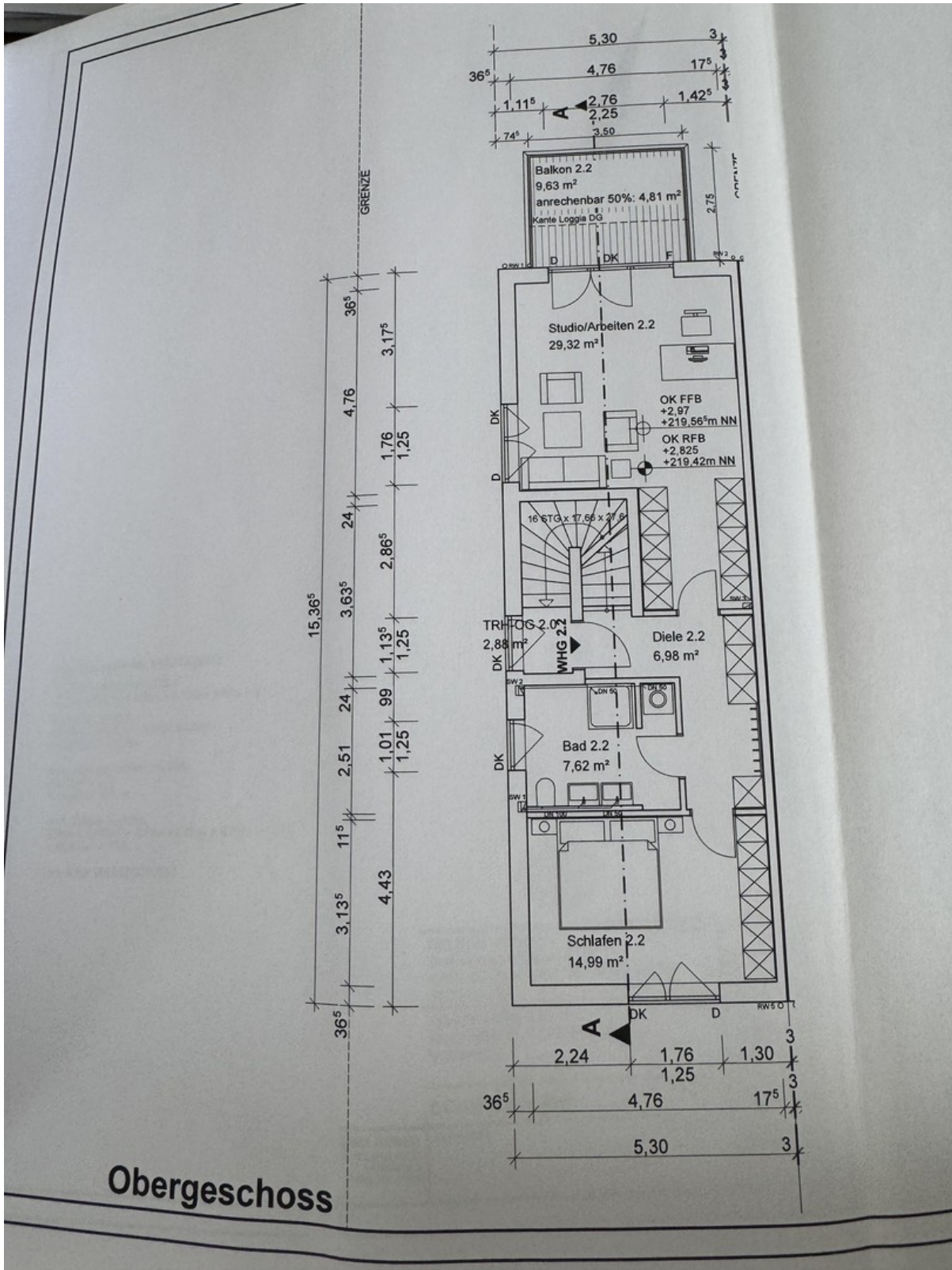
Exposé - Galerie



Exposé - Grundrisse



Exposé - Grundrisse



Exposé - Grundrisse

