

Exposé

Erdgeschosswohnung in Weinsberg

Moderne möblierte 1-Zimmer-Wohnung mit EBK, Aufzug und großer Terasse



Objekt-Nr. **OM-464372**

Erdgeschosswohnung

Vermietung: **650 € + NK**

Ansprechpartner:
Vitali Frolow

Engelhardweg 5
74189 Weinsberg
Baden-Württemberg
Deutschland

Baujahr	1985	Mietsicherheit	1.700 €
Etagen	4	Übernahme	ab Datum
Zimmer	1,00	Übernahmedatum	01.07.2026
Wohnfläche	39,00 m ²	Badezimmer	1
Energieträger	Gas	Etage	Erdgeschoss
Summe Nebenkosten	120 €	Tiefgaragenplätze	1
Miete Garage/Stellpl.	60 €	Heizung	Etagenheizung

Exposé - Beschreibung

Objektbeschreibung

Ab 01.07.2026 kann in die ansprechende Wohnung, die im Erdgeschoss liegt, eingezogen werden. Das neu modernisierte Wohn/Schlafzimmer bietet viel Raum zur persönlichen Entfaltung. Die außergewöhnlich große Terasse können Sie an sonnigen Tagen zum zweiten Wohnzimmer machen. Die vorhandenen Möbel und Einbauküche spart Ihnen Zeit und Geld. Durch den dazugehörigen Garagenstellplatz finden Sie stets einen Parkplatz. Der Kellerraum, der zu der Wohnung gehört, lässt sich selbstverständlich über einen Aufzug erreichen.

Ausstattung

Das Wohn-Schlaf-Zimmer ist mit einem Essbereich und einer Wohnwand mit TV-Gerät ausgestattet. Zum Schlafen bietet ein gemütliches Sofa mit Schlaffunktion und Bettkasten genug Platz.

Die Einbauküche verfügt über ein Cerankochfeld, einem Kühlschrank mit Gefrierfach, Backofen sowie einer Microwelle.

Zusätzlich verfügt die Wohnung über hochwertiges Laminat, elektrische Jalousien und einem Aufzug.

Ein großer Keller bietet genug Platz um nicht täglich gebrauchte Gegenstände zu verstauen.

Fußboden:

Laminat

Weitere Ausstattung:

Terrasse, Keller, Aufzug, Duschbad, Einbauküche

Sonstiges

Zu der angegebenen Miete kommen 60€ für den Garagenstellplatz und 120€ Zuschlag für die Einbaumöbel/Einbauküche hinzu.

Strom und Rundfunkgebühren sind vom Mieter selbst anzumelden und zu leisten.

Kautionsbürgschaften werden als Alternative zur herkömmlichen Kautions akzeptiert.

Lage

Das Objekt finden Sie in lebendiger Gegend in Weinsberg. Die Bahnlinien RE80 und S4 verkehren ganz in der Nähe des Objekts. Zu Fuß erreichen Sie verschiedene Restaurants, Ärzte, Bäckereien, Cafés und ein Einkaufszentrum. Ein paar Fitnessstudios, Modegeschäfte, Grün- und Parkanlagen, zwei Bars und eine Buchhandlung finden Sie ebenfalls vor Ort.

Infrastruktur:

Apotheke, Lebensmittel-Discount, Allgemeinmediziner, Kindergarten, Öffentliche Verkehrsmittel

Exposé - Energieausweis

Energieausweistyp	Verbrauchsausweis
Erstellungsdatum	ab 1. Mai 2014
Endenergieverbrauch	137,00 kWh/(m ² a)
Energieeffizienzklasse	E

Exposé - Galerie



Exposé - Galerie



Exposé - Galerie



Exposé - Galerie



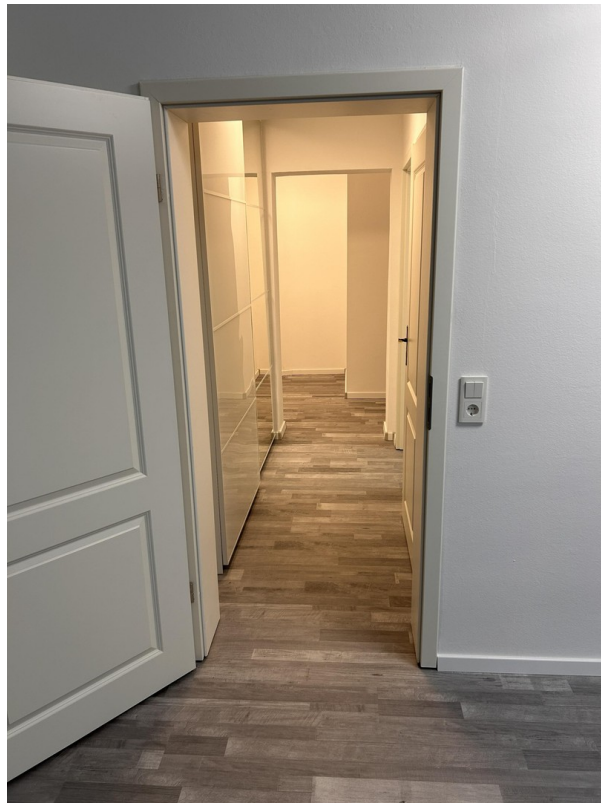
Exposé - Galerie



Exposé - Galerie



Exposé - Galerie



Exposé - Galerie



Exposé - Galerie



Exposé - Galerie

