

# Exposé

## Wohnung in Mönsheim

**Neu möblierte 1-Zimmer-Wohnung mit Balkon | sofort  
bezugsfertig**



Objekt-Nr. OM-464186

### Wohnung

Vermietung: **549 € + NK**

71297 Mönsheim  
Baden-Württemberg  
Deutschland

Baujahr	1992	Summe Nebenkosten	100 €
Etagen	2	Mietsicherheit	1.500 €
Zimmer	1,00	Übernahme	sofort
Wohnfläche	25,00 m <sup>2</sup>	Schlafzimmer	1
Nutzfläche	25,00 m <sup>2</sup>	Badezimmer	1
Energieträger	Öl	Etage	1. OG
Nebenkosten	80 €	Heizung	Zentralheizung
Heizkosten	20 €		

# Exposé - Beschreibung

## Objektbeschreibung

Neu möblierte 1-Zimmer-Wohnung mit Balkon in Mönsheim

Diese helle und modern eingerichtete 1-Zimmer-Wohnung befindet sich in ruhiger Wohnlage in Mönsheim und ist sofort bezugsfertig. Die Wohnung wurde vollständig neu möbliert und bietet eine komfortable Wohnlösung für alle, die ohne großen Aufwand direkt einziehen möchten.

Der Wohnbereich überzeugt durch eine durchdachte Raumaufteilung und ein praktisches Schrankbett, das tagsüber zusätzlichen Platz schafft. Vom Balkon genießen Sie einen schönen Blick ins Grüne und die ruhige Umgebung sorgt für eine angenehme Wohnatmosphäre.

Die Lage eignet sich besonders für Berufseinsteiger, Pendler, Projektmitarbeiter, Doktoranden oder Studierende. Das Porsche Entwicklungszentrum Weissach sowie der Bosch Forschungscampus Renningen sind schnell erreichbar. Eine Bushaltestelle befindet sich direkt vor dem Haus, mit direkter Verbindung nach Weissach.

Highlights:

- Vollständig neu möbliert
- Sofort bezugsfertig
- Balkon mit Blick ins Grüne
- Moderne Einbauküche
- Praktisches Schrankbett (120 x 200 cm)
- Ruhige Wohnlage
- Bushaltestelle direkt vor dem Haus
- Direkte Anbindung zum Porsche Entwicklungszentrum in Weissach
- Gute Erreichbarkeit von Renningen, Leonberg und Stuttgart

Die Wohnung eignet sich ideal für alle, die eine gepflegte, unkomplizierte und sofort verfügbare Wohnlösung suchen.

Bei Interesse freue ich mich über eine kurze Vorstellung Ihrer Person sowie Ihren gewünschten Einzugsstermin.

## Ausstattung

Die Wohnung wird vollständig möbliert vermietet und ist sofort bezugsfertig. Zur Ausstattung gehören eine moderne Einbauküche mit Elektrogeräten, ein praktisches Schrankbett (120 x 200 cm), Esstisch mit Sitzgelegenheiten, Kleiderschrank sowie weitere Möblierung für den täglichen Wohnbedarf.

Der Balkon bietet einen schönen Blick ins Grüne und erweitert den Wohnraum insbesondere in den Sommermonaten. Die durchdachte Einrichtung ermöglicht eine optimale Nutzung der Wohnfläche und schafft ein angenehmes Wohngefühl trotz kompakter Größe.

### **Fußboden:**

Vinyl / PVC

### **Weitere Ausstattung:**

Balkon, Duschbad, Einbauküche

## Sonstiges

Optional kann ein Stellplatz in der Tiefgarage angemietet werden. Bei Interesse können weitere Details gerne im Rahmen der Kontaktaufnahme besprochen werden.

## Lage

Die Wohnung verbindet ruhiges Wohnen im Grünen mit einer hervorragenden Anbindung an die Wirtschaftsregion Stuttgart. Das Porsche Entwicklungszentrum Weissach und der Bosch Forschungscampus Renningen sind schnell erreichbar, eine Bushaltestelle mit direkter Verbindung nach Weissach befindet sich direkt vor dem Haus.

Nach Feierabend laden die umliegenden Felder und Naherholungsgebiete zu Spaziergängen, Sport oder Erholung im Freien ein. Ideal für alle, die beruflich flexibel sein möchten, ohne auf Ruhe und Lebensqualität zu verzichten.

### **Infrastruktur:**

Apotheke, Lebensmittel-Discount, Allgemeinmediziner, Kindergarten, Öffentliche Verkehrsmittel

# Exposé - Energieausweis

Energieausweistyp	Verbrauchsausweis
Erstellungsdatum	ab 1. Mai 2014
Endenergieverbrauch	127,00 kWh/(m <sup>2</sup> a)
Energieeffizienzklasse	D

## Exposé - Galerie



Balkon

# Exposé - Galerie



Lesecke



Küche

# Exposé - Galerie



Wohnbereich

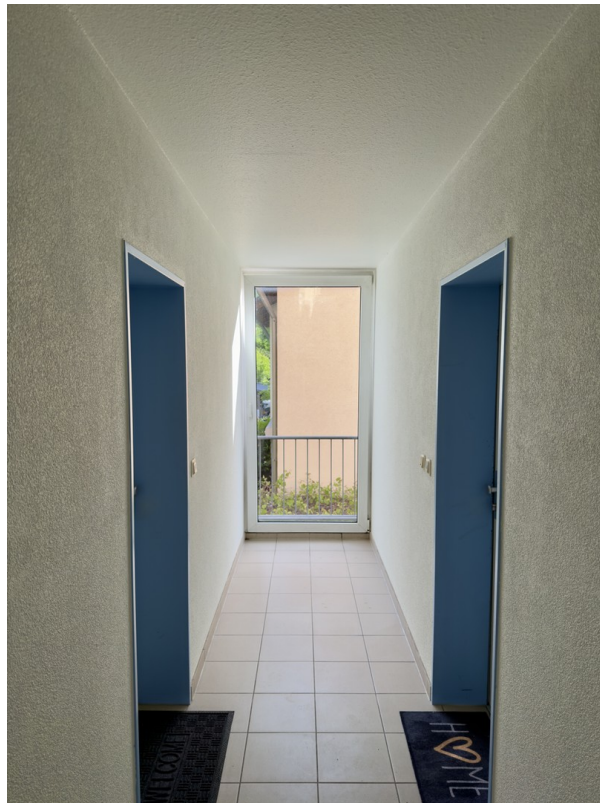


Hausansicht

# Exposé - Galerie



Treppenhaus



Flur

# Exposé - Galerie



Eingangsbereich



Eingang

# Exposé - Galerie



Eingangsbereich



Badezimmer