

# Exposé

## Bürohaus in Altdorf

### Felible Gewerbeflächen zu vermieten



Objekt-Nr. OM-464132

### Bürohaus

Vermietung: **auf Anfrage + NK**

Opalstr. 19  
84032 Altdorf  
Bayern  
Deutschland

Baujahr	1992	Etage	1. OG
Etagen	2	Büro-/Praxisfläche	20,00 m <sup>2</sup>
Energieträger	Öl	Gesamtfläche	750,00 m <sup>2</sup>
Übernahme	Nach Vereinbarung	Stellplätze	35
Zustand	gepflegt	Heizung	Zentralheizung

# Exposé - Beschreibung

## Objektbeschreibung

Gewerbefläche mit flexibler Teilbarkeit ab 20 m<sup>2</sup> zur kurz- oder langfristigen Miete

Die Immobilie bietet vielseitig nutzbar Flächen in einem etablierten Gewerbeumfeld. Die vorhandene Bürostruktur über 2 Geschosse eignet sich insbesondere für Büro, Verwaltung, Schulung, Dienstleistung, Praxis, Showroom oder ergänzende Lager- und Arbeitsbereiche.

Die Immobilie ist sowohl von der Strasse als auch vom gegenüberliegenden REWE Parkplatz aus sehr gut sichtbar.

## Ausstattung

Glasfaseranschluss / Internetverfügbarkeit

Aufzug

Klimatisierte Räume

Raumaufteilung: Einzelbüros, Großraumbüros, Open Space, Besprechungsräume

Deckenhöhe 3,00 Meter

IT-Verkabelung / Bodentanks / Serverraum

LED-Beleuchtung

Telefonanlage

Aufenthaltsraum mit Küche

Sanitärräume

Archiv- oder Lagerflächen

35 Parkplätze

Hotel im Umfeld

Nahversorgung

### **Fußboden:**

Parkett, Teppichboden

### **Weitere Ausstattung:**

Aufzug, Einbauküche, Gäste-WC

## Lage

Der Standort ist im Nahversorgungszentrum gelegen.

Stadtzentrum Landshut, Hauptbahnhof Landshut, Bundesstrasse 299, Autobahn A92 (Anschluß Landshut West) in jeweils unter 5 Minuten erreichbar.

### **Infrastruktur:**

Apotheke, Lebensmittel-Discount, Allgemeinmediziner, Kindergarten, Grundschule, Hauptschule, Realschule, Gymnasium, Gesamtschule, Öffentliche Verkehrsmittel

# Exposé - Galerie



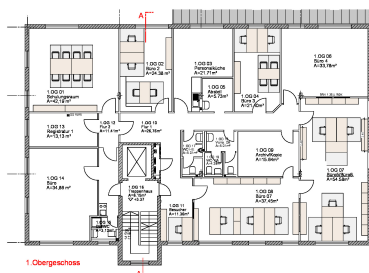
# Exposé - Galerie



# Exposé - Galerie



# Exposé - Grundrisse



# Exposé - Grundrisse

