

Exposé

Bürofläche in Elz

Mit Weitblick in modernen Räumen arbeiten

MIETANGEBOT

Gewerbegebiet Vor den Eichen - Elz
65604 Elz



Objekt-Nr. **OM-464054**

Bürofläche

Vermietung: **auf Anfrage + NK**

Ansprechpartner:
Sebold Elz eGbR

Vor den Eichen 6
65604 Elz
Hessen
Deutschland

Baujahr	2002	Etage	3. OG
Energieträger	Gas	Büro- /Praxisfläche	427,00 m ²
Übernahme	ab Datum	Gesamtfläche	427,00 m ²
Übernahmedatum	01.07.2026	Stellplätze	15
Zustand	gepflegt		

Exposé - Beschreibung

Objektbeschreibung

Sehr gepflegte Büroetage im 3. OG.

Die Fläche ist derzeit in 9 großzügige Büroräume aufgeteilt. Eine Änderung des Grundrisses ist grundsätzlich möglich.

Durch die bodentiefen Fenster haben Sie einen herrlichen Weitblick.

Alle Räume sind mit Klimageräten und Außenjalousien ausgestattet. Die Datenverkabelung (CAT7) ist elegant im Zwischenboden verlegt.

Ausstattung

Die Büroetage befindet sich im 3. OG. Der Eingangsbereich wird gemeinschaftlich mit zwei anderen Mietern genutzt.

Es sind ausreichend Parkplätze vor dem Haus bzw. in unmittelbarer Umgebung vorhanden.

Fußboden:

Teppichboden

Sonstiges

Wir sind Eigentümer der Immobilie. Keine extreme Verwaltung.

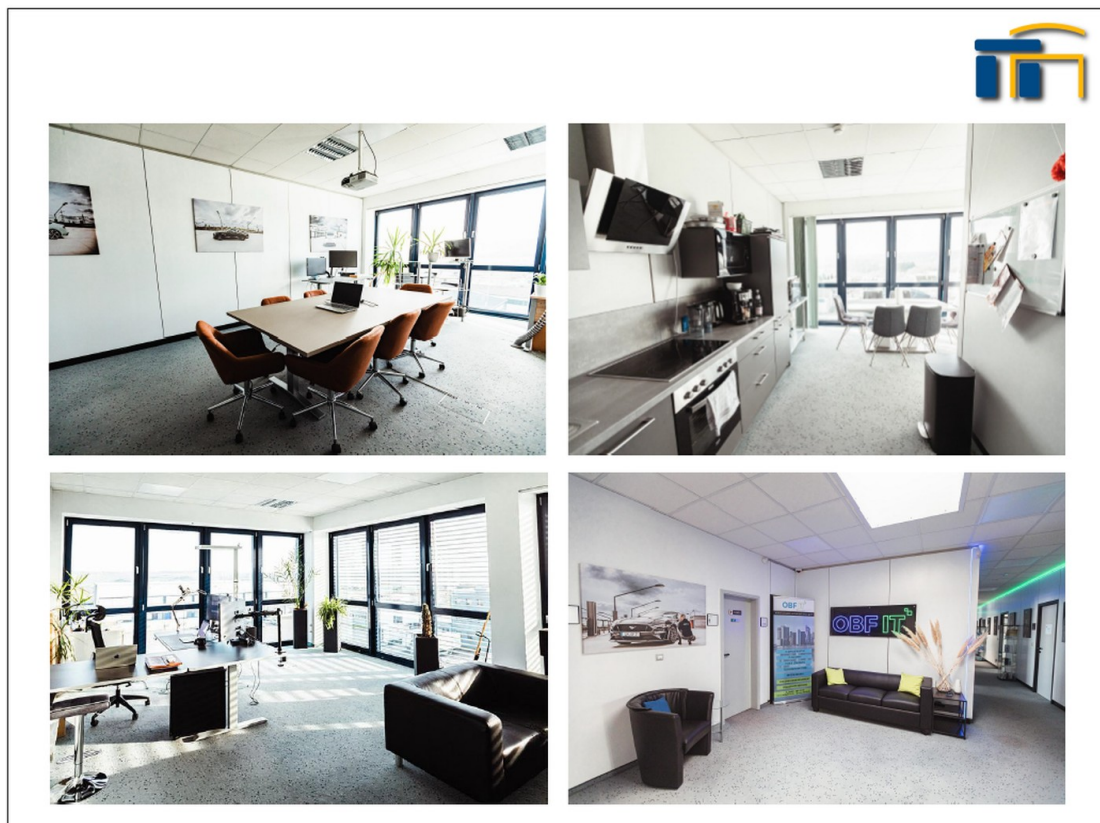
Lage

Im Gewerbegebiet Vor den Eichen - Elz.

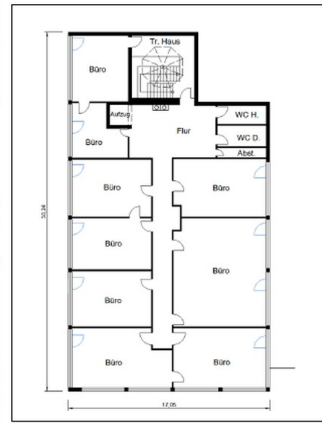
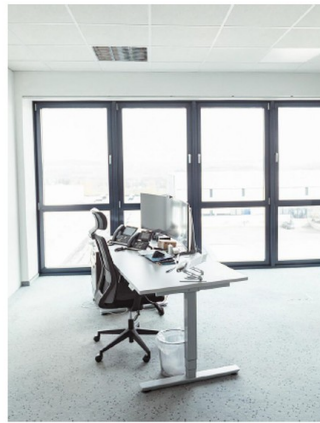
Exposé - Energieausweis

Energieausweistyp	Verbrauchsausweis
Erstellungsdatum	ab 1. Mai 2014
Endenergieverbrauch Strom	72,00 kWh/(m ² a)
Endenergieverbrauch Wärme	1,80 kWh/(m ² a)

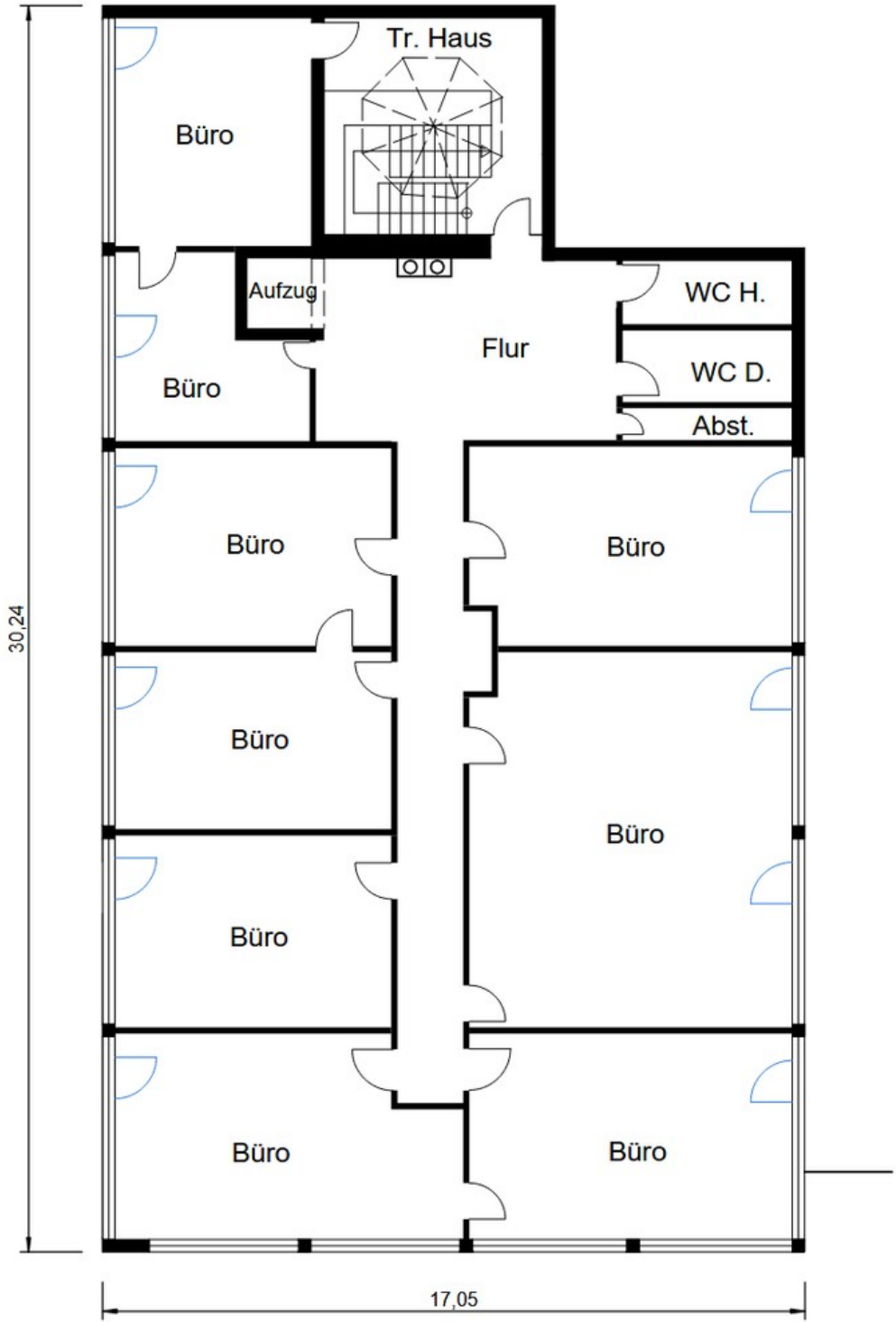
Exposé - Galerie



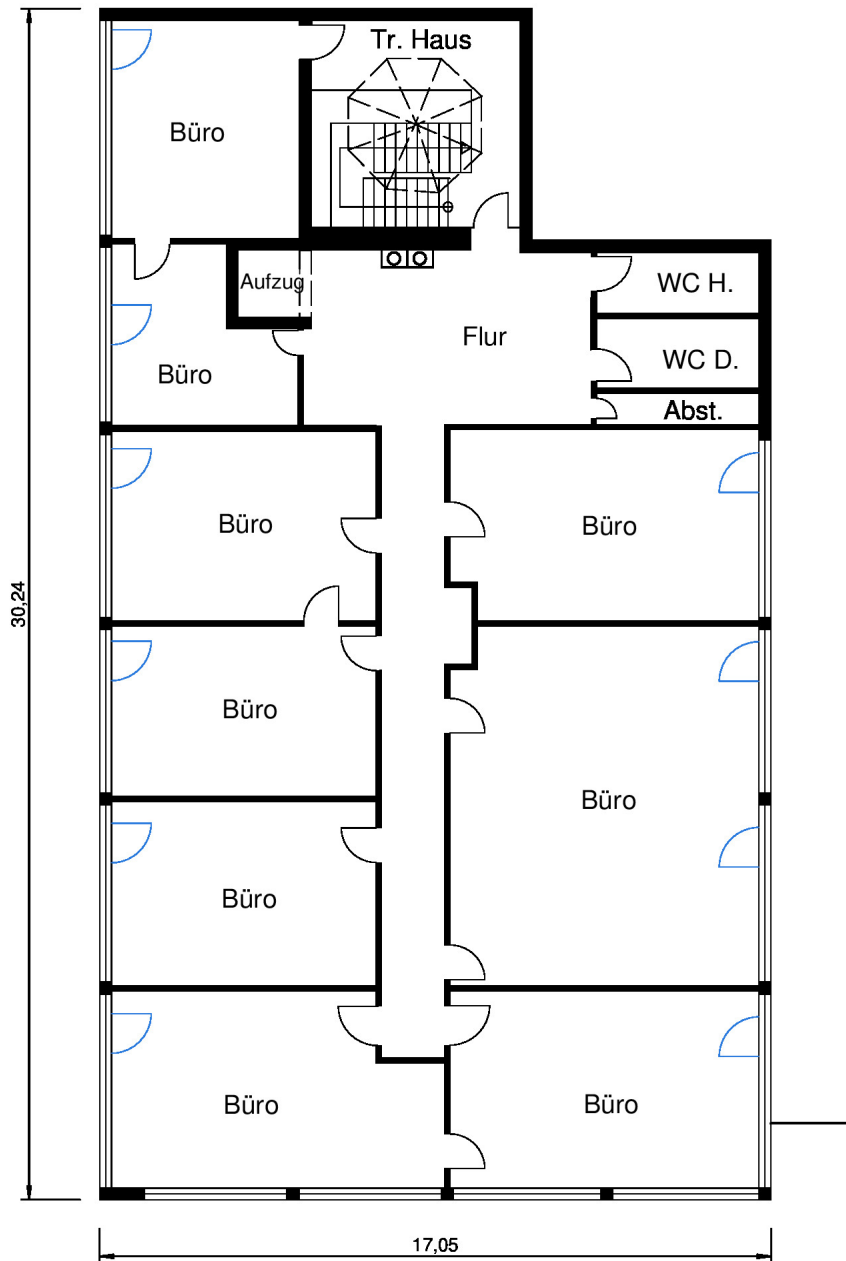
Exposé - Galerie



Exposé - Grundrisse



Exposé - Grundrisse



Planqualität für
FWP und FuR-Pläne.
Keine Architektenpläne.

3. Obergeschoss