

Exposé

Wohnung in berlin

Modern wohnen im Grünen – attraktive 2-Zimmer-Neubauwohnung



Objekt-Nr. OM-464035

Wohnung

Vermietung: **1.050 € + NK**

Ansprechpartner:
Frau Bosse

12524 berlin
Berlin
Deutschland

Baujahr	2019	Heizkosten	60 €
Etagen	3	Mietsicherheit	3.150 €
Zimmer	2,00	Übernahme	sofort
Wohnfläche	55,00 m ²	Zustand	Neuwertig
Nutzfläche	5,00 m ²	Badezimmer	1
Energieträger	Gas	Etage	Erdgeschoss
Nebenkosten	60 €	Heizung	Fußbodenheizung

Exposé - Beschreibung

Objektbeschreibung

Die Erdgeschoss Wohnung befindet sich in einem modernen Ausstattungszustand und überzeugt durch hochwertige Laminatböden in stilvoller Holzdielenoptik. Sämtliche Räume werden komfortabel über eine Fußbodenheizung beheizt. Die dreifach verglasten Fenster sind teilweise bodentief ausgeführt und verfügen über französische Balkone, die für eine helle und freundliche Wohnatmosphäre sorgen.

Die Wohnung verfügt über eine moderne, offene und voll ausgestattete Einbauküche. Zur Ausstattung gehören ein Kühlschrank, ein Geschirrspüler sowie ein Herd mit Backofen. Zudem bietet die Küche ausreichend Arbeitsfläche und Stauraum.

Das innenliegende Badezimmer ist hochwertig ausgestattet mit einer großzügigen, ebenerdigen Dusche, einem Waschbecken mit Unterschrank, einem Spiegel sowie einem freihängenden WC. Ein zusätzlicher Handtuchheizkörper sorgt für angenehmen Komfort.

Für jede Wohnung steht ein separater Waschmaschinen- und Trockneranschluss im Waschkeller zur Verfügung.

Ausstattung

Der Garten ist nach Absprache gerne von den Mietern zu nutzen. Im hinteren Innenhof gibt es extra

abstellmöglichkeiten für Fahrräder, Dreiräder und andere kleine Fahrzeuge.

Fußboden:

Laminat

Weitere Ausstattung:

Garten, Duschbad, Einbauküche

Sonstiges

Bei Interesse vereinbaren Sie gerne einen Besichtigungstermin mit uns.

Folgende Unterlagen sollten vorliegen:

Mietschuldenfreiheitsbescheinigung vom Vorvermieter

Schafaauskunft

Unterschriebene Selbstauskunft

Kopie vom Personalausweis

die letzten 3 Gehaltsnachweise

Lage

Das Mehrfamilienhaus befindet sich in der Siedlungslage vom Berliner Stadtbezirk Treptow-Köpenick, im Ortsteil Altglienicke. Die Umgebungsbebauung besteht vorwiegend aus gepflegten Ein- und Zweifamilienhäusern.

Das Wohngebiet ist infrastrukturell sehr gut erschlossen. Im Umkreis befinden sich zahlreiche Einkaufsmöglichkeiten. Die Anbindung an den öffentlichen Nahverkehr ist durch eine Bushaltestelle in der Nähe sowie durch die S-Bahnstation Grünau und Adlershof gewährleistet. In der Nähe befindet sich der direkte Zubringer zur Autobahn Berliner Ring A10 und zum Stadtzentrum von Berlin.

Keine 2 Gehminuten entfernt fährt der Bus 163.

In ca. 6 Gehminuten erreichen Sie den S-Bahnhof Grünau, wo die S 8 fährt und der Bahnhof Adlershof ist in ca. 10 Gehminuten zu erreichen.

Beispiele:

Das Gewerbezentrum und der Campus in Adlershof ist in ca. 10 min. zu erreichen
oder

Der Flughafen Schönefeld liegt nur ca. 12 Fahrminuten entfernt

Schulen, Kindertagesstätten sowie Ärztezentren sind in der Nähe vorhanden. Attraktiv ist auch die Verkehrsanbindung: Zum S-Bahnhof Kaulsdorf sind es nur wenige Gehminuten. Das Wohngebiet ist infrastrukturell sehr gut erschlossen. Schulen, Kindertagesstätten sowie Ärztezentren sind in der Nähe vorhanden. Im Umkreis befinden sich zahlreiche Einkaufsmöglichkeiten. Die Anbindung an den öffentlichen Nahverkehr ist durch eine Bushaltestelle in direkter Umgebung gewährleistet. Auch Nähe befindet die Bundesstraße 1/5, der direkte Zubringer zur Autobahn Berliner Ring A10 und zum Stadtzentrum von Berlin.

Infrastruktur:

Apotheke, Lebensmittel-Discount, Allgemeinmediziner, Kindergarten, Grundschule, Realschule, Gesamtschule, Öffentliche Verkehrsmittel

Exposé - Energieausweis

Energieausweistyp	Verbrauchsausweis
Erstellungsdatum	ab 1. Mai 2014
Endenergieverbrauch	40,60 kWh/(m ² a)
Energieeffizienzklasse	A



Exposé - Galerie



Zimmer 1

Exposé - Galerie



Zimmer 2



Einbauküche

Exposé - Galerie



Zimmer 1



Bad



Hausansicht

Exposé - Galerie



Badezimmer mit Dusche



Zimmer 1

Exposé - Galerie

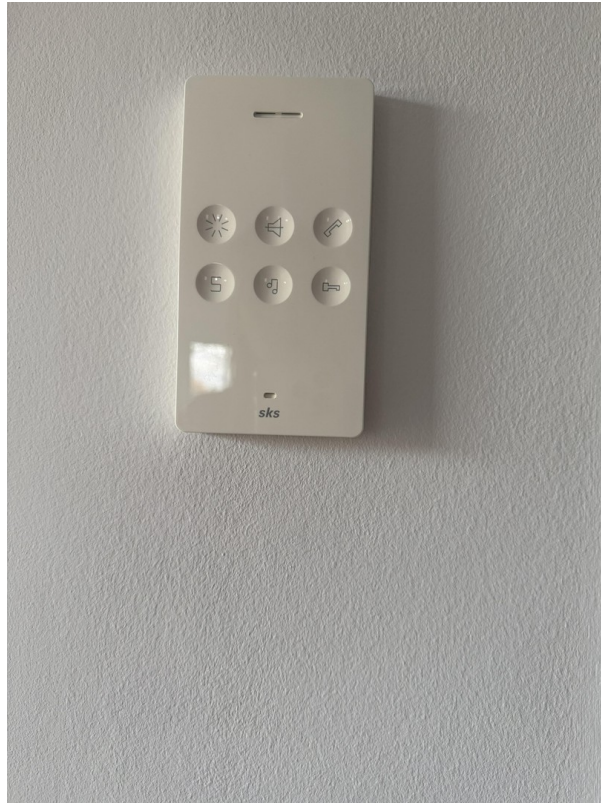


Flur



Küche

Exposé - Galerie



Gegensprechanlage



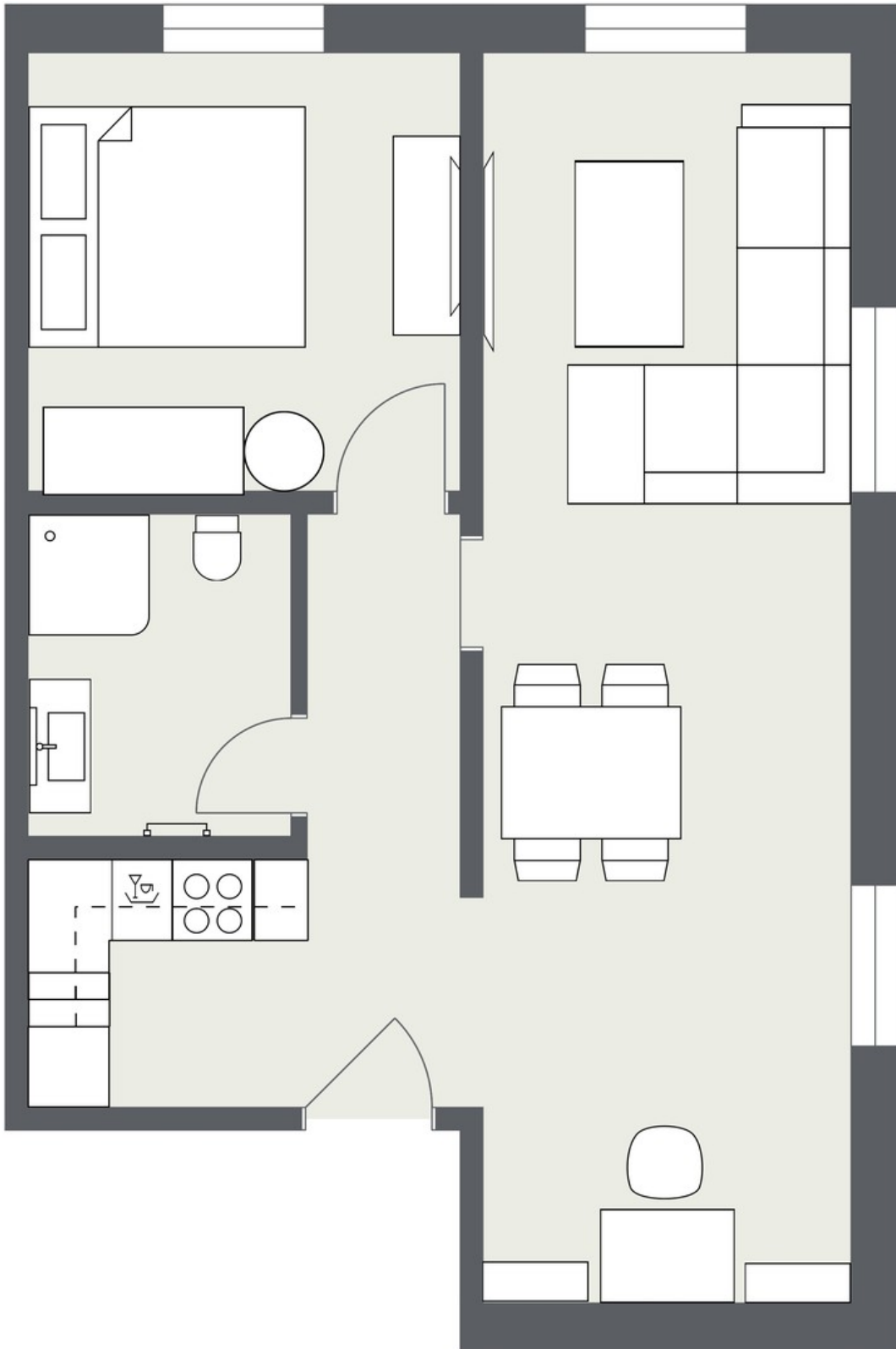
Hausansicht

Exposé - Galerie



Terrasse

Exposé - Grundrisse



Grundriss