

Exposé

Wohnung in Berlin

Moderne 3 - Zimmer Neubauwohnung im Grünen



Objekt-Nr. OM-464013

Wohnung

Vermietung: **1.150 € + NK**

Ansprechpartner:
Frau Bosse

12524 Berlin
Berlin
Deutschland

Baujahr	2019	Mietsicherheit	3.300 €
Zimmer	3,00	Übernahme	sofort
Wohnfläche	55,00 m ²	Zustand	Neuwertig
Energieträger	Gas	Badezimmer	1
Nebenkosten	60 €	Etage	1. OG
Heizkosten	70 €	Heizung	Fußbodenheizung
Summe Nebenkosten	120 €		

Exposé - Beschreibung

Objektbeschreibung

Die Wohnung besticht durch ihre moderne Ausstattung.

Hochwertigste Laminatböden in Holzdielen Optik. Alle Zimmer werden durch eine Fußbodenheizung gewärmt. Die dreifach verglasten Fenster sind teilweise bodentief und mit einem französischen Balkon.

In der Wohnung befindet sich eine vollausgestattete, moderne und offene Einbauküche. Es sind folgenden Geräte vorhanden: Kühlschrank, ein Geschirrspüler, ein Herd mit Backofen zudem genügend Arbeitsfläche und Stauraum.

Das innenliegenden Bad ist ausgestattet mit einer großzügigen, ebenerdigen Dusche, einem Waschbecken mit Unterschrank und Spiegel. Hier befindet sich zusätzlich noch ein Handtuchheizkörper.

Für jede Wohnung gibt es einen separaten Waschmaschinen-/Trockneranschluss im Waschkeller.

Ausstattung

Der Garten ist nach Absprache gerne von den Mietern zu nutzen. Im hinteren Innenhof gibt es extra Abstellmöglichkeiten für Fahrräder, Roller und andere kleine Fahrzeuge.

Fußboden:

Laminat

Weitere Ausstattung:

Garten, Keller, Duschbad, Einbauküche

Sonstiges

Bei Interesse vereinbaren Sie gerne einen Besichtigungstermin mit uns.

Folgende Unterlagen sollten vorliegen:

Mietschuldenfreiheitsbescheinigung vom Vorvermieter

Schafaauskunft

Unterschiedene Selbstauskunft

Kopie vom Personalausweis

die letzten 3 Gehaltsnachweise

Lage

Das Mehrfamilienhaus befindet sich in der Siedlungslage vom Berliner Stadtbezirk Treptow-Köpenick, im Ortsteil Altglienicke. Die Umgebungsbebauung besteht vorwiegend aus gepflegten Ein- und Zweifamilienhäusern.

Das Wohngebiet ist infrastrukturell sehr gut erschlossen. Im Umkreis befinden sich zahlreiche Einkaufsmöglichkeiten. Die Anbindung an den öffentlichen Nahverkehr ist durch eine Bushaltestelle in der Nähe sowie durch die S-Bahnstation Grünau und Adlershof gewährleistet. In der Nähe befindet sich der direkte Zubringer zur Autobahn Berliner Ring A10 und zum Stadtzentrum von Berlin.

Keine 2 Gehminuten entfernt fährt der Bus 163.

In ca. 6 Gehminuten erreichen Sie den S-Bahnhof Grünau, wo die S 8 fährt und der Bahnhof Adlershof ist in ca. 10 Gehminuten zu erreichen.

Beispiele:

Das Gewerbezentrum und der Campus in Adlershof ist in ca. 10 min. zu erreichen

oder

Der Flughafen Schönefeld liegt nur ca. 12 Fahrminuten entfernt

Schulen, Kindertagesstätten sowie Ärztezentren sind in der Nähe vorhanden. Attraktiv ist auch die Verkehrsanbindung: Zum S-Bahnhof Kaulsdorf sind es nur wenige Gehminuten. Das Wohngebiet ist infrastrukturell sehr gut erschlossen. Schulen, Kindertagesstätten sowie Ärztezentren sind in der Nähe vorhanden. Im Umkreis befinden sich zahlreiche Einkaufsmöglichkeiten. Die Anbindung an den öffentlichen Nahverkehr ist durch eine Bushaltestelle in direkter Umgebung gewährleistet. Auch Nähe befindet die Bundesstraße 1/5, der direkte Zubringer zur Autobahn Berliner Ring A10 und zum Stadtzentrum von Berlin.

Infrastruktur:

Apotheke, Lebensmittel-Discount, Allgemeinmediziner, Kindergarten, Grundschule, Hauptschule, Realschule, Gymnasium, Gesamtschule, Öffentliche Verkehrsmittel

Exposé - Energieausweis

Energieausweistyp	Verbrauchsausweis
Erstellungsdatum	ab 1. Mai 2014
Endenergieverbrauch	40,60 kWh/(m ² a)
Energieeffizienzklasse	A



Exposé - Galerie



Wohnzimmer

Exposé - Galerie



Schlafzimmer 1



Schlafzimmer 2

Exposé - Galerie



Flur



Badezimmerausstattung

Exposé - Galerie



offene Küche



Waschkeller

Exposé - Galerie



Gartenweg



Außenansicht

Exposé - Galerie



Terrasse



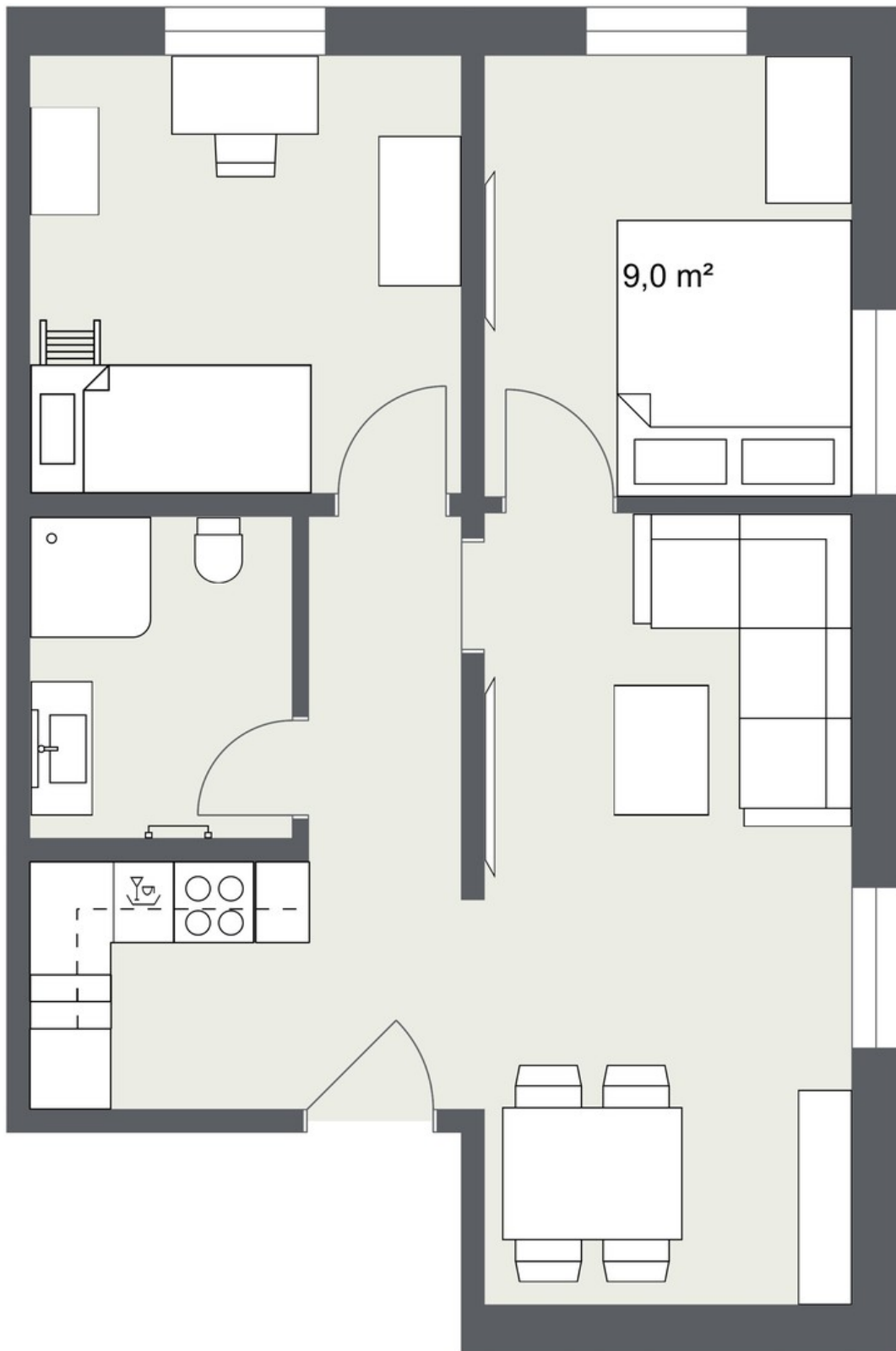
Garten

Exposé - Galerie



Hausansicht

Exposé - Grundrisse



Grundriss