

Exposé

Wohnung in Bremen

Helle 3-Zimmer-Wohnung in ruhiger Lage – Gröpelingen - inkl. Garage - WG geeignet



Objekt-Nr. OM-464009

Wohnung

Vermietung: **980 € + NK**

Ansprechpartner:
Asar

Selsinger Straße 20
28237 Bremen
Bremen
Deutschland

Baujahr	1968	Übernahme	ab Datum
Etagen	4	Übernahmedatum	01.07.2026
Zimmer	3,00	Zustand	gepflegt
Wohnfläche	70,00 m ²	Schlafzimmer	2
Energieträger	Öl	Badezimmer	1
Nebenkosten	120 €	Etage	3. OG
Heizkosten	100 €	Garagen	1
Summe Nebenkosten	220 €	Heizung	Zentralheizung
Mietsicherheit	2.940 €		

Exposé - Beschreibung

Objektbeschreibung

Diese attraktive und helle Wohnung überzeugt durch ihre optimale Raumaufteilung und bietet ein angenehmes Wohnambiente für unterschiedliche Lebenssituationen. Die großzügig geschnittenen Räume sind mit modernem Laminat ausgestattet und schaffen eine freundliche, zeitgemäße Wohnatmosphäre.

Das moderne Badezimmer verfügt über ein Hänge-WC sowie eine ansprechende Ausstattung, die Komfort und Funktionalität miteinander verbindet. Die moderne Küche bietet ausreichend Platz zum Kochen und lädt zum gemeinsamen Verweilen ein.

Ein besonderes Highlight der Wohnung ist der große Balkon, der zusätzlichen Wohnraum im Freien schafft und sich ideal zum Entspannen oder für gesellige Stunden eignet.

Die Wohnung befindet sich in einer ruhigen Lage und bietet dadurch ein angenehmes Wohnumfeld mit hoher Lebensqualität. Dank ihrer durchdachten Raumaufteilung ist die Wohnung sowohl für Familien als auch für Wohngemeinschaften (WG) hervorragend geeignet.

Abgerundet wird dieses attraktive Angebot durch eine zur Wohnung gehörende eigene Garage, die zusätzlichen Komfort und eine sichere Parkmöglichkeit bietet. Insgesamt handelt es sich um eine familienfreundliche und vielseitig nutzbare Wohnung, die modernes Wohnen in ruhiger Umgebung ermöglicht.

Ausstattung

Ausstattung:

- modernes Duschbad mit Hänge-WC
- gepflegte Einbauküche, die kostenfrei übernommen werden kann
- eigene Garage
- Großzügiger Balkon
- separater Abstellraum auf dem Dachboden
- helle Räume mit angenehmer Raumaufteilung
- Haustiere sind willkommen
- WG-geeignet

Fußboden:

Laminat, Fliesen

Weitere Ausstattung:

Balkon, Duschbad, Einbauküche

Lage

Die Wohnung befindet sich in ruhiger Lage – Einkaufsmöglichkeiten, öffentliche Verkehrsmittel und Freizeitangebote sind in wenigen Minuten erreichbar.

Infrastruktur:

Apotheke, Lebensmittel-Discount, Allgemeinmediziner, Kindergarten, Grundschule, Hauptschule, Realschule, Gymnasium, Gesamtschule, Öffentliche Verkehrsmittel

Exposé - Energieausweis

Energieausweistyp	Verbrauchsausweis
Erstellungsdatum	bis 30. April 2014
Energieverbrauchskennwert	133,00 kWh/(m ² a)
Warmwasser enthalten	Ja



Exposé - Galerie



Exposé - Galerie



Exposé - Galerie



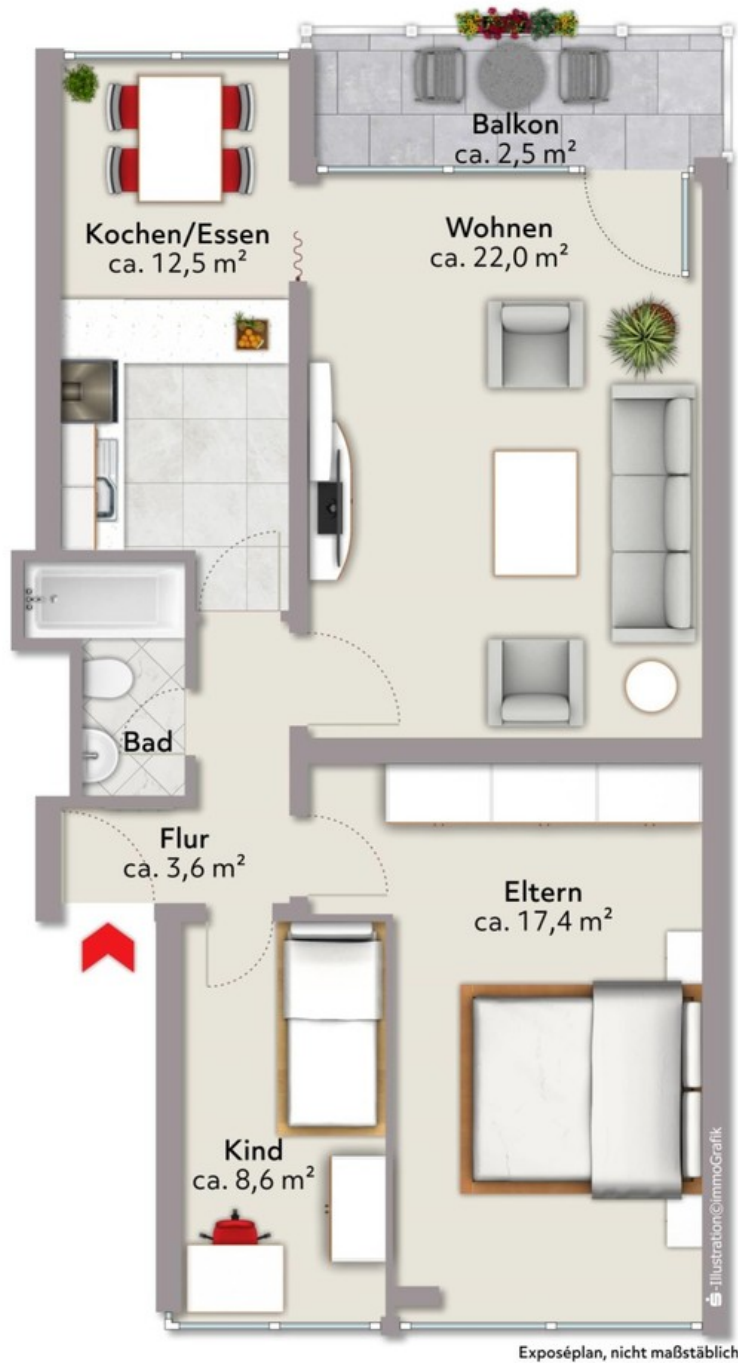
Exposé - Galerie



Exposé - Galerie



Exposé - Grundrisse



3. Obergeschoss

Grundriss

Exposé - Grundrisse



3. Obergeschoss