

# Exposé

## Reihenhaus in Mainz

### Gepflegtes Reihenmittelhaus in Mainz-Finthen



Objekt-Nr. OM-463842

#### Reihenhaus

Verkauf: **610.000 €**

Ansprechpartner:  
Karin Kroll und Andreas Luft

55126 Mainz  
Rheinland-Pfalz  
Deutschland

Baujahr	1976	Übernahme	Nach Vereinbarung
Grundstücksfläche	173,00 m <sup>2</sup>	Zustand	gepflegt
Etagen	3	Schlafzimmer	3
Zimmer	4,00	Badezimmer	2
Wohnfläche	132,00 m <sup>2</sup>	Carports	1
Nutzfläche	48,00 m <sup>2</sup>	Heizung	Zentralheizung
Energieträger	Gas		

# Exposé - Beschreibung

## Objektbeschreibung

Dieses Reihenhaus in Mainz Finthen bietet auf einer Wohnfläche von 130 m<sup>2</sup> insgesamt vier Zimmer. Das Objekt befindet sich auf einem 173 m<sup>2</sup> großen Grundstück und ist nach Absprache verfügbar.

Ein Highlight ist der schön eingewachsene Garten mit überdachter, nicht einsehbarer Terrasse.

## Ausstattung

- TL-Gäste-Wc
- TL- Duschbad
- Wannenbad im 1. OG
- Einbauküche
- Gasheizung von 2014, Energiebedarfsausweis Klasse F
- 3-fach verglaste Fenster in den ersten beiden Geschossen
- neue Haustür und Zimmertüren
- Dieleneinbauschränke
- Kabelanschluss mit 600 MBit Internetverbindung (Glasfaseranschluss möglich)
- im KG Hobbyraum mit Sauna
- Carport
- vor dem Haus Fahrradschuppen und Mülltonnenaufbewahrung von Biohort
- im Garten Gerätehaus von Biohort

### **Fußboden:**

Teppichboden, Fliesen

### **Weitere Ausstattung:**

Balkon, Terrasse, Garten, Keller, Vollbad, Duschbad, Sauna, Einbauküche, Gäste-WC

## Lage

Mainz-Finthen ist wegen seiner optimalen Lage ein beliebter Vorort von Mainz. Alle Einkaufsmöglichkeiten des täglichen Bedarfs, Ärzte, Apotheken, Grundschule, Kindergärten und andere Sporteinrichtungen sowie gemütliche Lokale finden Sie direkt vor Ort.

Straßenbahn und Bus bringen Sie bequem und schnell in die Mainzer Innenstadt.

Die eigene Autobahnauffahrt garantiert eine optimale Anbindung nach Wiesbaden und ins gesamte Rhein-Main-Gebiet.

### **Infrastruktur:**

Apotheke, Lebensmittel-Discount, Allgemeinmediziner, Kindergarten, Grundschule, Öffentliche Verkehrsmittel

# Exposé - Energieausweis

Energieausweistyp	Bedarfsausweis
Erstellungsdatum	ab 1. Mai 2014
Endenergiebedarf	214,10 kWh/(m <sup>2</sup> a)
Energieeffizienzklasse	F

## Exposé - Galerie



Fahrradschuppen und Müllbox

# Exposé - Galerie



Gäste-WC



Küche

# Exposé - Galerie



Wohnzimmer



Blick in die Essecke

# Exposé - Galerie



Wohnzimmer



Esszimmer

# Exposé - Galerie



Terrasse mit Glasdach



Blick zum Haus

# Exposé - Galerie



Schlafzimmer 1. OG



Wannenbad 1. OG

# Exposé - Galerie



Wannenbad 1. OG



Blick vom Balkon

# Exposé - Galerie



Arbeitszimmer/Kinderzimmer



Arbeitszimmer/Kinderzimmer

# Exposé - Galerie



Schlafzimmer/Gästezimmer DG



Duschbad DG

# Exposé - Galerie



Duschbad DG



Sauna KG

# Exposé - Galerie



Hobbyraum KG

# Exposé - Grundrisse

Kellergeschoss

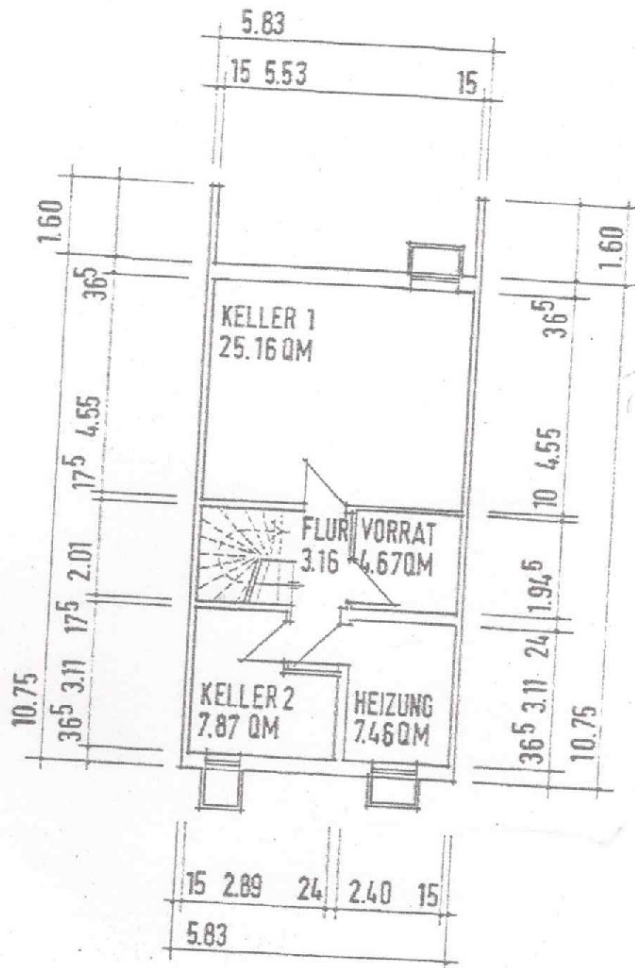


Abbildung ist nicht zur Maßentnahme geeignet

# Exposé - Grundrisse

Obergeschoss

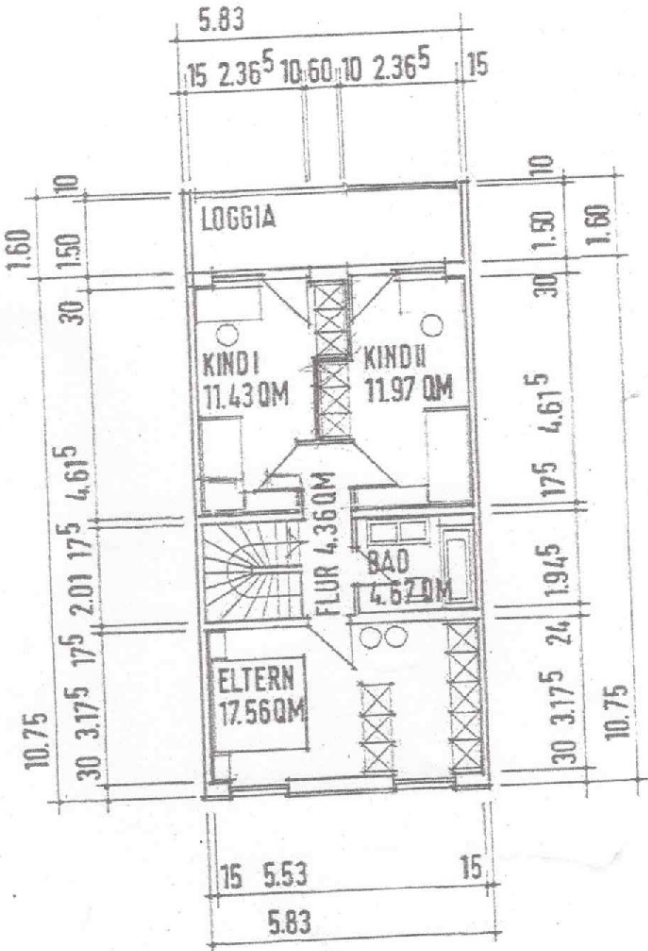


Abbildung ist nicht zur Maßentnahme geeignet

# Exposé - Grundrisse

Erdgeschoss

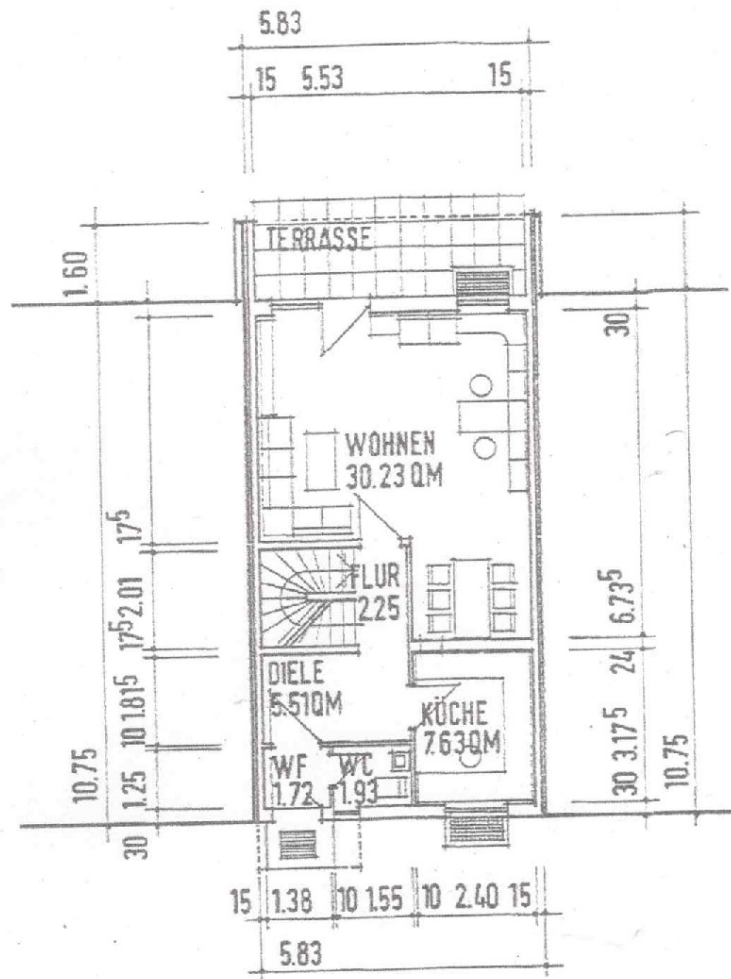


Abbildung ist nicht zur Maßentnahme geeignet