

Exposé

Wohnung in Krefeld

Frisch renoviertes Apartment in Krefeld Uerdingen mit Einbauküche



Objekt-Nr. OM-463810

Wohnung

Vermietung: **450 € + NK**

Ansprechpartner:
Alexander Steffl

Bruchstraße 30
47829 Krefeld
Nordrhein-Westfalen
Deutschland

Baujahr	1971	Übernahme	sofort
Zimmer	1,50	Zustand	saniert
Wohnfläche	31,00 m ²	Schlafzimmer	1
Energieträger	Öl	Badezimmer	1
Summe Nebenkosten	130 €	Etage	2. OG
Mietsicherheit	1.350 €	Heizung	Zentralheizung

Exposé - Beschreibung

Objektbeschreibung

Diese frisch sanierte 1,5 Zimmer Wohnung im schönen Krefeld Uerdingen besticht mit 31m² modernem Wohnkomfort in bester Lage - ca. 100 Meter bis zum Rhein. Die Wohnung überzeugt durch eine effiziente Raumaufteilung – ideal für Singles, die Wert auf Qualität und Ruhe legen.

Eine Einbauküche und ein Kellerraum sind außerdem Teil des Angebotes.

Aktuell werden noch weiße Fußleisten installiert und die Wohnung wird noch einmal frisch gestrichen.

Eine Garage kann optional für 100 € monatlich angemietet werden.

Wir legen großen Wert auf ein harmonisches Miteinander; es erwartet Sie eine sehr ruhige und gepflegte Nachbarschaft.

Bewerbungsprozess

Wir suchen einen langfristigen Mieter, der in die Hausgemeinschaft passt.

Bitte senden Sie uns ein vollständiges Anschreiben mit folgenden Angaben:

- Kurze Vorstellung Ihrer Person.
- Ihr gewünschter Einzugstermin.

Hinweis: Im weiteren Verlauf des Auswahlprozesses benötigen wir eine Kopie des Personalausweises, aktuelle Gehaltsnachweise sowie eine positive Schufa-Auskunft.

Ausstattung

Fußboden:

Fliesen, Vinyl / PVC

Weitere Ausstattung:

Keller

Sonstiges

SNL Fallon GmbH

Mittelstraße 11

40789 Monheim am Rhein

Eingetragen im Handelsregister des AG Düsseldorf zu HRB 106873

Geschäftsführer: Dr. A. Sandmann, Dr. C. Neumann, C. Lange-Dolgner

Lage

Die Bruchstraße besticht durch ihre exzellente Lage in Krefeld-Uerdingen. In nur wenigen Schritten erreichen Sie das Rheinufer für Spaziergänge oder sportliche Aktivitäten. Alle Geschäfte des täglichen Bedarfs sowie der öffentliche Nahverkehr sind fußläufig erreichbar.

Infrastruktur:

Apotheke, Lebensmittel-Discount, Allgemeinmediziner, Kindergarten, Grundschule, Hauptschule, Realschule, Gymnasium, Gesamtschule, Öffentliche Verkehrsmittel

Exposé - Energieausweis

Energieausweistyp	Verbrauchsausweis
Erstellungsdatum	ab 1. Mai 2014
Endenergieverbrauch	147,00 kWh/(m ² a)
Energieeffizienzklasse	E

Exposé - Galerie



Wohnzimmer

Exposé - Galerie



Wohnzimmer



Küche



Küche

Exposé - Galerie



Badezimmer



Badezimmer



Badezimmer

Exposé - Galerie



Badezimmer



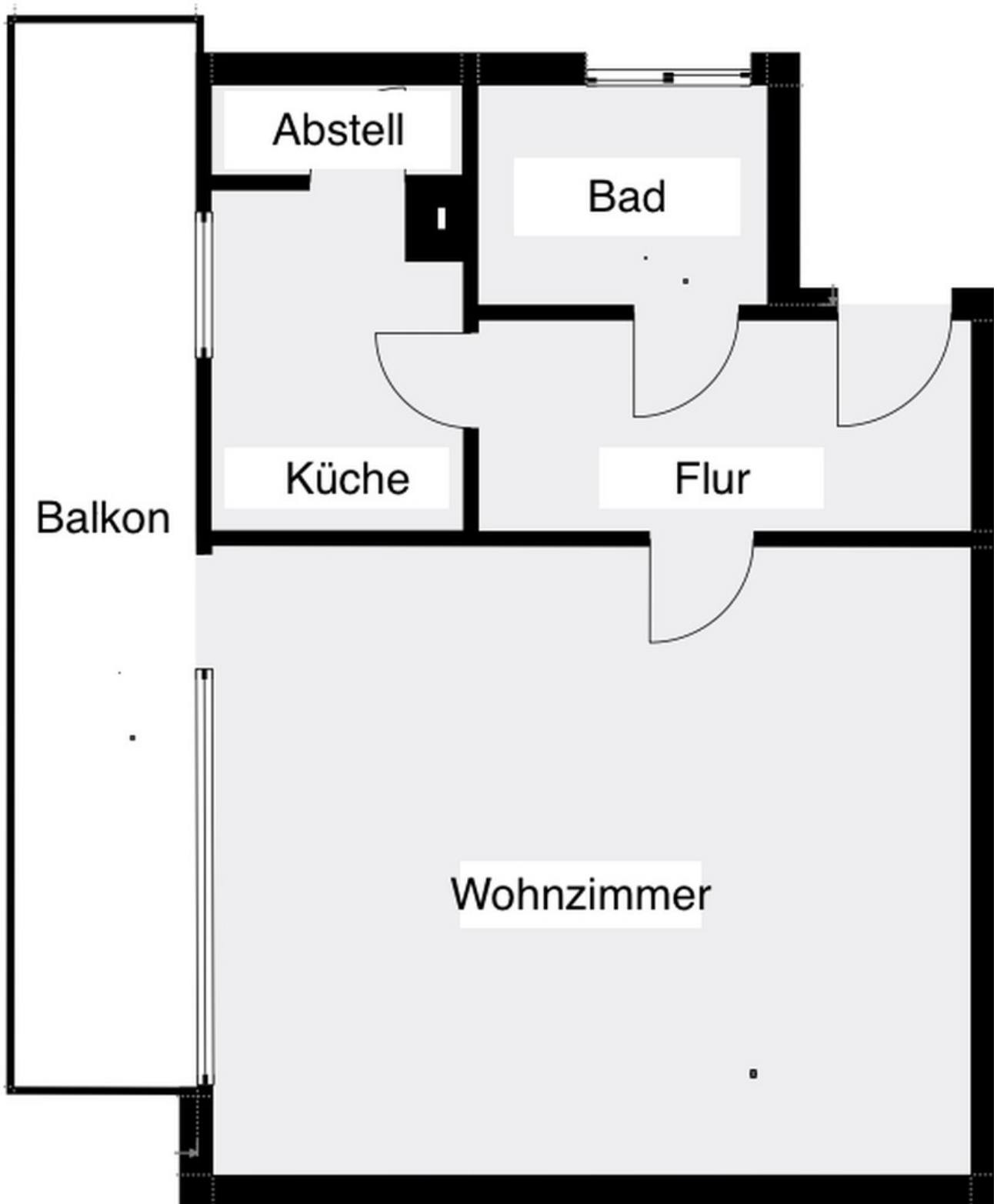
Flur

Exposé - Galerie



Flur

Exposé - Grundrisse



Grundriss

Exposé - Grundrisse

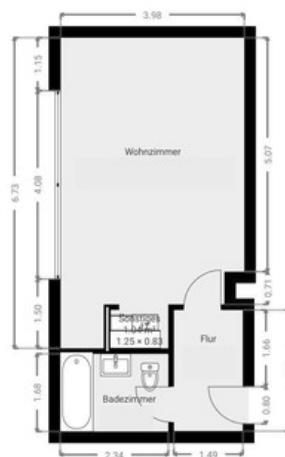
Mein neues Projekt

GESAMTFLÄCHE: 32.52 m² · WOHNFLÄCHE: 32.52 m² · ETAGEN: 2 · RÄUME: 5



▼ 4. Stock

GESAMTFLÄCHE: 32.52 m² · WOHNFLÄCHE: 32.52 m² · RÄUME: 5



DIESER GRUNDRISS WIRD OHNE JEDLICHE GEWÄHRLEISTUNG ZUR VERFÜGUNG GESTELLT. SENSOPIA LEHNT JEDE GARANTIE AB, EINSCHLIESSLICH, OHNE EINSCHRÄNKUNG, ZUFRIEDENSTELLENDER QUALITÄT ODER GENAUIGKEIT DER ABMESSUNGEN.

