

Exposé

Wohnung in Stendal

Zweiraumwohnung sanierter Altbau Innenstadt



Objekt-Nr. OM-463744

Wohnung

Vermietung: **375 € + NK**

Ansprechpartner:
Lutz Schwarzbrunn

Hooch, 8a
39576 Stendal
Sachsen-Anhalt
Deutschland

Baujahr	1996	Mietsicherheit	740 €
Etagen	2	Übernahme	ab Datum
Zimmer	2,00	Übernahmedatum	01.08.2026
Wohnfläche	57,00 m ²	Zustand	renoviert
Nutzfläche	57,00 m ²	Schlafzimmer	2
Energieträger	Gas	Badezimmer	1
Nebenkosten	50 €	Etage	1. OG
Heizkosten	50 €	Stellplätze	1
Summe Nebenkosten	100 €	Heizung	Zentralheizung
Miete Garage/Stellpl.	25 €		

Exposé - Beschreibung

Objektbeschreibung

Sanierter Altbau aus der Gründerzeit in der Altstadt von Stendal,

Ausstattung

Nach dreißigjähriger Nutzung durch einen Mieter wird die Wohnung umfassend renoviert und saniert. Die in der Bildleiste dargestellten Fotos zeigen Vergleichswohnungen, die von uns in der letzten Zeit renoviert wurden. Es kann Abweichungen geben, wenn bei der Renovierung Wandfassungen gefunden werden, auf die wir vor 30 Jahren nicht geachtet haben.

Fußboden:

Laminat, Vinyl / PVC, Sonstiges (s. Text)

Weitere Ausstattung:

Balkon, Vollbad

Sonstiges

Die Fotos von Innenräumen sind nur beispielhaft für die Renovierung von Wohnungen für Neuvermietung in den letzten Jahren. Es werden auch die thermischen Eigenschaften der Außenwände durch eine Innendämmung verbessert.

Lage

zentrale Altstadt von Stendal, alle wichtigen Einrichtungen - Verwaltung, Handel, Mediziner,

Markt und Gastronomie in unmittelbarer Nähe und gut fußläufig in Minuten erreichbar.

Infrastruktur:

Apotheke, Lebensmittel-Discount, Allgemeinmediziner, Kindergarten, Grundschule, Hauptschule, Realschule, Gymnasium, Gesamtschule, Öffentliche Verkehrsmittel

Exposé - Galerie



Eingang Straßenseite



Hoffassade li. OG Balkon

Exposé - Galerie



Aussicht vom Balkon v. DG



Blick auf Balkon und Terrasse



Wohnhaus gegenüber

Exposé - Galerie



Blick auf Gegenüber



Zufahrt von Uchtstr.

Exposé - Galerie



saniertes Wohnraum Beispiel



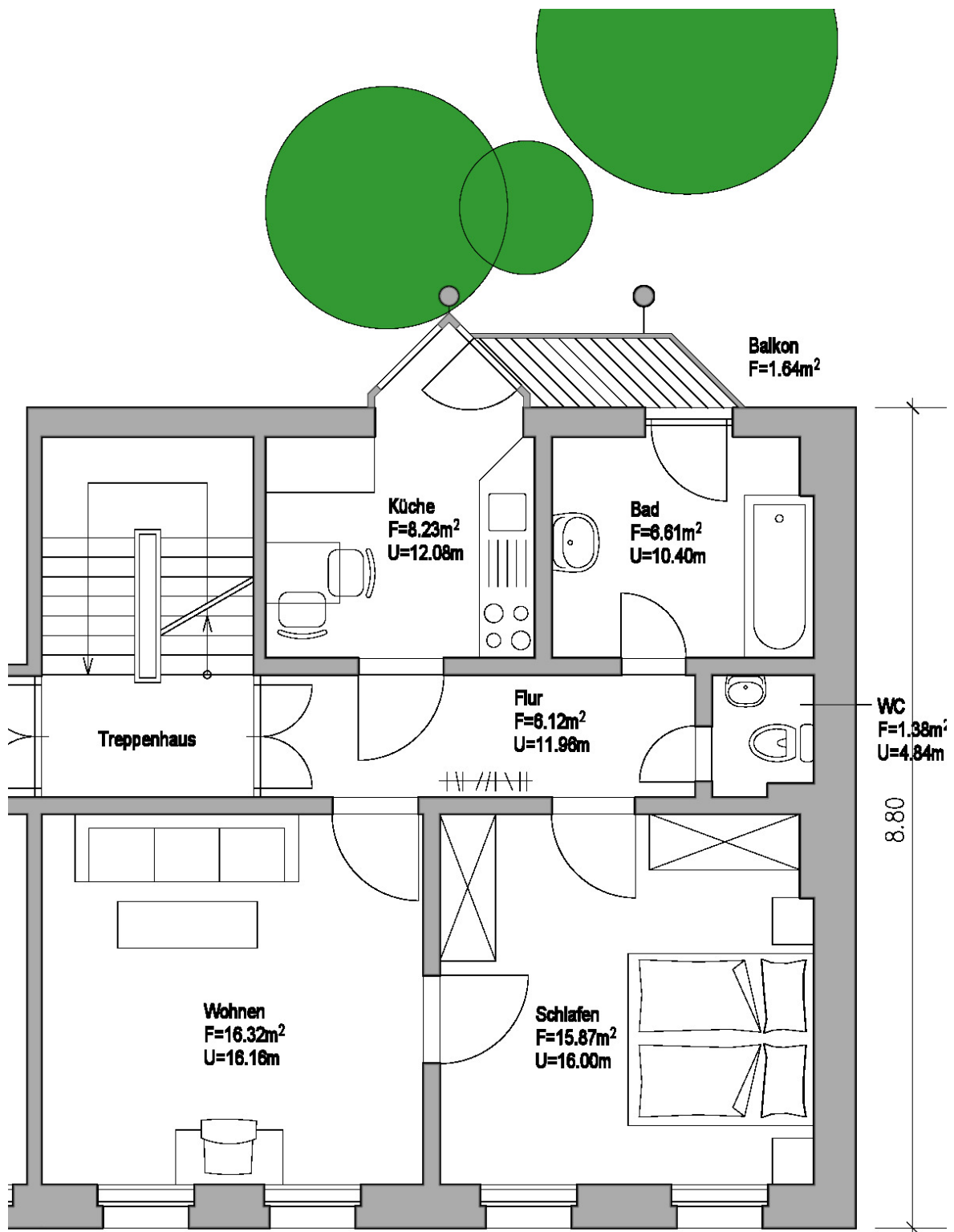
Je nach Zustand Originaldielen

Exposé - Galerie



Beispiel nach Sanierung

Exposé - Grundrisse



WE OG Größe ges. ca. $57,00 m^2$