

Exposé

Wohnung in Nürnberg

3-Zimmer-Wohnung mit Aufzug, Einbauküche, Keller & Provisionfrei- zentral in Nürnberg-Wöhrd



Objekt-Nr. OM-463554

Wohnung

Vermietung: **1.075 € + NK**

Ansprechpartner:
Atul Verma

Bauverein str 23
90489 Nürnberg
Bayern
Deutschland

Zimmer	3,00	Übernahme	sofort
Wohnfläche	67,00 m ²	Zustand	saniert
Nebenkosten	125 €	Etage	Höher als 5. OG
Mietsicherheit	3.225 €		

Exposé - Beschreibung

Objektbeschreibung

Die Wohnung befindet sich in zentraler Lage im beliebten Stadtteil Nürnberg-Wöhrd. Sie liegt im 6. Obergeschoss eines gepflegten Mehrfamilienhauses und bietet einen schönen Ausblick über die Umgebung. Dank des modernen Grundrisses eignet sie sich sowohl für Paare und Familien als auch ideal für eine Wohngemeinschaft.

Die Wohnung ist renoviert und sehr gepflegt. Ein Aufzug ist vorhanden und sorgt für einen komfortablen Zugang zur Wohnung.

Die vorhandene Einbauküche (siehe Bilder) ist bereits enthalten und kann direkt genutzt werden.

Ausstattung & Highlights:

- Renovierte, gepflegte Wohnung
- Obergeschoss mit schönem Ausblick
- Aufzug vorhanden
- Moderne Raumaufteilung
- Einbauküche inklusive
- Kellerabteil vorhanden
- Zusätzlicher Dachspeicher als Stauraum
- Zentrale Lage in Nürnberg-Wöhrd
- Straßenbahnhaltestelle nur ca. 2 Gehminuten entfernt
- Einkaufsmöglichkeiten, Restaurants und öffentliche
- Verkehrsmittel in unmittelbarer Nähe

Ausstattung

Fußboden:

Laminat

Weitere Ausstattung:

Balkon, Keller, Aufzug, Duschbad, Einbauküche

Sonstiges

*****Provision Frei*****

Lage

Sehr Zentral - nahe Stresemannplatz

Infrastruktur:

Apotheke, Lebensmittel-Discount, Allgemeinmediziner, Kindergarten, Grundschule, Hauptschule, Öffentliche Verkehrsmittel

Exposé - Galerie



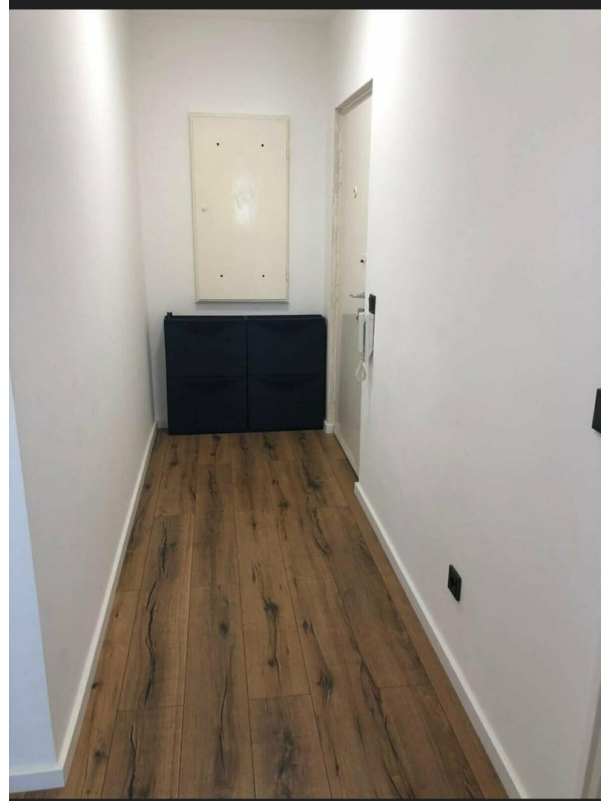
Exposé - Galerie



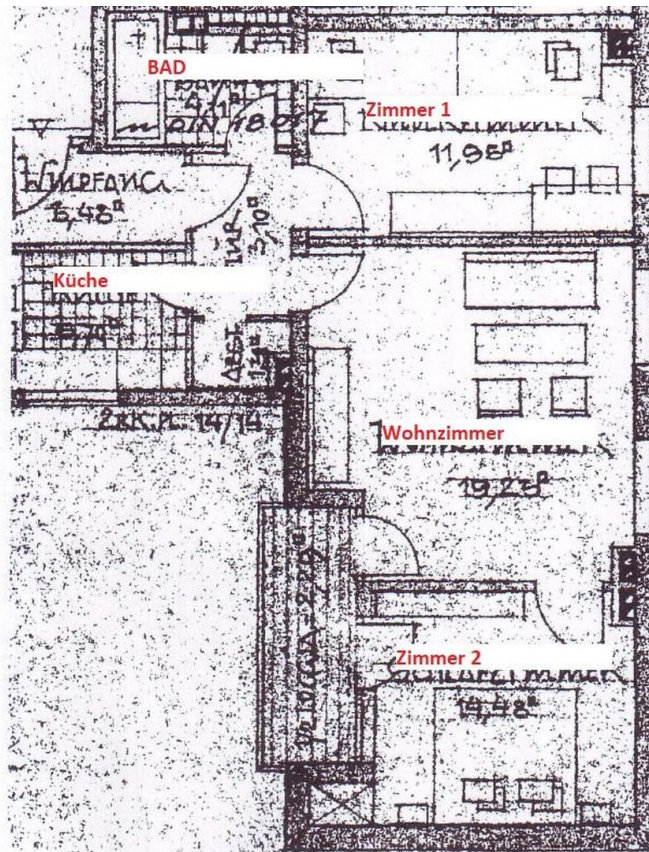
Exposé - Galerie



Exposé - Galerie



Exposé - Galerie



Exposé - Galerie



Exposé - Grundrisse

