

Exposé

Einfamilienhaus in Schildow

EFH 1936 mit Nießbrauch



Objekt-Nr. OM-463432

Einfamilienhaus

Verkauf: **200.000 €**

16552 Schildow
Brandenburg
Deutschland

Baujahr	1936	Übernahme	Nach Vereinbarung
Grundstücksfläche	900,00 m ²	Zustand	renoviert
Etagen	1	Badezimmer	1
Zimmer	3,00	Garagen	1
Wohnfläche	70,00 m ²	Stellplätze	1
Energieträger	Gas	Heizung	Zentralheizung

Exposé - Beschreibung

Objektbeschreibung

älteres EFH mit großem Garten - keine Eigennutzung! Verkauf nur mit bleibendem Wohnrecht für die jetzigen Mieter und Nießbrauch für den derzeitigen Eigentümer.

Ausstattung

einfach

Fußboden:

Laminat, Teppichboden, Fliesen

Weitere Ausstattung:

Garten, Keller, Duschbad

Lage

ruhig

Infrastruktur:

Apotheke, Lebensmittel-Discount, Allgemeinmediziner, Kindergarten, Grundschule, Gesamtschule, Öffentliche Verkehrsmittel

Exposé - Galerie

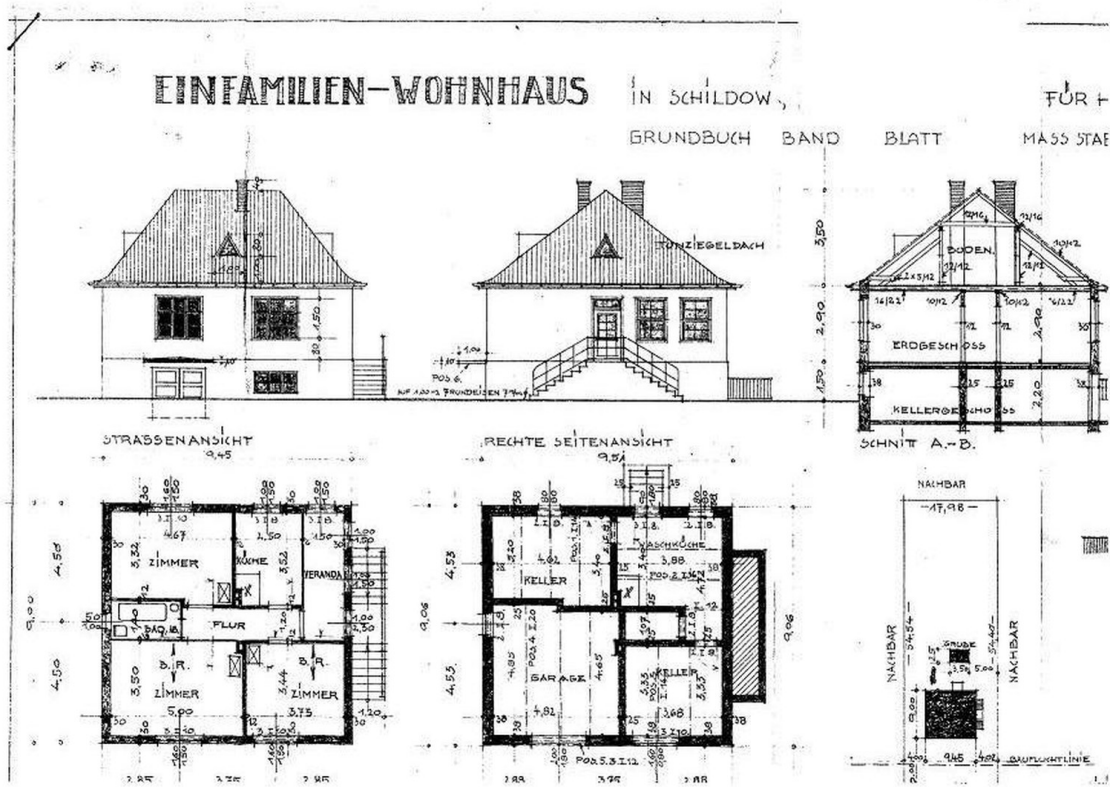


Hinterfront



Eingang

Exposé - Grundrisse



Bauzeichnung