

Exposé

Wohnung in Bensheim

4Zi-Whg, 50m2 Terasse, neue Küche. Möbliert möglich.



Objekt-Nr. OM-463361

Wohnung

Vermietung: **1.350 € + NK**

Berliner Ring 119
64625 Bensheim
Hessen
Deutschland

Baujahr	1995	Mietsicherheit	4.050 €
Etagen	3	Übernahme	Nach Vereinbarung
Zimmer	4,00	Zustand	Neuwertig
Wohnfläche	109,00 m ²	Schlafzimmer	3
Nutzfläche	8,00 m ²	Badezimmer	2
Energieträger	Gas	Etage	3. OG
Summe Nebenkosten	250 €	Stellplätze	1
Miete Garage/Stellpl.	25 €	Heizung	Zentralheizung

Exposé - Beschreibung

Objektbeschreibung

Die neue renovierte Wohnung im 3.OG ist sehr hell, modern, mit hohen Decken, neue Fenster und mit Natur nah Materialien ausgestattet worden.

Sehr große Terrasse mit Schlossblick, auch aus den anderen Zimmer inklusive.

Neue weiß lackierte Küche.

Parkplatz inklusive.

Große Keller

Ausstattung

Neue Bodenbeläge (Parkett/Fliessen).

Neue Bäder mit Badewanne und Dusche.

Open Kitchen/Neue hochwertige Kueche.

Neue Heizanlage.

Fußboden:

Parkett, Laminat, Fliesen

Weitere Ausstattung:

Balkon, Terrasse, Keller, Einbauküche, Gäste-WC

Lage

Beste Lage, suedlich von Bensheim-Auerbach, Auerbacher Bahnhof, Einkaufszentrum, Restaurants, Sport Anlagen, etc... zu Fuss erreichbar.

Bensheim zeichnet sich durch ein besonders mildes und sonniges Klima mit etwa 2000 Sonnenstunden Jährlich und dem frühesten Frühlingsbeginn Deutschlands aus. Geschützt durch den Odenwald gedeihen im milden Klima hier Kiwis, Mandeln, Feigen und Pfirsiche. Die Bergstraße wird deshalb oft als "Riviera Deutschlands" bezeichnet. Das Gebiet ist eingebettet zwischen den Flüssen Neckar, Rhein und Main, durch die Berge des Odenwalds gegen raue Winde geschützt.

Die Stadt Bensheim zählt mit seinen neun Stadtteilen über 40.000 Einwohner und ist Teil des wirtschaftlich starken Rhein-Neckar-Dreiecks. Sie ist der wirtschaftliche und kulturelle Mittelpunkt des Kreises Bergstraße und die Stadt der Schulen, so gibt es hier allein sechs Grundschulen und sechs Gymnasien, eine gewerbliche und eine kaufmännische Kreisberufsschule.

Infrastruktur:

Apotheke, Lebensmittel-Discount, Allgemeinmediziner, Kindergarten, Grundschule, Hauptschule, Realschule, Gymnasium, Gesamtschule, Öffentliche Verkehrsmittel

Exposé - Energieausweis

Energieausweistyp	Bedarfsausweis
Erstellungsdatum	bis 30. April 2014
Endenergiebedarf	60,00 kWh/(m ² a)



Exposé - Galerie



Exposé - Galerie



Exposé - Galerie



Exposé - Galerie



Exposé - Galerie



ENERGIEAUSWEIS für Wohngebäude

gemäß den §§ 16 ff. Energieeinsparverordnung (EnEV)

Erfasster Energieverbrauch des Gebäudes

Energieverbrauchskennwert

↓ Dieses Gebäude:
143,2 kWh/(m²a)

Energieverbrauch für Warmwasser: enthalten nicht enthalten

Das Gebäude wird auch gekühlt; der typische Energieverbrauch für Kühlung beträgt bei zeitgemäßen Geräten etwa 6 kWh je m² Gebäudenutzfläche und Jahr und ist im Energieverbrauchskennwert nicht enthalten.

Verbrauchserfassung - Heizung und Warmwasser

Energieträger	Abrechnungszeitraum		Energieverbrauch [kWh]	Anteil Warmwasser [kWh]	Klimafaktor	Energieverbrauchskennwert in kWh/(m²a) (speziell beheizt, klimabereinig)		
	von	bis				Heizung	Warmwasser	Kennwert
Erdgas H	01.01.2005	31.12.2005	191311	—	1,07	159,3	—	159,3
Erdgas H	01.01.2006	31.12.2006	165702	—	1,12	144,4	—	144,4
Erdgas H	01.01.2007	31.12.2007	135609	—	1,19	125,8	—	125,8
Durchschnitt								143,2

Vergleichswerte Endenergiebedarf

Passivhaus
 MFH/Mehrfamilienhäuser
 EFH/Freizeithäuser
 EFH/Reihen- und Doppelhäuser
 Einfamilienhäuser
 MFH/Reihen- und Doppelhäuser
 EFH/Reihen- und Doppelhäuser
 Einfamilienhäuser
 MFH/Reihen- und Doppelhäuser
 EFH/Reihen- und Doppelhäuser
 Einfamilienhäuser

Die modellhaft ermittelten Vergleichswerte beziehen sich auf Gebäude, in denen Wärme für Heizung und Warmwasser durch Heizkessel im Gebäude bereitgestellt wird.

Soll ein Energieverbrauchskennwert verglichen werden, der keinen Warmwasseranteil enthält, ist zu beachten, dass auf die Warmwasserbereitung je nach Gebäudegröße 20-40 kWh/(m²a) entfallen können.

Soll ein Energieverbrauchskennwert eines mit Fern- oder Nahwärme beheizten Gebäudes verglichen werden, ist zu beachten, dass hier normalerweise ein um 15-30% geringerer Energieverbrauch als bei vergleichbaren Gebäuden mit Kesselheizung zu erwarten ist.

Erläuterungen zum Verfahren

Das Verfahren zur Ermittlung von Energieverbrauchskennwerten ist durch die Energieeinsparverordnung vorgegeben. Die Werte sind spezifische Werte pro Quadratmeter Gebäudenutzfläche (Au) nach Energieeinsparverordnung. Der tatsächliche Verbrauch einer Wohnung oder eines Gebäudes weicht insbesondere wegen des Witterungseinflusses und sich ändernden Nutzerverhaltens vom angegebenen Energieverbrauchskennwert ab.

EFH-Einfamilienhäuser, MFH-Mehrfamilienhäuser

Information: Software: IES Gebäudesysteme 2.2.2 © 2008, Baureis: Bsp. 108, 84022 Bielefeld

Exposé - Galerie



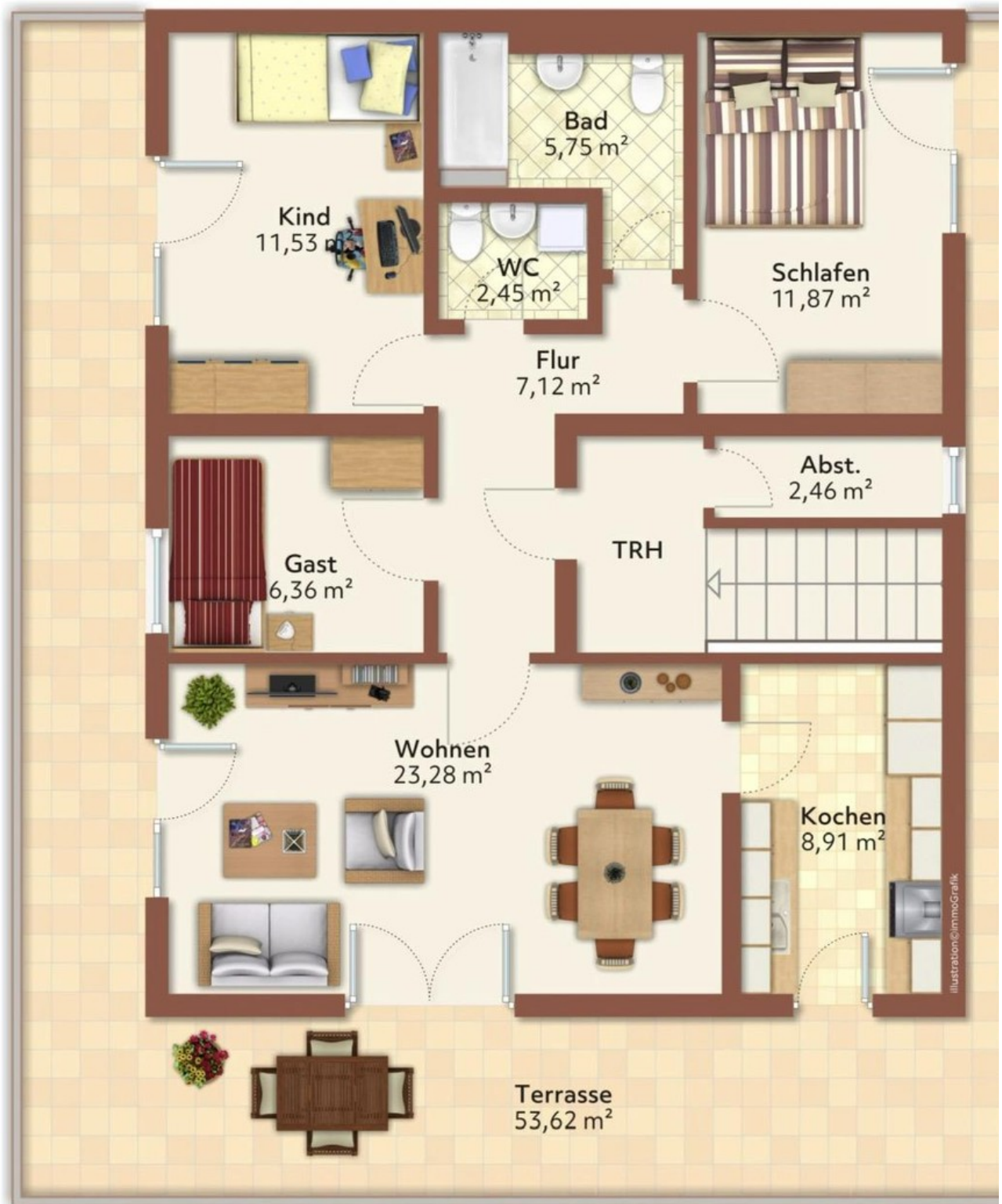
Exposé - Galerie



Exposé - Galerie



Exposé - Grundrisse



Exposéplan, nic