

Exposé

Bürofläche in Altdorf

**Büro, Kanzlei oder Firmensitz 200m² Gewerbefläche
nahe Landshut**



Objekt-Nr. **OM-463349**

Bürofläche

Vermietung: **1.300 € + NK**

Ansprechpartner:
AHEO-Immobilien GmbH

84032 Altdorf
Bayern
Deutschland

Baujahr	2014	Übernahme	Nach Vereinbarung
Etagen	2	Zustand	Neuwertig
Energieträger	Gas	Etage	1. OG
Nebenkosten	100 €	Büro-/Praxisfläche	200,00 m ²
Heizkosten	100 €	Gesamtfläche	200,00 m ²
Summe Nebenkosten	200 €	Stellplätze	5
Mietsicherheit	3.000 €	Heizung	Fußbodenheizung

Exposé - Beschreibung

Objektbeschreibung

Büro-/Kanzleiräume mit ca. 200 m² in Altdorf bei Landshut – Moderne Gewerbefläche in Top-Lage

Zur Vermietung stehen repräsentative Büro- bzw. Kanzleiräume mit einer Fläche von ca. 200 m² in Altdorf bei Landshut. Die Räumlichkeiten befinden sich in einem modernen und gepflegten Gebäude aus dem Jahr 2014 und bieten ideale Voraussetzungen für unterschiedlichste gewerbliche Nutzungen.

Objektbeschreibung

Die hellen und flexibel nutzbaren Büroflächen eignen sich hervorragend für:

Steuerberater

Rechtsanwälte und Kanzleien

Ingenieurbüros

Agenturen

Arztpraxen

Firmensitze

Internet- und IT-Unternehmen

Onlinehandel / E-Commerce

Dienstleistungsunternehmen aller Art

Dank der modernen Bauweise und der hochwertigen Ausstattung bietet die Immobilie ein angenehmes und effizientes Arbeitsumfeld.

Hervorragende Lage

Die Immobilie überzeugt durch ihre ausgezeichnete Verkehrsanbindung:

Öffentliche Verkehrsmittel: ca. 3 Minuten

Hauptbahnhof Landshut: ca. 5 Minuten

Autobahnanschluss A92 (Landshut-West): ca. 5 Minuten

Flughafen München: ca. 25 Minuten

In direkter Umgebung befinden sich zahlreiche Einrichtungen des täglichen Bedarfs:

5 Supermärkte

Ärztehaus

Drogeriemarkt

Tankstelle

Restaurants und weitere Dienstleister

Ausstattung

Baujahr 2014

Niedrigenergiehaus

Modernes Bus-System (Gebäudeautomation)

Hochwertige 3-fach-Verglasung

Helle, freundliche Büroräume

Ausreichend Stellplätze direkt am Gebäude

Schnelle Erreichbarkeit der Autobahn und des Flughafens

Mietkonditionen

Kaltmiete: 1.300 € monatlich

Nebenkosten: 200 € monatlich

Stellplätze: 30 € pro Stellplatz und Monat

Mietdauer

Die Mietdauer kann flexibel und individuell nach Vereinbarung gestaltet werden. Sowohl langfristige Mietverhältnisse als auch andere Vertragsmodelle sind nach Absprache möglich.

Sonstiges

Diese attraktive Gewerbeimmobilie bietet eine seltene Kombination aus moderner Ausstattung, hervorragender Verkehrsanbindung und einem sehr guten Preis-Leistungs-Verhältnis. Sie eignet sich ideal für Unternehmen, die einen repräsentativen Standort im Raum Landshut suchen.

Gerne vereinbaren wir mit Ihnen einen Besichtigungstermin. Wir freuen uns auf Ihre Anfrage!

Ausstattung

Ausstattung

Baujahr 2014

Niedrigenergiehaus

Modernes Bus-System (Gebäudeautomation)

Hochwertige 3-fach-Verglasung

Helle, freundliche Büroräume

Ausreichend Stellplätze direkt am Gebäude

Fußboden:

Teppichboden, Fliesen

Weitere Ausstattung:

Balkon, Gäste-WC

Lage

Die Immobilie überzeugt durch ihre ausgezeichnete Verkehrsanbindung:

Öffentliche Verkehrsmittel: ca. 3 Minuten

Hauptbahnhof Landshut: ca. 5 Minuten

Autobahnanschluss A92 (Landshut-West): ca. 5 Minuten

Flughafen München: ca. 25 Minuten

In direkter Umgebung befinden sich zahlreiche Einrichtungen des täglichen Bedarfs:

5 Supermärkte

Ärztehaus

Drogeriemarkt

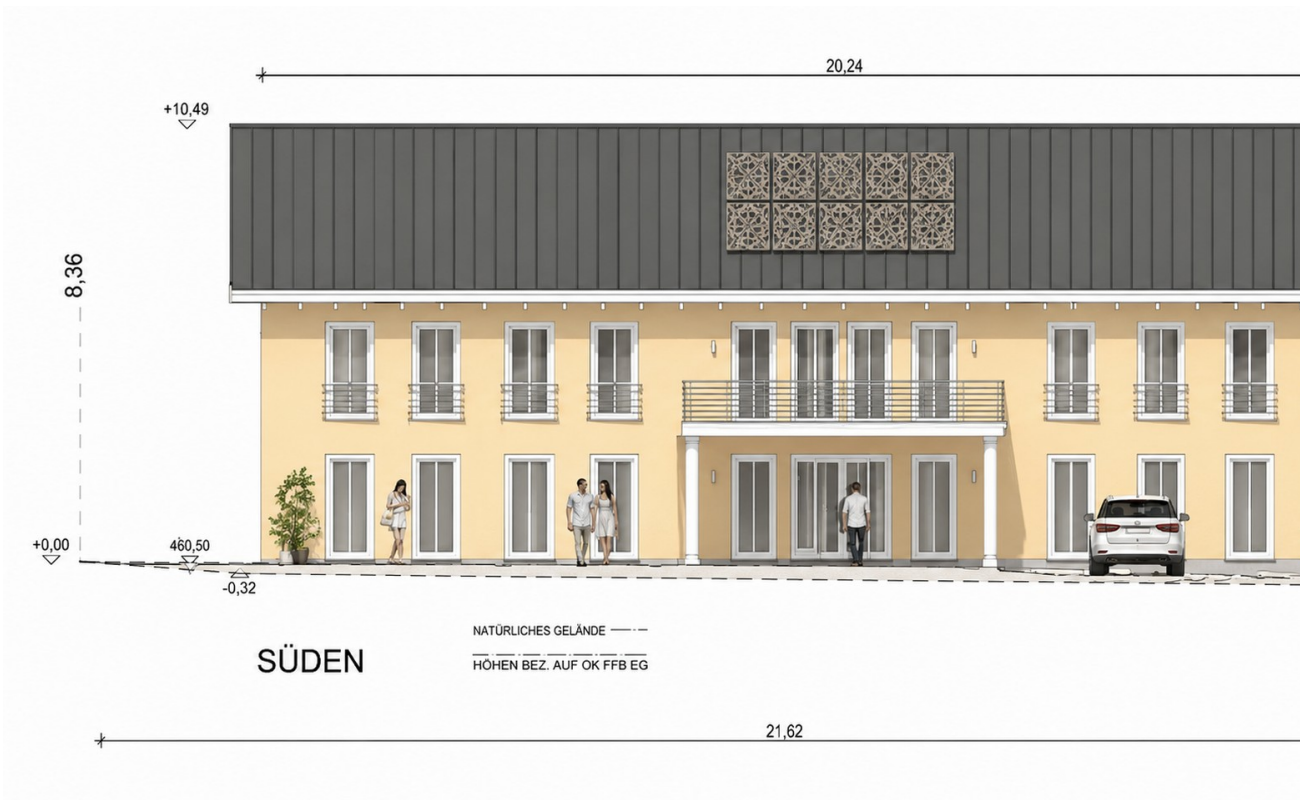
Tankstelle

Restaurants und weitere Dienstleister

Infrastruktur:

Apotheke, Lebensmittel-Discount, Allgemeinmediziner, Kindergarten, Grundschule, Hauptschule, Realschule, Gymnasium, Gesamtschule, Öffentliche Verkehrsmittel

Exposé - Galerie



Bauplan Bürohaus

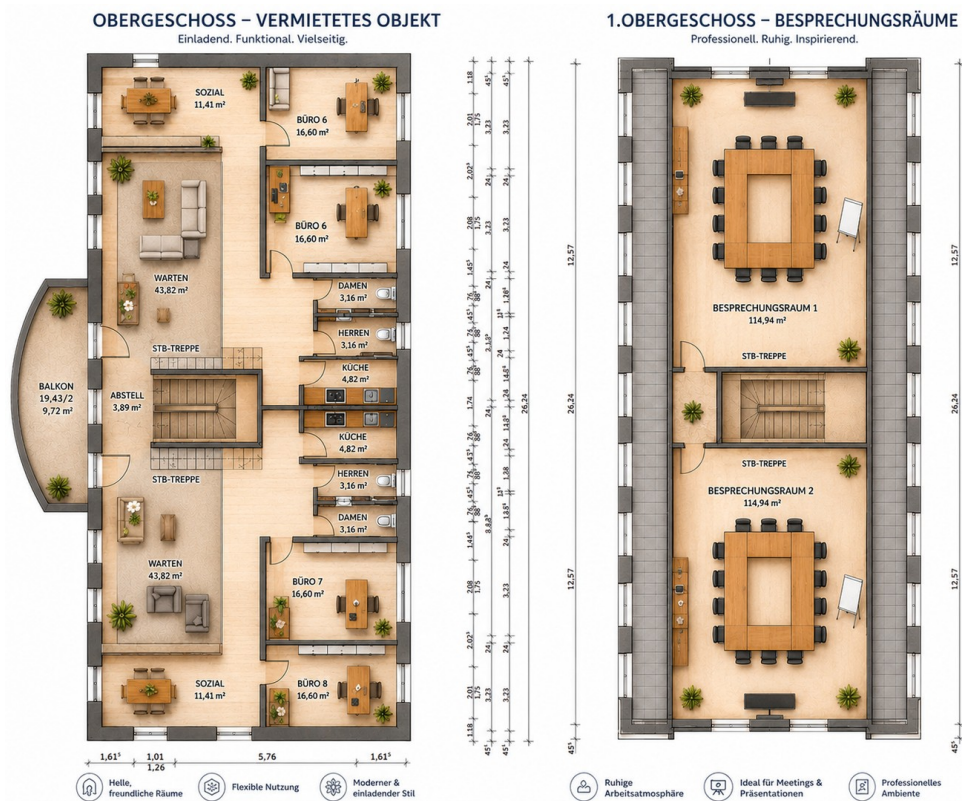


Frontansicht Bürohaus

Exposé - Galerie



Balkon Büro



Raumaufteilung Büro

Exposé - Galerie



Büro 3



Büro-2

Exposé - Galerie



Büro-1



Besprechungsraum Büro

Exposé - Galerie



Bad Büro



Küche Bürohaus