

Exposé

Reihenhaus in Schrobenhausen

Attraktives Reihenhaus mit Terrasse und Garten in Schrobenhausen



Objekt-Nr. OM-463264

Reihenhaus

Vermietung: **1.450 € + NK**

Ansprechpartner:
Frau Müller

86529 Schrobenhausen
Bayern
Deutschland

Baujahr	2004	Übernahme	ab Datum
Grundstücksfläche	220,00 m ²	Übernahmedatum	01.09.2026
Etagen	3	Zustand	gepflegt
Zimmer	5,00	Schlafzimmer	4
Wohnfläche	140,00 m ²	Badezimmer	2
Energieträger	Gas	Stellplätze	1
Summe Nebenkosten	150 €	Heizung	Zentralheizung
Mietsicherheit	2.500 €		

Exposé - Beschreibung

Objektbeschreibung

Das gepflegte Reihenhaus wurde im Jahr 2004 in massiver Ziegelbauweise errichtet und verfügt über eine Wohnfläche von ca. 140 m². Der Grundstücksanteil beträgt ca. 220 m². Die Beheizung erfolgt mittels Fußbodenheizung über eine Gaszentralheizung mit Solaranlage zur Warmwasseraufbereitung.

Im Erdgeschoss befindet sich die abgeschlossene Küche, der Wohn- und Essbereich mit Zugang zu Terrasse und Garten, der Abstellraum und das Gäste-WC. Im 1. Obergeschoss stehen drei Schlafräume sowie ein Bad mit Badewanne und Dusche zur Verfügung. Im ausgebauten Dachgeschoss befindet sich der Technikraum (Heizungsanlage) und ein geräumiges und helles Dachstudio mit kleinem Duschbad, welches ideal als Gästezimmer genutzt werden kann. Das Haus ist mit Laminat-, Fliesen- und Teppichböden ausgestattet.

Ihr Auto können Sie ganz bequem auf dem eigenen Außenstellplatz parken. Die gemütliche, zum Teil überdachte Terrasse und der von außen nicht einsehbare Gartenanteil laden zum Entspannen an sonnigen Tagen ein. Stauraum für Gartenmöbel etc. bietet eine kleine Hütte.

Ausstattung

Fußboden:

Parkett, Teppichboden, Fliesen

Weitere Ausstattung:

Terrasse, Garten, Duschbad, Gäste-WC

Lage

Das Objekt liegt in Schrobenhausen. In Laufnähe der Immobilie sind mehrere Buslinien vorhanden. Überregionale Ziele sind durch die nahe verkehrende Bahnlinie RB 13 gut erreichbar. In näherer Umgebung finden Sie verschiedene Supermärkte, Restaurants und zwei Bäckereien. Auch zwei Modegeschäfte, zwei Fitnessstudios, zwei Friseure, eine Bar und ein Blumenladen sind ganz in der Nähe. Weiter entfernt finden Sie darüber hinaus mehrere Schulen und einen Kindergarten. Einige Museen, eine gute medizinische Versorgung, verschiedene Erholungs- und Sportangebote und gute Ausgehmöglichkeiten erreichen Sie schließlich ebenfalls im größeren Umkreis.

Infrastruktur:

Apotheke, Lebensmittel-Discount, Allgemeinmediziner, Kindergarten, Grundschule, Hauptschule, Realschule, Gymnasium, Gesamtschule, Öffentliche Verkehrsmittel

Exposé - Energieausweis

Energieausweistyp	Verbrauchsausweis
Erstellungsdatum	ab 1. Mai 2014
Endenergieverbrauch	42,00 kWh/(m ² a)
Energieeffizienzklasse	A



Exposé - Galerie



Terrasse

Exposé - Galerie



Küche



Küche

Exposé - Galerie



Essbereich



Wohnzimmer

Exposé - Galerie



WC



Flur

Exposé - Galerie



Schlafzimmer1



Schlafzimmer2



Schlafzimmer3

Exposé - Galerie



OG-Bad



OB Bad



DG-Schlafzimmer

Exposé - Galerie

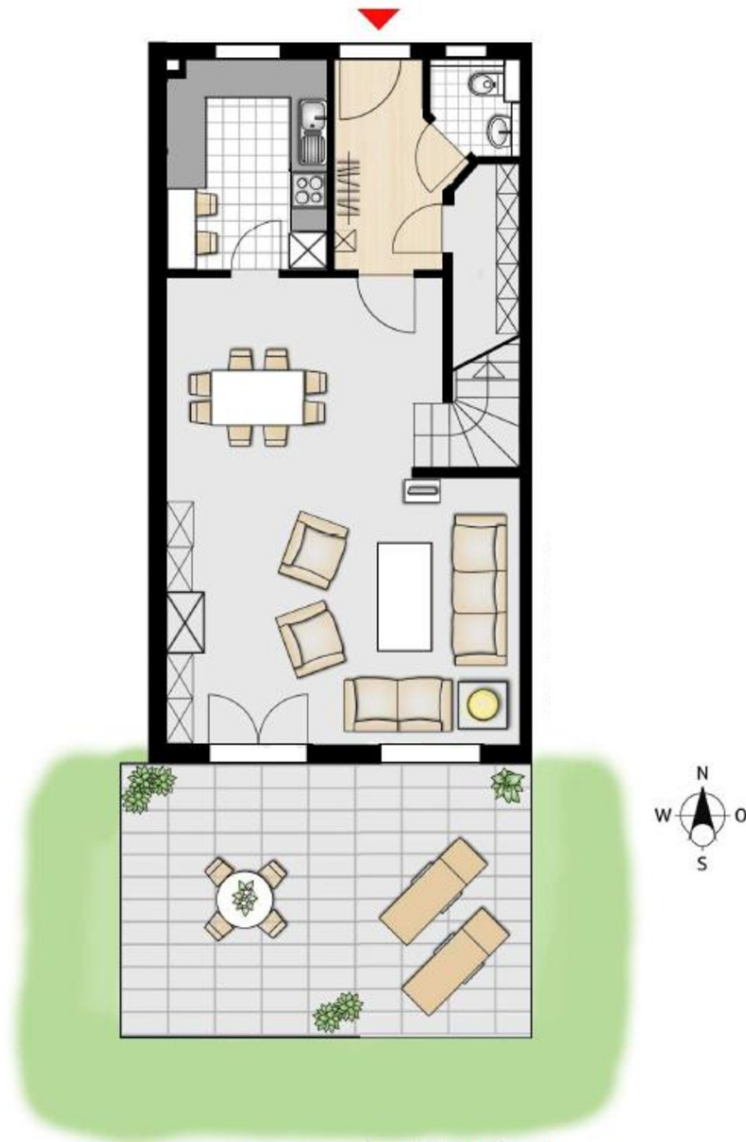


DG



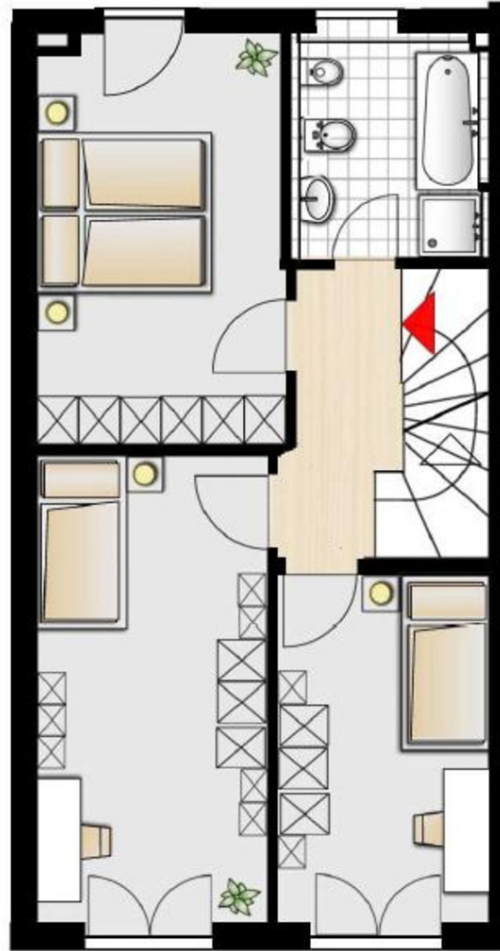
DG-Bad

Exposé - Grundrisse



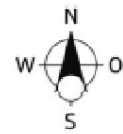
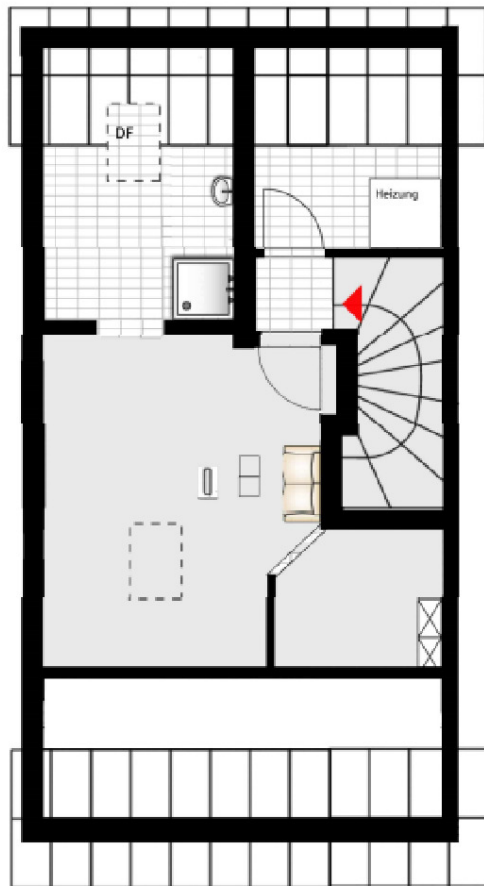
Grundriss Erdgeschoss

Exposé - Grundrisse



Grundriss Obergeschoss

Exposé - Grundrisse



Dachstudio