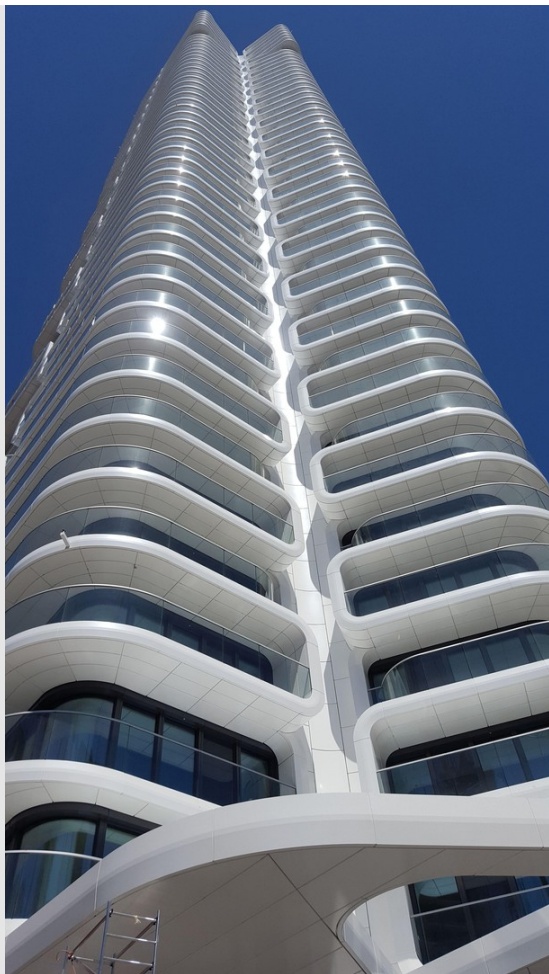


# Exposé

## Wohnung in Frankfurt am Main

### 2-Zimmer-Wohnung mit Balkon und Einbauküche in Grandtower, Frankfurt am Main



Objekt-Nr. OM-463090

#### Wohnung

Verkauf: **551.200 €**

Ansprechpartner:  
Dr. Jinxiang Yu

60327 Frankfurt am Main  
Hessen  
Deutschland

Baujahr	2020	Übernahme	ab Datum
Etagen	45	Übernahmedatum	01.09.2026
Zimmer	2,00	Zustand	Neuwertig
Wohnfläche	45,10 m <sup>2</sup>	Schlafzimmer	1
Nutzfläche	52,00 m <sup>2</sup>	Badezimmer	1
Energieträger	Fernwärme	Etage	Höher als 5. OG
Preis Garage/Stellpl.	35.000 €	Stellplätze	1
Hausgeld mtl.	368 €		

# Exposé - Beschreibung

## Objektbeschreibung

Diese ansprechende 2-Zimmer-Wohnung im achten Obergeschoss eines mit architekturpreise gekrönten Gebäudes aus dem Jahr 2020 überzeugt durch ihren neuwertigen Zustand und eine gehobene Ausstattung. Auf rund 45 Quadratmetern Wohnfläche erwartet Sie ein durchdachter Grundriss, der durch eine Fußbodenheizung und eine bereits integrierte Einbauküche abgerundet wird. Der barrierefreie Zugang sowie der bequeme Aufzug sorgen für zusätzlichen Komfort im Alltag. Ergänzend gehören ein privater Kellerraum sowie ein zugehöriger Stellplatz zum Angebot, zudem steht ein gemeinschaftlich genutzter Garten zur Verfügung. Die Wohnung ist ab dem 1. September 2026 bezugsfrei.

## Ausstattung

bodentiefen Panoramafenster, edle Parkettböden, ein gemeinschaftlicher Gartenbereich (Grand Garden), das schöne Sunset Deck auf der 43 Etage für entspannte Abende über die Stadt sowie ein 24 Stunden Concierge-Service

### **Fußboden:**

Parkett

### **Weitere Ausstattung:**

Balkon, Keller, Aufzug, Duschbad, Barrierefrei

## Lage

Die Immobilie befindet sich in der Europa-Allee in unmittelbarer Nähe zum Skyline Plaza im Frankfurter Gallus-Viertel. Die zentrale Lage bietet eine hervorragende Anbindung an die städtische Infrastruktur sowie kurze Wege zu den Dingen des täglichen Bedarfs, was eine komfortable Erreichbarkeit innerhalb Frankfurts sicherstellt. Der Frankfurter Hauptbahnhof ist in wenigen Gehminuten zu erreichen, ebenso wie mehrere Straßenbahn- und U-Bahn-Stationen.

### **Infrastruktur:**

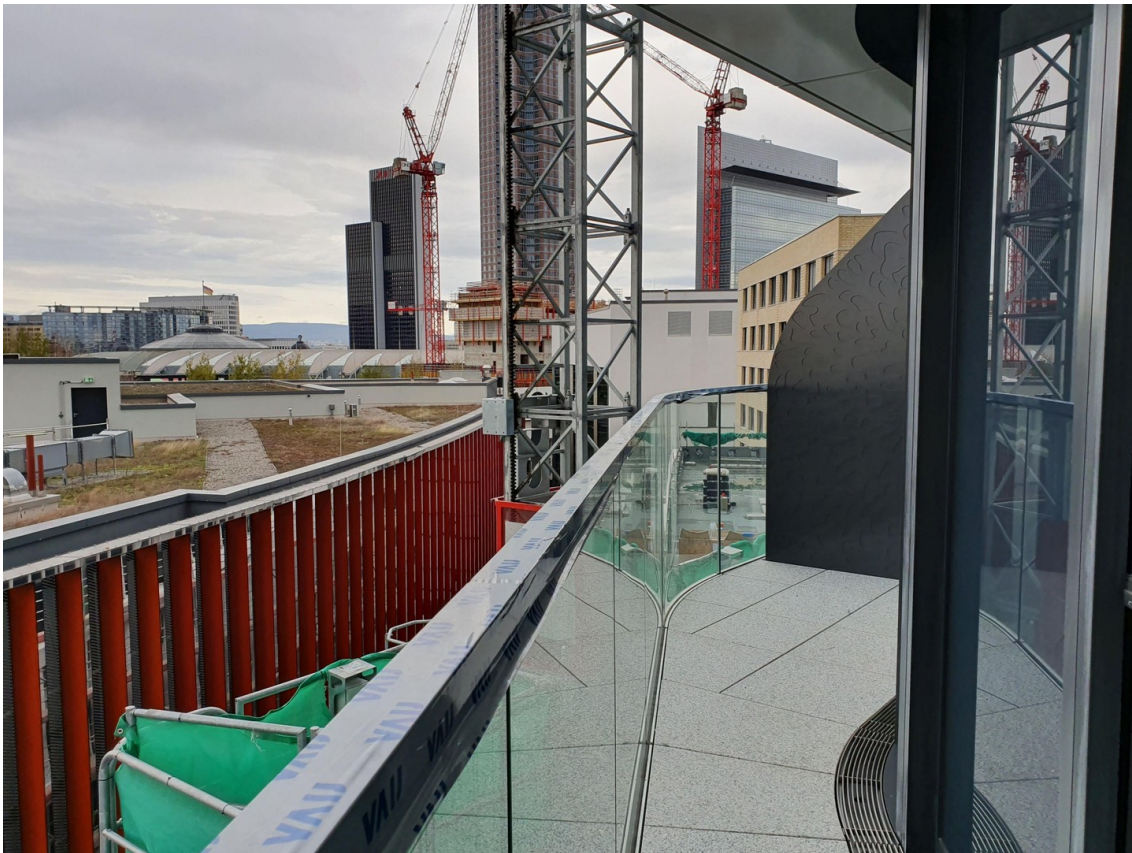
Apotheke, Lebensmittel-Discount, Allgemeinmediziner, Kindergarten, Grundschule, Hauptschule, Realschule, Gymnasium, Gesamtschule, Öffentliche Verkehrsmittel

# Exposé - Energieausweis

Energieausweistyp	Bedarfsausweis
Erstellungsdatum	ab 1. Mai 2014
Endenergiebedarf	65,10 kWh/(m <sup>2</sup> a)
Energieeffizienzklasse	B



## Exposé - Galerie



Balkon

# Exposé - Galerie



auf Balkon nach Innen



Bad/Toilette



Eingang

# Exposé - Galerie



Küche



Parkhaus/Gebäude

# Exposé - Galerie



Der Download von „4422\_grand\_tower.jpg“ wurde abgeschlossen.

Skyline Plaza/Gebäude



Abstellplatz im Parkhaus

# Exposé - Galerie



Schlafzimmer



Schlafzimmer Richtung Fenster

# Exposé - Galerie



Toilette, Waschbecken



Waschraum



Dusche

# Exposé - Galerie



Wohnraum



