

Exposé

Dachgeschosswohnung in Eisenberg

Helle 2-Zimmer-Dachgeschosswohnung mit Balkon, Einbauküche und 2 Stellplätzen in Eisenberg



Objekt-Nr. OM-463086

Dachgeschosswohnung

Vermietung: **590 € + NK**

Ansprechpartner:
Sebastian Söllner

Goethestraße 12
67304 Eisenberg
Rheinland-Pfalz
Deutschland

Baujahr	1993	Mietsicherheit	1.770 €
Zimmer	2,00	Übernahme	ab Datum
Wohnfläche	45,00 m ²	Übernahmedatum	01.08.2026
Nutzfläche	10,00 m ²	Zustand	modernisiert
Energieträger	Gas	Schlafzimmer	1
Nebenkosten	90 €	Badezimmer	1
Heizkosten	60 €	Etage	3. OG
Summe Nebenkosten	150 €	Stellplätze	2
Miete Garage/Stellpl.	50 €	Heizung	Zentralheizung

Exposé - Beschreibung

Objektbeschreibung

Helle 2-Zimmer-Dachgeschosswohnung mit Balkon, Einbauküche und 2 Stellplätzen in Eisenberg

Bezugsfrei ab 01.08.2026

In ruhiger Wohnlage von Eisenberg (Pfalz) erwartet Sie diese gepflegte und lichtdurchflutete 2-Zimmer-Dachgeschosswohnung mit ca. 45 m² Wohnfläche. Die Wohnung befindet sich in einem sehr ordentlichen Mehrfamilienhaus und eignet sich ideal für Singles oder Paare, die ein gemütliches und modernes Zuhause suchen.

Die Wohnung verfügt über:

- ca. 45 m² Wohnfläche
- helles Wohn- und Esszimmer
- separates Schlafzimmer
- offene Küche
- modernes Duschbad
- Abstellraum
- Balkon
- eigenes Kellerabteil
- 2 PKW-Stellplätze

Die Wohnung wurde umfangreich modernisiert und befindet sich in einem sehr gepflegten Zustand. Unter anderem wurden moderne Vinylböden verlegt, das Badezimmer erneuert sowie neue Innentüren eingebaut.

Ausstattung

Die auf den Bildern sichtbare Einbauküche wird mitvermietet und ist bereits Bestandteil des Mietverhältnisses.

Zusätzlich besteht nach der Besichtigung und in Abstimmung mit dem derzeitigen Mieter die Möglichkeit, vorhandene Möbel oder Einrichtungsgegenstände zu übernehmen. Dies kann den Einzug erleichtern und ist individuell mit dem aktuellen Mieter zu besprechen.

Weitere Ausstattungsmerkmale:

- Kunststofffenster mit Doppelverglasung
- Gas-Zentralheizung
- Waschmaschinenanschluss im Badezimmer
- Hausmeisterservice für Treppenhaus und Außenanlagen
- ruhige Hausgemeinschaft

Fußboden:

Fliesen, Vinyl / PVC

Weitere Ausstattung:

Balkon, Keller, Duschbad, Einbauküche

Sonstiges

Gesucht wird ein zuverlässiger, ordentlicher und langfristig orientierter Mieter mit gesichertem Einkommen. Ein respektvoller Umgang mit der Wohnung, den Nachbarn und dem gemeinschaftlichen Eigentum wird vorausgesetzt.

Bitte senden Sie bei Ihrer Anfrage folgende Informationen mit:

- Name und Alter
- Anzahl der einziehenden Personen
- Berufliche Situation / Arbeitgeber
- Gewünschter Einzugstermin
- Haustiere sind nicht gewünscht
- Telefonnummer für Rückfragen

Besichtigungstermine werden nach Sichtung der Anfragen vereinbart.

Die Wohnung ist ab dem 01.08.2026 verfügbar. Ich freue mich auf Ihre aussagekräftige Anfrage und darauf, einen zuverlässigen neuen Mieter für diese schöne Wohnung zu finden.

Lage

Die Wohnung befindet sich in einer angenehmen und ruhigen Wohnlage von Eisenberg (Pfalz) in einer Nebenstraße ohne störenden Durchgangsverkehr. Einkaufsmöglichkeiten, Ärzte, Apotheken, Restaurants sowie weitere Einrichtungen des täglichen Bedarfs sind in wenigen Minuten erreichbar.

Infrastruktur:

Apotheke, Lebensmittel-Discount, Allgemeinmediziner, Kindergarten, Grundschule, Öffentliche Verkehrsmittel

Exposé - Energieausweis

Energieausweistyp	Verbrauchsausweis
Erstellungsdatum	ab 1. Mai 2014
Endenergieverbrauch	137,30 kWh/(m ² a)
Energieeffizienzklasse	E

Exposé - Galerie



Flur

Exposé - Galerie



Wohnzimmer



Exposé - Galerie



Bad



Offene Küche

Exposé - Galerie



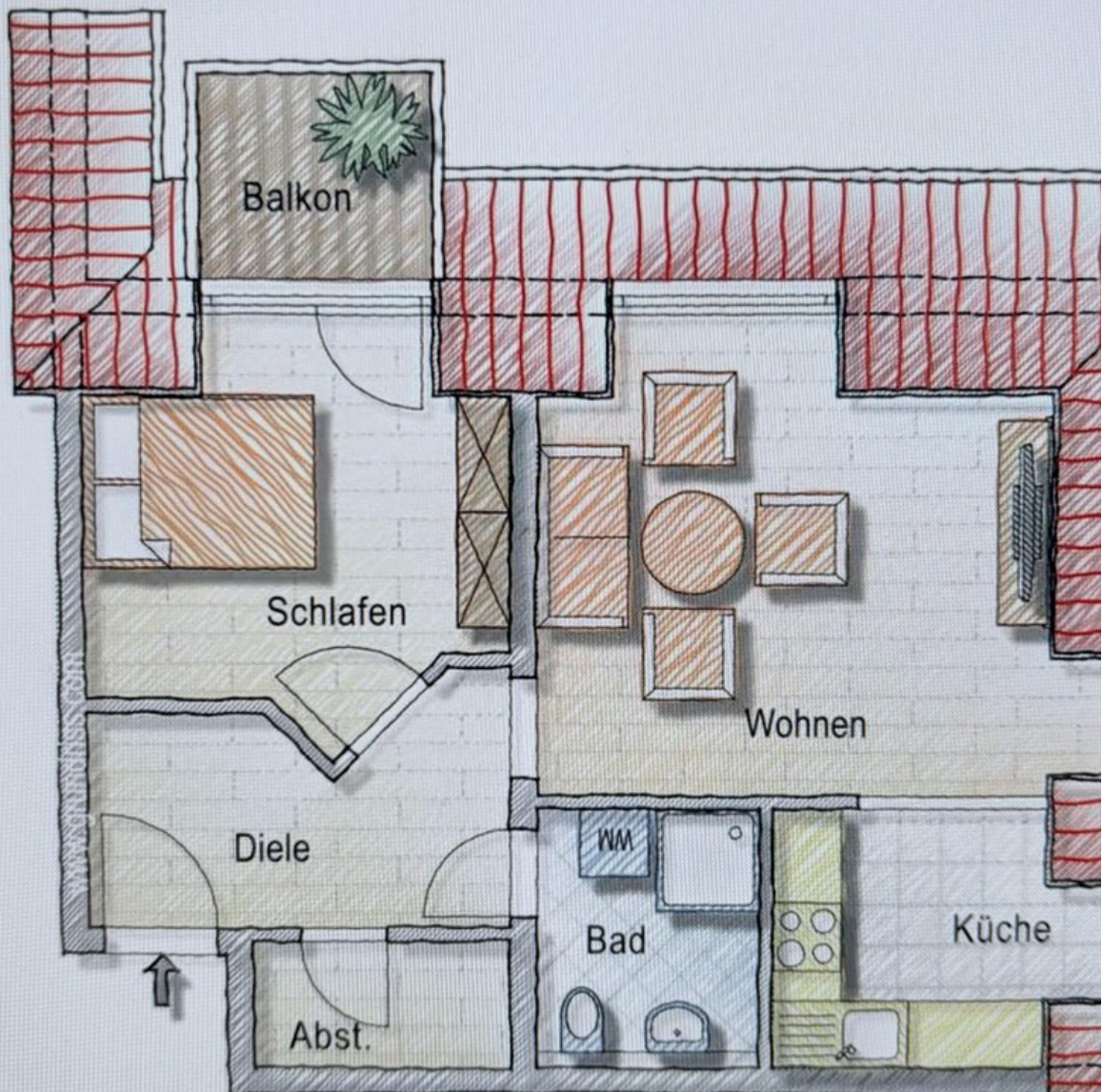
Außenansicht Haus

Exposé - Grundrisse

GRUNDRISS | DG

K003/24

2 ZKB-Eigentumswohnung in Eisenberg



Grundriss