

Exposé

Wohnung in Mönchengladbach

65qm Wohnung - schön hell, modernes Badezimmer



Objekt-Nr. OM-463044

Wohnung

Vermietung: **750 € + NK**

Ansprechpartner:
Dominique von Dahlen

Königsstraße 72
41236 Mönchengladbach
Nordrhein-Westfalen
Deutschland

| | | | |
|---------------|----------------------|--------------|----------------|
| Baujahr | 1948 | Übernahme | sofort |
| Etagen | 1 | Zustand | gepflegt |
| Zimmer | 3,00 | Schlafzimmer | 1 |
| Wohnfläche | 65,00 m ² | Badezimmer | 1 |
| Energieträger | Gas | Heizung | Zentralheizung |
| Nebenkosten | 150 € | | |

Exposé - Beschreibung

Objektbeschreibung

Schöne Wohnung im 2. Obergeschoss in ruhigem Mehrfamilienhaus

Die Wohnung verfügt über ca. 65 m² Wohnfläche und bietet einen großzügigen Wohn- und Essbereich, der sich ideal für Singles oder Paare eignet.

Ausstattung:

Kunststofffenster mit 2-fach-Isolierverglasung

Badezimmer mit Dusche, neutral in Weiß/Grau gefliest

Moderne Gas-Brennwert-Zentralheizung im Keller

Warmwasserversorgung über Durchlauferhitzer

Heller und großzügiger Wohn-/Essbereich

Die Wohnung befindet sich in einem ruhigen und gepflegten Miethaus und überzeugt durch ihre praktische Raumaufteilung sowie die moderne technische Ausstattung.

Ausstattung

Fußboden:

Laminat, Fliesen

Weitere Ausstattung:

Keller, Vollbad

Lage

Infrastruktur:

Apotheke, Lebensmittel-Discount, Allgemeinmediziner, Kindergarten, Grundschule, Hauptschule, Realschule, Gymnasium, Gesamtschule, Öffentliche Verkehrsmittel

Exposé - Energieausweis

| | |
|------------------------|-------------------------------|
| Energieausweistyp | Verbrauchsausweis |
| Erstellungsdatum | ab 1. Mai 2014 |
| Endenergieverbrauch | 185,00 kWh/(m ² a) |
| Energieeffizienzklasse | F |

Exposé - Galerie



Exposé - Galerie



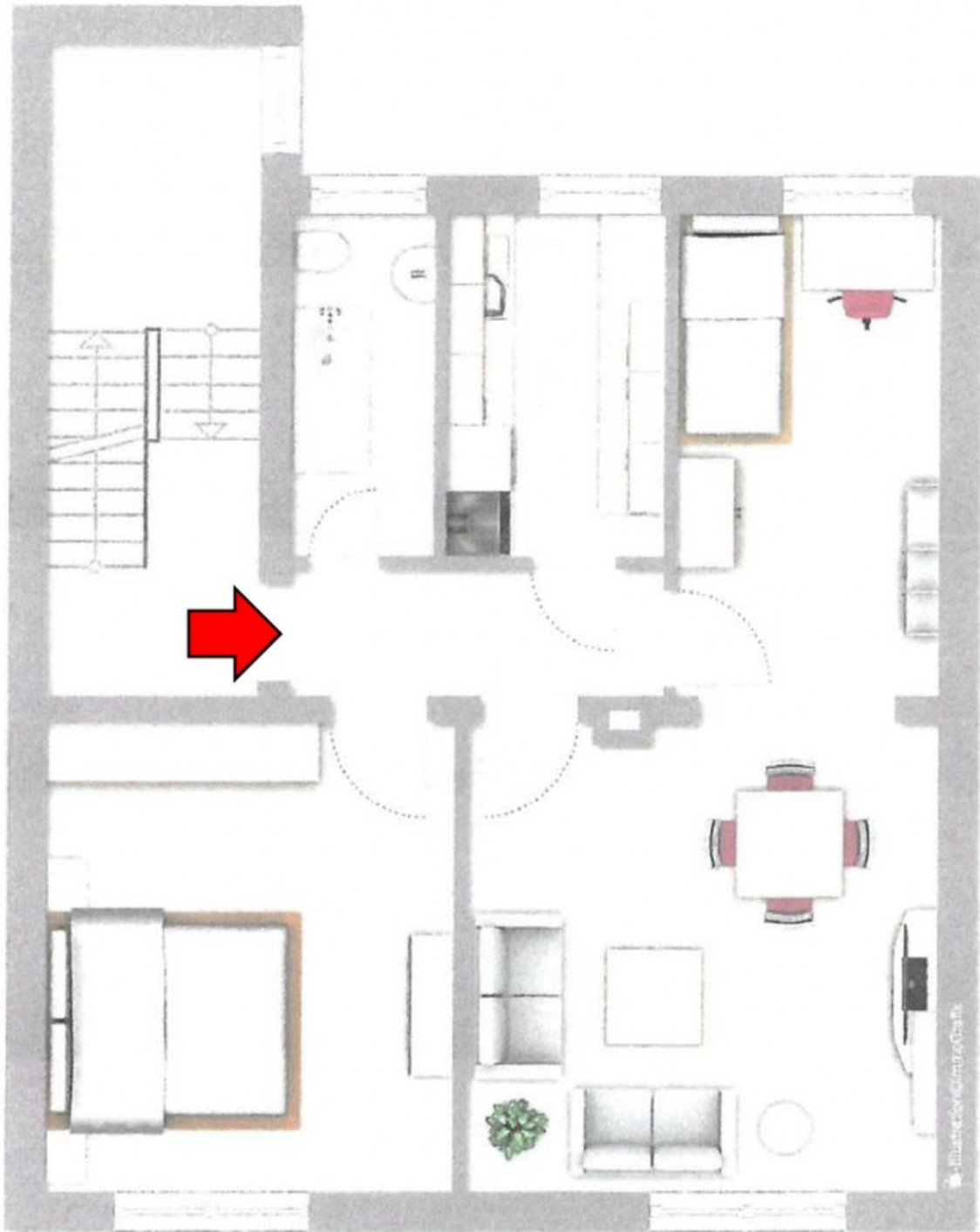
Exposé - Galerie



Exposé - Galerie



Exposé - Grundrisse



Exposéplan, nicht maßstäblich