

Exposé

Dachgeschosswohnung in Witten

Für sportliche Individualisten: frisch renovierte DG Wohnung



Objekt-Nr. **OM-463043**

Dachgeschosswohnung

Vermietung: **700 € + NK**

Ansprechpartner:
Jutta Hepermann

Ortheck 2
58452 Witten
Nordrhein-Westfalen
Deutschland

Baujahr	1948	Mietsicherheit	2.100 €
Etagen	4	Übernahme	Nach Vereinbarung
Zimmer	3,00	Zustand	Erstbez. n. Sanier.
Wohnfläche	85,00 m ²	Schlafzimmer	2
Energieträger	Gas	Badezimmer	1
Nebenkosten	150 €	Etage	4. OG
Heizkosten	150 €	Garagen	1
Summe Nebenkosten	300 €	Heizung	Etagenheizung
Miete Garage/Stellpl.	55 €		

Exposé - Beschreibung

Objektbeschreibung

Frisch renovierte 3-Raum DG-Wohnung mit Balkon:

offenes Wohnzimmer auf einem Podest mit Holzbalken von gut 17 qm, offener Flur, Wohnküche von 13 qm mit kleinem Abstellraum, zweites Schlafzimmer von knapp 12 qm, erstes Schlafzimmer von knapp 18 qm, großes Bad mit Fenster, Dusche, Wanne und zwei Waschbecken, Gäste-WC, Keller, Gartenbenutzung.

Ausstattung

Die Wohnung wurde grundlegend renoviert:

neue Vinylböden in den beiden Schlafzimmern, in der Küche und auf dem Wohnzimmerpodest, neu tapeziert und frisch gestrichen.

Das Bild vom Wohnzimmer und vom ersten Schlafzimmer ist noch alt. (anderer Bodenbelag!)

Im ersten Schlafzimmer und im Wohnzimmer liegt der gleiche Bodenbelag wie in der Wohnküche.

Der Belag auf dem Balkon wurde durch Bankiraiholz erneuert.

Die anrechenbare Wohnfläche beträgt 85 qm, die Grundfläche 102 qm; 17 qm Abzug wegen der Schrägen und des Balkons (nur zur Hälfte).

Fußboden:

Fliesen, Vinyl / PVC

Weitere Ausstattung:

Balkon, Garten, Keller, Vollbad, Gäste-WC

Sonstiges

Interessenten melden sich bitte unter Angabe

- Ihres Namens,
- Ihres Alters,
- Ihrer Personenzahl,
- Ihres Berufes und
- Ihrer Handynummer mit der Zeit der

Erreichbarkeit-

Die Vermietung erfolgt nur an Personen über 30 Jahre.

Berufstätigkeit und Deutschsprachigkeit sind Voraussetzung für einen Mietvertrag.

KEINE HAUSTIERHALTUNG!

Besichtigungen können leider nur wochentags vormittags angeboten werden.

Lage

Zentral und ruhig, in der Nähe des Marienhospitals gelegen.

Infrastruktur:

Apotheke, Lebensmittel-Discount, Allgemeinmediziner, Kindergarten, Gymnasium, Öffentliche Verkehrsmittel

Exposé - Energieausweis

Energieausweistyp	Verbrauchsausweis
Erstellungsdatum	ab 1. Mai 2014
Endenergieverbrauch	118,30 kWh/(m ² a)
Energieeffizienzklasse	D

Exposé - Galerie



neues Veluxfenster im Wohnz.

Exposé - Galerie



neues Veluxfenster im Wohnz.



Stufe zum Wohnzimmer

Exposé - Galerie



Einbauschränke in der Diele

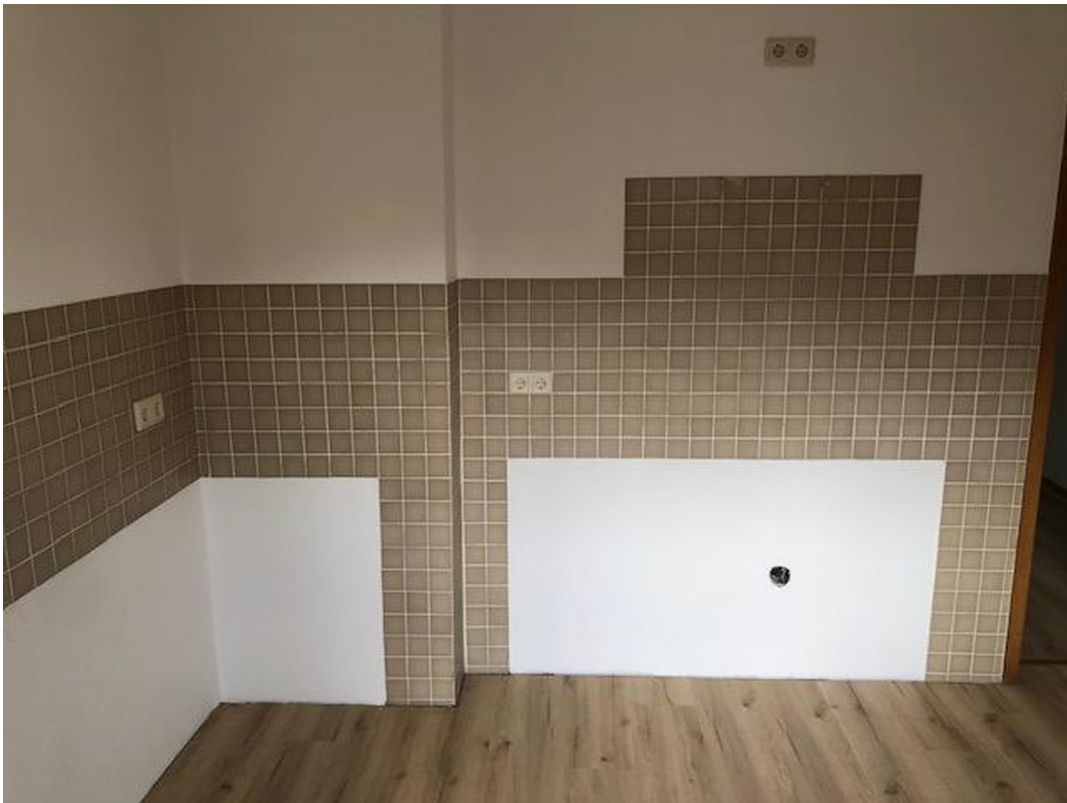


Bodenbelag im Gang zu den Räum

Exposé - Galerie



Wohnküche mit Ausg. z. Balkon



Wohnküche von 13 qm

Exposé - Galerie



Balkon von 1,90 x 3,70 Meter



Balkon



zweites Schlafzimmer von 12 qm

Exposé - Galerie



zweites Schlafzimmer von 12 qm



Bad von 10 qm



Bad

Exposé - Galerie



bad



Bad

Exposé - Galerie



1.Schlafz. mit altem Bodenbela



1.Schlafz. mit altem Bodenbela



Gemeinschaftsgarten

Exposé - Galerie



Gemeinschaftsgarten



Gartenkunst

Exposé - Galerie



Fassade