

Exposé

Wohnung in Bergisch Gladbach

Schöne 2-Zimmer-Wohnung



Objekt-Nr. OM-463021

Wohnung

Vermietung: **760 € + NK**

Ansprechpartner:
Christian Antoni

Peter-Walterscheidt-Str. 31
51469 Bergisch Gladbach
Nordrhein-Westfalen
Deutschland

Baujahr	1992	Übernahme	ab Datum
Zimmer	2,00	Übernahmedatum	01.08.2026
Wohnfläche	68,00 m ²	Zustand	renoviert
Nutzfläche	78,00 m ²	Schlafzimmer	1
Energieträger	Gas	Badezimmer	1
Summe Nebenkosten	190 €	Etage	2. OG
Miete Garage/Stellpl.	40 €	Tiefgaragenplätze	1
Mietsicherheit	2.280 €	Heizung	Zentralheizung

Exposé - Beschreibung

Objektbeschreibung

In ruhiger Wohnlage finden Sie diese helle, moderne 2-Zimmer-Wohnung. Sie liegt im 2. Obergeschoss und ist wie folgt auf ca. 68qm Wohnfläche aufgeteilt: Vom Eingangsflur gelangt man in das geräumige, zentrale Wohn- und Esszimmer. Von diesem zweigen ein Schlafraum, das Badezimmer mit Wannendusche und die Küche ab. Alle Räume sind mit Fußbodenheizung versehen. Auf den Balkon gelangt man sowohl vom Wohn-/Esszimmer wie auch vom Schlafraum.

Ausstattung

Zur Ausstattung der Wohnung zählen eine Einbauküche inkl. Spülmaschine, ein Balkon, ein Tiefgaragenplatz, ein gemauerter Kellerraum, ein Waschraum und ein Fahrradkeller.

Fußboden:

Fliesen

Weitere Ausstattung:

Balkon, Keller, Vollbad, Einbauküche

Sonstiges

Eine Besichtigung der Wohnung kann ab sofort vorzugsweise am Wochenende und nach Abstimmung mit den aktuellen Mietern erfolgen.

Lage

Diese schöne, helle ETW befindet sich im Ortsteil Hand in Nähe zu Wald und Schwimmbad. Die ETW ist Bestandteil einer gepflegten, rot verklinkerten Wohnanlage bei der auch das Umfeld stimmt. Schule, Kindergarten, Ärzte, Sportvereine und Einkaufsmöglichkeiten befinden sich in unmittelbarer Nähe. Bergisch Gladbach und Leverkusen sind sehr gut erreichbar; sowie auch Köln über eine nahe gelegene S-Bahn-Haltestelle.

Infrastruktur:

Apotheke, Lebensmittel-Discount, Allgemeinmediziner, Kindergarten, Grundschule, Gesamtschule, Öffentliche Verkehrsmittel

Exposé - Energieausweis

Energieausweistyp	Verbrauchsausweis
Erstellungsdatum	ab 1. Mai 2014
Endenergieverbrauch	113,00 kWh/(m ² a)
Energieeffizienzklasse	D

Exposé - Galerie



Wohnzimmer

Exposé - Galerie



Küche



Badezimmer

Exposé - Galerie



Wohnzimmer



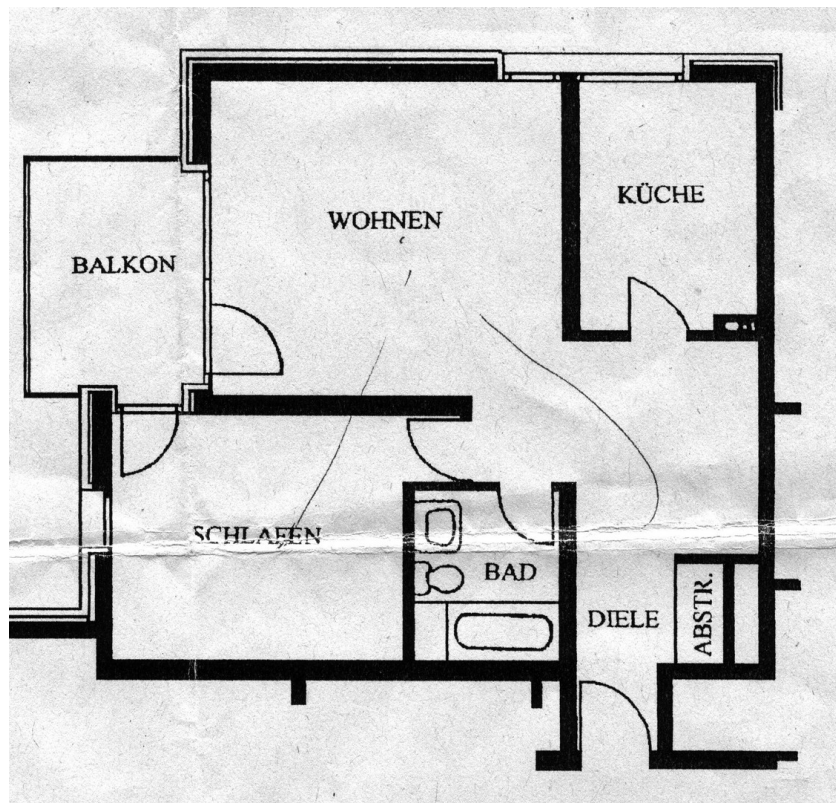
Küche

Exposé - Galerie



Schlafzimmer

Exposé - Grundrisse



Grundriss