

Exposé

Erdgeschosswohnung in Geesthacht

Frisch renoviert! 2-Zimmer-Wohnung mit Terrasse & Garten



Objekt-Nr. **OM-462992**

Erdgeschosswohnung

Vermietung: **725 € + NK**

21502 Geesthacht
Schleswig-Holstein
Deutschland

Baujahr	1996	Übernahmedatum	01.07.2026
Zimmer	2,00	Zustand	renoviert
Wohnfläche	58,00 m ²	Schlafzimmer	1
Energieträger	Gas	Badezimmer	1
Nebenkosten	125 €	Etage	Erdgeschoss
Mietsicherheit	2.175 €	Stellplätze	1
Übernahme	ab Datum	Heizung	Etagenheizung

Exposé - Beschreibung

Objektbeschreibung

Diese renovierte 2-Zimmer-Wohnung mit ca. 58 qm Wohnfläche bietet ein gemütliches Zuhause für Singles oder Paare. Die Wohnung überzeugt durch eine praktische Raumaufteilung, helle Räume und eine freundliche Wohnatmosphäre.

Ausstattung und Aufteilung:

- Helles Wohnzimmer mit angenehmer Wohnatmosphäre
- Gemütliches Schlafzimmer
- Badezimmer mit Badewanne und separater Dusche
- Neue Einbauküche mit Geschirrspüler und Kühl-/Gefrierkombi
- Eigener Stellplatz inklusive
- Praktische Abseite in der Wohnung sowie Abstellraum im Keller
- Waschküche mit separatem Waschmaschinenanschluss

Ausstattung

Ein besonderes Highlight ist die neue Einbauküche, die modern ausgestattet ist und ausreichend Stauraum bietet.

Zur Wohnung gehören außerdem eine Terrasse und ein eigener Gartenanteil.

Insgesamt überzeugt die Wohnung durch eine praktische Raumaufteilung und ein angenehmes Wohngefühl.

Fußboden:

Fliesen, Vinyl / PVC

Weitere Ausstattung:

Terrasse, Garten, Keller, Vollbad, Einbauküche

Lage

Mit rund 33.000 Einwohnern präsentiert sich Geesthacht als größte Stadt im Kreis Herzogtum Lauenburg besonders familienfreundlich, lebendig und innovativ.

Es stehen mit vier Grundschulen, zwei Gemeinschaftsschulen und dem Otto-Hahn-Gymnasium sämtliche Schularten sowie drei Kindergärten (Kindergarten Regenbogen, Kindergarten Heuweg und Waldkindergarten in Grünhof-Tesperhude) zur Auswahl.

Sowohl die Einkaufsmöglichkeiten für den täglichen Bedarf als auch die medizinische Versorgung sind in Geesthacht als ideal zu bezeichnen.

Zahlreiche kulturelle Veranstaltungen, ein umfangreiches sportliches Angebot, das Geesthacht Museum, Theater sowie Ausflüge in die naturnahe Umgebung bieten jede Menge Abwechslung für Jung und Alt.

Die Verkehrsinfrastruktur sorgt für eine optimale Mobilität und eine schnelle Anbindung an Hamburg (40 km, ca. 45 Minuten), Lübeck (70 km, ca. 60 Minuten) und Lüneburg (35 km, ca. 35 Minuten).

Infrastruktur:

Lebensmittel-Discount, Kindergarten, Grundschule, Öffentliche Verkehrsmittel

Exposé - Energieausweis

Energieausweistyp	Verbrauchsausweis
Erstellungsdatum	ab 1. Mai 2014
Endenergieverbrauch	72,00 kWh/(m ² a)
Energieeffizienzklasse	B



Exposé - Galerie



Wohn-/Essbereich

Exposé - Galerie



Neue Einbauküche



Schlafzimmer



Helles Vollbad

Exposé - Galerie

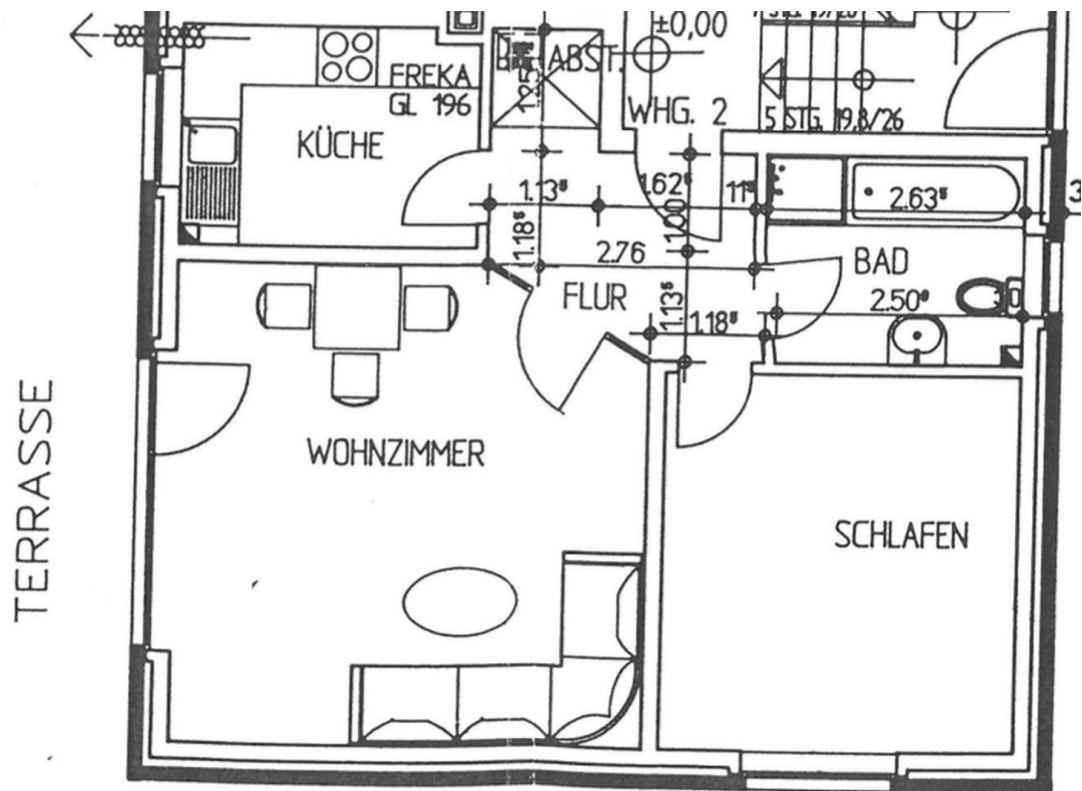


Helles Vollbad



Eingangsbereich mit Abseite

Exposé - Grundrisse



Grundriss